

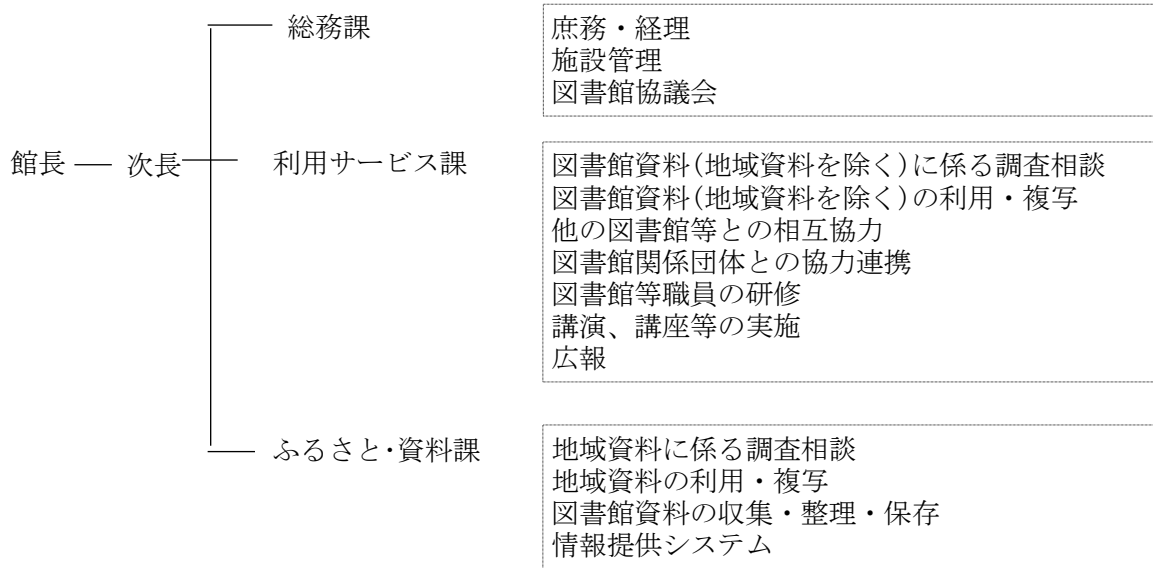
**令和7年度要覧
(令和6年度事業報告)**

兵庫県立図書館

目次

1	組織	1
2	職員構成	1
3	施設	2
4	兵庫県立図書館協議会	4
5	沿革	5
6	予算・決算	7
7	令和6年度事業報告	8
	(1) 資料収集状況	
	①蔵書等の状況	
	②分類別蔵書数	
	(2) 利用状況	9
	①開館・休館日数	
	②利用者数	
	③個人貸出	
	④協力貸出	
	⑤レファレンス	
	⑥書庫出納数等	
	⑦ホームページアクセス数及び蔵書検索数	
	⑧複写利用	
	(3) 事業	13
	①講座・イベント	
	②展示	
	③市町立図書館職員への研修	
	④刊行物	
	○学校サポートプロジェクト	
8	令和7年度事業計画	17
	統計	18
	職員一覧	20

1 組 織



2 職員構成

令和7年4月1日現在 (人)

区 分	事務職	教育職	計	再任用職員	臨時的 任用職員	会計年度 任用職員	合 計
総 務 課	5		5	1		2	8
利用サービス課	7(3)	1	8(3)	4(2)	1	2	15(5)
ふるさと・資料課	8(6)		8(6)	1			9(6)
計	20(9)	1	21(9)	6(2)	1	4	32(11)

※1 館長（再任用）は総務課に含めた。

2 () 内はうち司書有資格者数

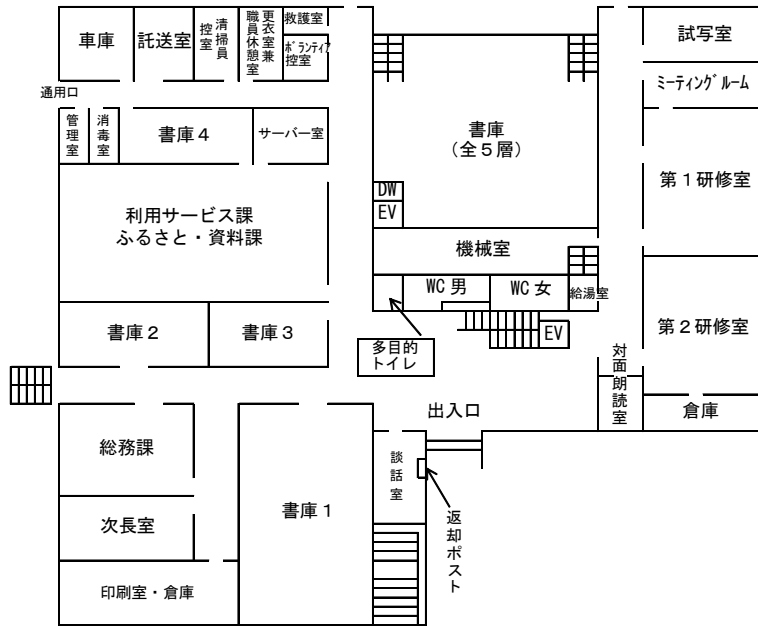
3 施 設

- (1) 位置 明石市明石公園1番27号
 (2) 敷地面積 5,207㎡・延べ面積 8,129㎡
 (3) 構造 鉄筋コンクリート造 地上3階地下1階、書庫5層
 (4) 建物面積内訳

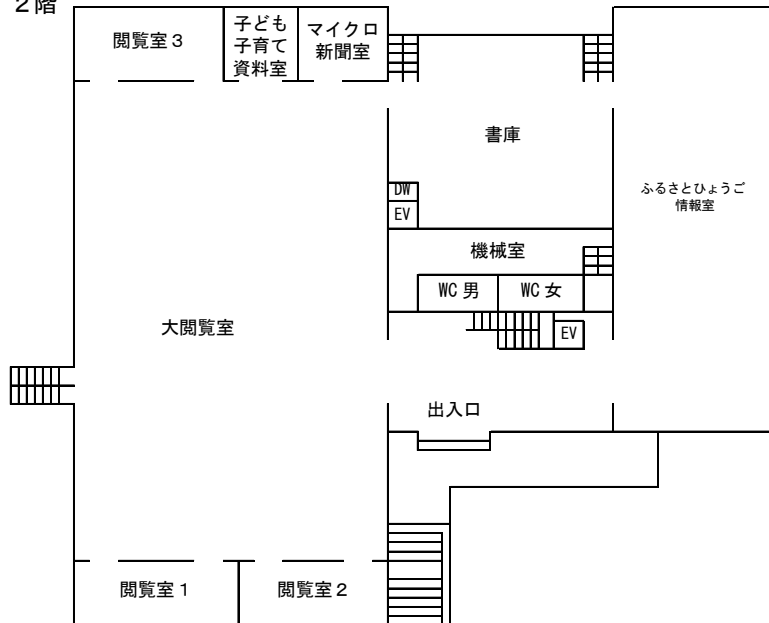
階	名 称	面積(㎡)	備 考
1 階	事 務 室	375	次長室、総務課、利用サービス課、ふるさと・資料課
	研 修 室	297	第1研修室、第2研修室、ミーティングルーム
	談 話 室	65	(24席)
	対 面 朗 読 室	19	
	試 写 室	54	(30席)
	書 庫	459	書庫1～4
	そ の 他	1,251	ホール、託送室、救護室、車庫、倉庫、廊下、階段、便所等
	(1 階 小 計)	(2,520)	
2 階	大 閱 覧 室	1,440	閲覧席(46席)、インターネットコーナー(6席)、子ども子育て資料室(4席)、マイクロ新聞室(3席)、閲覧室1(20席)、閲覧室2(10席)、閲覧室3(12席)
	ふるさとひょうご情報室	504	閲覧席(25席)、インターネットコーナー(2席)
	そ の 他	440	ホール、階段、便所等
	(2 階 小 計)	(2,384)	
3 階	事 務 室	93	館長室
	新 聞 庫	138	
	そ の 他	130	廊下、階段、機械室等
	(3 階 小 計)	(361)	
積層書庫	書 庫	2,244	5層、小荷物専用昇降機、エレベーター、階段部分含む
地 階	機 械 室	518	地下中2階監視員室を含む
塔 屋	機 械 室	102	
	計	8,129	

兵庫県立図書館 平面図

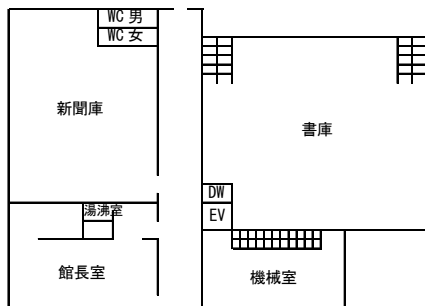
1階



2階



3階



敷地面積	5,207 m ²
建物延面積	8,129 m ²
構造	鉄筋コンクリート造
	地上3階 地下1階建

4 兵庫県立図書館協議会

(1) 委員 12名 任期：令和5.7.4～令和7.7.3

氏名	役職（委嘱時）	備考
太田 はるよ	一般社団法人兵庫県子ども会連合会副理事長	
角本 勢津子	あまちゃ工房主宰、イラストライター	会長
川石 雅代	NPO法人おはなしくれよん理事長	
木村 信行	神戸新聞論説委員	
黒岩 寛	兵庫県立播磨南高等学校長	
坂下 直子	神戸女子大学文学部教育学科特任教授	
津谷 宏子	公募委員	
中山 裕介	神戸市立中央図書館長	
西海 悦子	公募委員	
藤井 雅英	元園田学園女子大学人間健康学部准教授	副会長
三浦 暁子	作家（エッセイスト）	
森 秀樹	兵庫教育大学大学院学校教育研究科教授	

(2) 開催状況

<第1回>

日時 令和6年11月14日（木）13時00分～15時00分
 場所 県立図書館
 協議事項 運営状況、前年度実績の自己評価

<第2回>

日時 令和7年3月5日（水）15時00分～17時00分
 場所 県立図書館
 協議事項 運営状況、次年度の取組

5 沿 革

- 昭和44 (1969) 年 7月 県立図書館等調査委員会設置
- 昭和45 (1970) 年 7月 県立図書館等建設調査委員会設置
- 昭和46 (1971) 年 4月 県立図書館設立準備室設置 (神戸市灘区王子町)
- 昭和48 (1973) 年 7月 起工
- 昭和49 (1974) 年 7月 建物本体工事竣工
- 10月 開館
- 10月 「兵庫県立図書館の設置及び管理に関する条例」施行
- 10月 「兵庫県立図書館管理規則」施行
- 10月 「兵庫県立図書館協議会の組織及び運営に関する規則」施行
- 10月 中央視聴覚ライブラリー移管 (神戸視聴覚ライブラリーから)
- 昭和51 (1976) 年 4月 相互協力室設置
- 4月 「兵庫県立図書館利用規則」施行
- 5月 協力貸出開始
- 8月 「音楽資料室」開設
- 昭和54 (1979) 年 4月 協力課設置
- 昭和57 (1982) 年 9月 「ビデオライブラリー室」開設
- 昭和58 (1983) 年 4月 託送便貸出開始
- 昭和59 (1984) 年10月 「図書館学資料コーナー」開設
- 平成元 (1989) 年 4月 コンピュータシステム導入、JAPAN MARC採用
- 平成 5 (1993) 年 5月 「図書活用県民運動」実施
- 平成 6 (1994) 年 8月 「外国語資料コーナー」開設
- 平成 7 (1995) 年 1月 阪神・淡路大震災により被災
- 11月 「フェニックス・ライブラリー」開設
- 平成 8 (1996) 年10月 巡回業務開始
- 平成11 (1999) 年 3月 新情報提供システム (新コンピュータシステム) 導入
- 4月 TRC MARC採用、NDC 9 版へ変更
- 9月 ひょうご図書館情報ネットワーク (HALネット) 運行開始
- 平成13 (2001) 年 9月 図書館協議会の公開開始
- 11月 来館者への直接貸出開始
- 平成14 (2002) 年 4月 携帯端末機からの蔵書検索開始
- 4月 ひょうご“本だいすきっ子”プラン事業開始
- 6月 図書館ボランティア活動開始
- 平成15 (2003) 年 1月 E-メールによるレファレンスサービス開始 (兵庫県関係)
- 3月 図書館協議会に公募委員 (2名) を追加委嘱
- 7月 県民のための図書館利活用講座 (オープン・ライブラリー) 開始
- 平成16 (2004) 年 3月 直接貸出による貸出冊数10万冊達成
- 9月 「開館30周年記念式典及び講演会」の実施
- 10月 E-メールによるレファレンスサービス本格実施
- 平成17 (2005) 年 1月 遠隔地利用者返却システム本格実施
- 3月 緊急雇用創出事業 (H15～) の成果として「兵庫県郷土資料総合目録」(冊子・CD) 及び「兵庫県郷土雑誌記事索引」(冊子・CD) を刊行
- 平成18 (2006) 年 4月 「子ども読書活動推進支援室」開設
- 7月 閉館時間を17:00から18:00まで延長 (試行)

- 平成19 (2007) 年 1月 ひょうご図書館情報ネットワークシステムを更新し、新ひょうご図書館情報ネットワークシステムとして運用開始
 4月 インターネットによる貸出予約・県立及び市町立図書館での受取開始
 12月 国立国会図書館総合目録へデータ提供開始
- 平成21 (2009) 年 4月 閉館時間を18:00まで延長、月曜日を除く祝日開館の実施
 5月 「兵庫ゆかりのコーナー」開設
- 平成22 (2010) 年 6月 学校サポートプロジェクト開始
- 平成24 (2012) 年 1月 新ひょうご図書館情報ネットワークシステムを更新し、ひょうご図書館情報ネットワークシステムとして運用開始
 1月 兵庫ゆかりの人物文献検索公開
 3月 阪神・淡路大震災関連資料共有化のため、神戸大学附属図書館にデータ提供（デジタルアーカイブ「震災文庫」）
- 平成25 (2013) 年 4月 公衆無線LAN使用開始
 11月 館外巡回イベント開始
- 平成26 (2014) 年 3月 フェニックス・ライブラリー震災資料検索公開
 4月 「新聞資料室」開設
 「調査相談課」「資料課」「協力課」を「利用サービス課」「ふるさと・資料課」に再編
 開館40周年記念事業（ふるさとひょうご関連資料寄贈運動、ふるさとひょうご特別展示等）開始
 10月 「郷土資料室」を「ふるさとひょうご情報室」としてリニューアルオープン
 「調査相談室」の呼称を「大閲覧室」に変更
 11月 阪神・淡路大震災20年・県立図書館40周年記念事業 兵庫県立図書館発！
 ふるさとひょうご防災フォーラム「小泉八雲 朗読の夕べ」実施
- 平成28 (2016) 年 6月 耐震補強工事のため休館
 9月 耐震補強工事着工
 仮設図書館（大明石町2-1-29）開館
- 平成30 (2018) 年 3月 耐震補強工事竣工、仮設図書館（大明石町2-1-29）閉館
 7月 再開館
 「親子読書室」開設
- 平成31 (2019) 年 1月 ひょうご図書館情報ネットワークシステム第4期運用開始
- 令和 3 (2021) 年 7月 マイナンバーカードを利用し、県立図書館の図書の貸出が出来るサービスを開始
- 令和 4 (2022) 年 2月 談話室“雀庵”を開設
- 令和 5 (2023) 年 4月 「親子読書室」の呼称を「子ども子育て資料室」に変更
 電子書籍供用開始
- 令和 6 (2024) 年 1月 ひょうご図書館情報ネットワークシステム第5期運用開始
- 令和 6 (2024) 年10月 「開館50周年記念式典及びトークイベント」の実施

6 予算・決算

(千円)

項 目	6 年 度			7 年 度
	予算額	決算額	内 訳	予算額
維持運営費	39,459	38,966		38,116
資料購入費	18,699	18,699	図書購入費 13,487 マイクロフィルム等購入費 871 雑誌購入費 1,802 新聞購入費 753 その他資料費 1,786	22,000
資料収集整理費	953	953		1,020
ひょうご図書館情報 ネットワークシステム	22,848	22,848		22,848
電子書籍購入費	1,745	1,745	コンテンツ購入費	
計	83,704	83,211		83,984

7 令和6年度事業報告

(1) 資料収集状況

① 蔵書等の状況（令和7年3月31日現在）

ア 図書等

区分	種別	図書 (冊)	雑誌 (種) (部)	新聞 (紙) 市町広報紙 含む (種) (部)	マイクロフィルム		電子資料 (枚)	地図 (空中写真 含む) (枚)
					ロール (巻)	フィッシュ (枚)		
令和6年度増加数	購入	3,297	△2	△1	72			1
			△2	△1				
	受贈	2,270	2				58	14
			2					
	委託作製							
	その他							
除籍	△28					△6		
計	5,539	0	△1	72		52	15	
		0	△1					
令和6年度末総数	購入	381,675	118	9	8,321	1,084	190	7,188
			118	14				
	受贈	280,194	2,820	346			790	3,733
			2,820	346				
	委託作製							
	その他	11,310						6
計	673,179	2,938	355	8,321	1,084	980	10,927	
		2,938	360					

イ 視聴覚資料

区分		種別		映画フィルム	スライド	レコード	録音	CD	ビデオ	LD	DVD
		(巻)	(組)	(枚)	テープ	(枚)	テープ	(枚)	(枚)	ビデオ	
		(巻)	(組)	(枚)	(巻)	(枚)	(巻)	(枚)	(巻)	(枚)	(枚)
令和6年度増加数	購入										
	受贈										
	委託作製										
	その他										
	除籍										
	計										
令和6年度末総数	購入	28	2	2,317	9	396	1,475	1,687	72		
	受贈	1		58	300	267	1,095	12	41		
	委託作製										
	その他	232	1		23		250		9		
	計	261	3	2,375	332	663	2,820	1,699	122		

ウ 電子書籍 (点)

令和6年度増加数	218
令和6年度末総数	6,495

② 分類別蔵書数 (冊)

区分	一般	郷土	合計	分類の構成比率 (%)
総記	41,895	3,473	45,368	6.7
哲学・宗教	29,152	1,550	30,702	4.6
歴史・地理	71,585	20,369	91,954	13.7
社会科学	146,990	42,092	189,082	28.1
自然科学	44,236	4,948	49,184	7.3
工学	51,856	6,833	58,689	8.7
産業	41,488	8,625	50,113	7.4
芸術	50,665	11,756	62,421	9.3
語学	12,541	369	12,910	1.9
文学	67,869	14,887	82,756	12.3
合計	558,277	114,902	673,179	100.0

(2) 利用状況

① 開館・休館日数

開館日数	289
休館日数	76

② 利用者数

(人)

室 月	大閲覧室	ふるさとひょうご 情報室	談話室	その他	計
4月 (24)	5,472	1,584	1,476	18	8,550
5月 (22)	5,540	1,501	1,206	36	8,283
6月 (23)	6,003	1,608	1,430	226	9,267
7月 (25)	5,890	1,917	1,768	555	10,130
8月 (26)	7,039	2,014	2,679	1,446	13,178
9月 (24)	6,464	1,766	1,790	129	10,149
10月 (26)	6,384	1,849	1,525	761	10,519
11月 (25)	6,451	1,631	1,367	464	9,913
12月 (23)	6,209	1,561	1,282	161	9,213
1月 (23)	6,124	1,586	1,131	89	8,930
2月 (23)	6,083	1,642	1,305	457	9,487
3月 (25)	5,549	1,724	1,425	127	8,825
計 (289)	73,208	20,383	18,384	4,469	116,444

※月欄の下段は開館日数

② 個人貸出

ア 地区別登録人数（上段：年度末有効者総数 下段：総数のうち当年度新規登録者数）(人)

地区 計	神戸	阪神南	阪神北	東播磨	北播磨	中播磨	西播磨	但馬	丹波	淡路	県外
10,804 (1,434)	4,083	714	578	3,783	354	584	222	145	87	175	79
1,955 (1,013)	674	192	172	499	83	127	65	47	21	53	22

※（ ）内はスマホ・WEBでの登録者数

イ 地区別貸出冊数

(冊)

地区 計	神戸	阪神南	阪神北	東播磨	北播磨	中播磨	西播磨	但馬	丹波	淡路	県外
33,994	14,412	1,011	1,380	13,485	782	1,706	462	265	101	346	44

ウ 分類別貸出冊数

(冊)

分類 計	総記	哲学 宗教	歴史 地理	社会 科学	自然 科学	工 学	産 業	芸 術	語 学	文 学	その 他
33,994	3,199	2,086	5,389	6,900	3,876	2,203	1,087	2,938	714	5,049	553

エ インターネット予約貸出の受取地区別貸出冊数

(冊)

地区 計	神 戸	阪神南	阪神北	東播磨	北播磨	中播磨	西播磨	但 馬	丹 波	淡 路	県 外
7,348	690	663	1,103	429	269	596	388	199	81	270	2,660

④ 協力貸出

ア 館種別利用館数

(館)

館種 計	公共図書館	学校図書館	大学・高専 図書館	公民館 図書室	その他	県外
254	93	26	7	3	3	122

イ 館種別貸出冊数

(冊)

	公共図書館	学校図書館	大学・高専 図書館	公民館 図書室	その他
県 内	10,788	8,338	2,215	106	32
県 外	300	285	0	15	0
計	11,088	8,623	2,215	121	32

ウ 地区別貸出冊数

(冊)

地区 計	神 戸	阪神南	阪神北	東播磨	北播磨	中播磨	西播磨	但 馬	丹 波	淡 路	県 外
11,088	1,068	1,048	1,777	2,038	1,304	676	1,496	573	382	426	300

エ 分類別貸出冊数

(冊)

分類 計	総記	哲学 宗教	歴史 地理	社会 科学	自然 科学	工 学	産 業	芸 術	語 学	文 学	雑 誌
11,088	781	707	1,619	2,218	1,279	671	472	1,288	144	1,746	163

⑤ レファレンス

ア 受付別件数

(件)

方 法 区 分	計	面 談	電 話	メー ル	文 書
件 数	9,310	5,980	3,000	313	17
比 率	100	64.2	32.2	3.4	0.2
1日平均件数	32.2	20.7	10.4	1.1	0.1

イ 部門・内容別件数 (件)

内 容 \ 部 門	計	一 般	人 文	社 会	自然技術	郷 土
所 在 調 査	4,553	3,791	—	—	—	762
書誌的事項調査	161	74	17	10	12	48
文 献 調 査	487	76	124	36	42	209
事 実 調 査	252	12	33	1	0	206
そ の 他	3,857	2,776	131	24	22	304
計	9,310	6,729	305	71	76	2,129
1日平均件数	32.2	23.3	10.6	0.2	0.3	7.4

⑥ 書庫出納数等

ア 図書 (冊)

分類	総記	哲学 宗教	歴史 地理	社会 科学	自然 科学	工 学	産 業	芸 術	語 学	文 学	合 計
冊 数	351	565	2,400	2,179	493	499	491	954	136	1,042	9,110
比 率	3.9	6.2	26.3	23.9	5.4	5.5	5.4	10.5	1.5	11.4	100.0

イ 雑誌 (冊)

分類	総記	哲学 宗教	歴史 地理	社会 科学	自然 科学	工 学	産 業	芸 術	語 学	文 学	合 計
冊 数	333	0	667	382	76	31	280	235	3	1,382	3,389
比 率	9.8	0	19.7	11.3	2.2	0.9	8.3	6.9	0	40.9	100.0

ウ 新聞・マイクロ・電子資料・県内地図等

種 別	新聞原紙・縮刷版	マイクロフィルム	電子資料	県内地図・パンフレット類	合計
件 数	959	1,263	0	63	2,285

⑦ ホームページアクセス数及び蔵書検索数

(件)

ホームページアクセス数	208,804
蔵書検索数	3,465,938

⑧ 複写利用 (枚)

年 間 総 数			1 日 平 均	
件 数	枚 数	1件あたり枚数	件 数	枚 数
2,558	38,006	14.9	8.9	131.5

(3) 事業

① 講座・イベント

	内 容	開催日	参加 人数 (人)	講 師 等
一 般 講 座	人生 100 年時代 歩き方から学ぶ ～健康長寿の新習慣～	6. 9. 13	55	関西福祉科学大学保健医療学部 教授 重森健太
	しょくぶつ探検	6. 12. 8	20	県立人と自然の博物館 研究員 小舘誓治
	サイバーセキュリティ研修～騙されな いために知っておきたいこと～	7. 2. 6	45	兵庫県警察サイバーセキュリテ ィ・捜査高度化センター サイバー情報発信室 担当警察官
	小 計		120	
連 続 講 座	人物史 (日本の昭和時代)			
	第 1 回 金融資本の確立	6. 6. 13	63	前園田学園女子大学 准教授 藤井雅英
	第 2 回 政党政治の終焉	6. 6. 27	69	
	第 3 回 軍部の台頭	6. 7. 11	73	
	小 計		205	
	ひょうご五国の城に迫る！ ～淡路編～			
	第 1 回 のろしから灯台まで 淡路の要衝 岩屋に迫る！	6. 11. 7	52	淡路市教育委員会 工藤祥子
第 2 回 戦国時代の淡路島と洲本城- -	6. 11. 28	62	洲本市教育委員会 金田匡史	
小 計		114		
子 ど も 読 書 活 動 推 進 事 業	スキルアップ講座 講演 「絵本の読み聞かせから広がる読書 体験の世界 ～ブックトークへの発展方法～」	7. 2. 7	52	NPO法人アトリエPetata 理事長 石橋幸子
	小 計		52	
出 前 講 座	県立図書館の上手な使い方	6. 7. 16	41	兵庫県いなみの学園
	県立学校行政職員 (主任) 研修講座	6. 11. 14	13	県立総合教育センター
	著作権問題について	6. 12. 17	19	兵庫県立学校事務職員協会神戸・ 淡路支部 管理研究班研修会
	著作権問題について	7. 1. 23	11	兵庫県立学校事務職員協会西播支 部 会計研究班・管理研究班合同研 修会

	小 計		84		
学校サポ ート講 座	図書館研修	6. 5. 30	36	県立三木東高等学校	
	図書委員研修	6. 7. 10	19	県立東灘高等学校	
	学校図書館司書研修会	6. 9. 24	10	県立三田祥雲館高等学校	
	図書館見学	6. 9. 24	10	県立神出学園	
	総合的な学習の時間	6. 11. 6	31	明石市立朝霧中学校	
	総合的な学習の時間	6. 11. 12	1	三田学園	
	学校司書研修会	6. 11. 15	44	西宮市教育委員会	
	総合的な学習の時間	6. 12. 3	3	神戸大学附属小学校	
		6. 12. 5	5		
	図書担当者研修会	6. 12. 11	7	県立淡路三原高等学校	
	職員研修	7. 2. 6	42	宝塚市教育委員会	
	校外学習	7. 2. 6	144	明石市立江井島小学校	
	総合的な探求の時間	7. 3. 18	81	県立三木北高等学校	
	司書部会研修会	7. 3. 25	14	兵庫県私学校図書館協議会	
	小 計		447		
館外 広報	起業応援セミナー	6. 8. 3	69	明石商工会議所	
	明石城まつり 2024	6. 10. 13	300	県立明石公園	
	農林漁業祭	6. 10. 19	300	県立明石公園	
	明石公園パークギャラリー	6. 10. 17～ 11. 1	200	県立明石公園	
		小 計		869	
	つながる絵ワークショップ	6. 8. 10	40	B L 出版株式会社 落合直也	
	図書館夏祭り ・メダカのコタロー劇団による 「環境学習イベントステージ」等 ・移動博物館車「ゆめはく号」 ・いろいろな昆虫にふれよう ・県立高校生による自作絵本の読み聞 かせ ・「スーパーボールすくい」「わたあ め」の屋台体験 ・キッチンカーの出店	6. 8. 17	1,011	協賛：日本教育公務員弘済会兵庫支部 メダカのコタロー劇団 県立人と自然の博物館 県立加古川東高等学校	
	開館50周年記念トークイベント 「書籍の森で時間を止めて ～読書の醍醐味と人生～」	6. 10. 21	132	作家 玉岡 かおる	
		小 計		1,183	
	合 計		3,074		

② 展示

	展 示 テ ー マ	期 間	展示場所
企 画 展 示	貴重な資料で振り返る50年展	6. 8.16 ～ 7. 3.19	大
	教育・文化の今むかし	6. 8.16 ～ 6. 9.18	大
	この50年をふりかえって～ヴィジュアルで辿る50年の軌跡～	6. 9.20 ～ 6.12.18	大
	みんな50歳！県立図書館の同い歳集めました	6.12.20 ～ 7. 3.19	大
	書籍でより楽しむ！大河ドラマ「べらぼう～蔦重栄華乃夢噺～」	7. 3.21 ～ 7. 6.18	大
図 書 展 示	あなたの新生活応援します！～ひょうごで入学・就職する方へ～	6. 2.16 ～ 6. 6.19	ふ
	読まずに死ねない！古典名著	6. 2.16 ～ 6. 5.15	大
	第11回KOBELCO森の童話大賞	6. 3.22 ～ 7. 4.16	子ども
	ひょうごを巡る50冊	6. 4.19 ～ 6. 7.17	ふ
	トライやる・ウィーク生による展示 パリオリンピックまであと2ヶ月！！ 未来へつなぐ料理のバトン～世界の名物料理～	6. 6. 7 ～ 6. 8.16	大
	阪神甲子園球場100周年	6. 6.21 ～ 6. 8.14	ふ
	本を読む楽しみを届けるために	6. 7.19 ～ 6.10.16	ふ
	おかげさまで50年～県民・図書館とともに～	6. 8.16 ～ 6.12.18	ふ
	インターンシップ生による展示 10月4日は世界動物の日 「ニャンてワンドラマな生き様紹介！～その物語にウルッフと来ちゃうピヨ～」	6. 8.30 ～6.10.16	大
	2024 ひょうご本大賞	6.10.18 ～ 6.12.18	ふ
	図書館と同年の郷土資料たち	6.10.18 ～ 6.12.18	ふ
	ノーベル賞関連展示	6.10.18 ～ 6.12.18	大
	干支のアラカルト	6.12.17 ～ 7. 2.19	大
	兵庫にゆかりのある作家50人	6.12.20 ～ 7. 3.19	ふ
	阪神・淡路大震災から30年	6.12.20 ～ 7. 3.19	ふ
	北但大震災100年	7. 3.21 ～ 7. 6.18	ふ
連 携 展 示	建築を楽しむ～歴史建造物から最新建築まで～	6. 3.22 ～ 6. 8.14	大
	エルマーのぼうけん関連展示	6. 3.22 ～ 6. 5.15	大
	いわさきちひろの世界～いのちと平和としあわせを考える～	7. 3.21 ～ 7. 5.14	大
	ひょうごの銅鐸	7. 3.21 ～ 7. 7.16	ふ
ロ ビー	兵庫県立明石高等学校美術科生徒作品	6. 4. 1 ～	1,2階
	令和5年度明石工業高等専門学校建築学科卒業作品展示	6. 3.15 ～ 6. 8.21	2階
	兵庫県立図書館のあゆみ	6. 5. 1 ～ 6.11.20	1階
	図書館の今むかし	6. 6.21 ～ 6.11.20	1階
	令和6年度明石工業高等専門学校建築学科卒業作品展示	7. 3.14 ～ 7. 8.15(予定)	2階

※展示場所欄の「大」は大閲覧室、「ふ」はふるさとひょうご資料室、「子ども」は子ども子育て資料室

③ 市町立図書館職員への研修

研修名	開催日	参加人数 (人)	内 容 ・ 講 師
新任研修	6. 4. 18	32	「図書館サービスの基本について」、「著作権法入門」、「資料の取り扱い方について」 講師：県立図書館職員 前川範江 古川寿子 高見杏菜
レファレンス研修 (初級)	6. 7. 18	22	「レファレンスの基本」、 「レファレンス演習及びワークショップ」 講師：県立図書館職員 古川寿子 木田智菜実 森本梨花 米澤沙記 植田早智子
レファレンス研修 (中級)	6. 12. 19	36	「国立国会図書館デジタルコレクションを使いこなす」 講師：国立国会図書館 関西館文献提供課 水野翔彦

④ 刊行物

要覧 令和6年度（2024）（令和6年6月発行）
くすの木 No. 99（令和6年7月発行）No. 100（令和6年11月発行）No. 101（令和7年3月発行）
レファレンスの樹 No. 85（令和6年10月発行）No. 86（令和7年3月発行）

○学校サポートプロジェクト

<p>学校との連携を強化するため、教員の調査研究や生徒の調べ学習などの支援をする。</p> <p>内容</p> <p>①電子書籍の利用 学校から電子書籍の利用申請をすると総合的な探究（学習）の時間など学校活動で利用可能 児童生徒が学校でも家庭でも、24時間いつでも電子書籍を利用できるようにするため、学校からまとめて申請を受けると児童生徒1人ひとりにID・パスワードを付与できるようなシステムを改修（当該システムの供用は令和6年4月1日から）</p> <p>②テーマ別セット貸出（貸出校延べ28校（小学校7校、中学校2校、高等学校19校）、貸出冊数（2,215冊） 調べ学習や教材研究にすぐに活用できるように、教材・分野ごとにテーマを決め、30冊程度のセットを用意 ※テーマ例：「SDGs」「防災・減災」「食の安全・食品添加物」「情報リテラシー」「介護・福祉」「郷土の歴史」「異文化理解」「学校図書館づくり」「モノから見る国際問題」など</p> <p>③学校サポート講座（【再掲】実施回数14回、参加者合計447人） 読書活動の推進や情報収集能力の向上等のため、学校で実施される研修会に県立図書館職員を講師として派遣</p> <p>④調査相談（レファレンス） 授業準備や教材研究などで、求めている本や情報を探す支援 ※講座例：「ビブリオバトル」「ブックカバーのかけ方、本の修理」「読書の楽しみ」</p>

8 令和7年度事業計画

講座・イベント	一般講座	絵図の中の銅鐸たち～描かれた銅鐸を読み解く～、光のミラクルサイエンス教室など4講座
	連続講座	一つのテーマで複数回連続して開催 歴史講座（3回）、気象講座（2回）
	子ども読書活動推進事業	スキルアップ講座（1回）
	出前講座	各団体が開催する研修会等に職員を派遣する
	学校サポート講座	学校が実施する研修会に職員を派遣
	図書館夏祭り	当館を利用する機会がなかった方等に図書館のことをより知っていただくため、夏休みの期間中に1日楽しんでいただけるイベントを開催
	ミニシアター	7月より隔月に1回実施（計4回）
展示	図書展示	15のテーマで所蔵図書を展示
	企画展示	県立考古博物館、明石市立文化博物館などの展覧会開催に併せ、11のテーマで所蔵図書を展示
市町立図書館職員への研修	新任研修	市町立図書館新任職員の資質の向上を図るため研修を実施（1回）
	レファレンス研修	市町立図書館レファレンス担当職員の資質の向上を図るため研修を実施（2回）
刊行物	要覧 令和7年度	令和7年6月発行
	図書館だより くすの木	年3回発行
	レファレンスの樹	年1回発行

※一般講座、連続講座は定員50名
 新任研修、レファレンス研修は30名程度

【統 計】

年 度	蔵書冊数 (冊)	利用者数 (人)	レファレンス数 (件)	貸出冊数 (冊)			県内公共 図書館数 (館)	電子書 籍冊数	電子書籍 閲覧件数
				個人貸出	協力貸出	計			
昭和49年	42,569	9,347	963	—	—	—	25	—	—
昭和50年	63,029	21,649	1,783	—	—	—	26	—	—
昭和51年	67,962	22,668	2,619	—	3,496	3,496	27	—	—
昭和52年	74,986	26,818	4,991	—	10,155	10,155	27	—	—
昭和53年	84,088	28,538	5,036	—	11,356	11,356	28	—	—
昭和54年	97,186	28,542	7,568	—	12,250	12,250	28	—	—
昭和55年	108,803	28,777	8,539	—	12,840	12,840	30	—	—
昭和56年	121,933	27,136	9,611	—	13,786	13,786	32	—	—
昭和57年	135,603	29,936	7,648	—	12,366	12,366	34	—	—
昭和58年	150,524	39,426	7,423	—	6,504	6,504	34	—	—
昭和59年	167,514	42,892	6,009	—	7,723	7,723	37	—	—
昭和60年	182,514	43,033	7,271	—	8,003	8,003	37	—	—
昭和61年	197,534	46,028	7,672	—	8,238	8,238	39	—	—
昭和62年	211,876	44,840	7,598	—	13,205	13,205	39	—	—
昭和63年	225,456	53,964	7,618	—	16,494	16,494	42	—	—
平成元年	238,606	56,574	7,635	—	10,683	10,683	44	—	—
平成2年	252,136	54,133	8,900	—	10,256	10,256	47	—	—
平成3年	265,831	59,541	10,144	—	9,878	9,878	51	—	—
平成4年	281,969	61,051	12,525	—	8,638	8,638	54	—	—
平成5年	312,607	68,783	14,208	—	11,045	11,045	59	—	—
平成6年	338,649	69,756	13,059	—	12,830	12,830	60	—	—
平成7年	355,946	81,471	16,350	—	13,512	13,512	65	—	—
平成8年	374,580	93,947	20,438	—	12,784	12,784	68	—	—
平成9年	392,628	106,359	28,702	—	14,645	14,645	71	—	—
平成10年	408,194	127,991	34,053	—	15,759	15,759	72	—	—
平成11年	423,244	128,055	29,829	—	16,167	16,167	73	—	—
平成12年	437,624	132,825	32,894	—	20,565	20,565	74	—	—

平成13年	453,289	133,548	29,127	16,359	17,709	34,068	78	—	—
平成14年	469,672	145,352	37,176	42,361	15,267	57,628	79	—	—
平成15年	485,623	135,211	37,110	44,830	16,570	61,400	80	—	—
平成16年	500,828	145,792	34,731	47,802	16,459	64,261	87	—	—
平成17年	515,650	120,430	32,241	47,683	16,874	64,557	91	—	—
平成18年	530,614	160,187	38,323	51,581	17,012	68,593	96	—	—
平成19年	544,387	166,470	44,431	59,356	17,435	76,791	96	—	—
平成20年	554,279	170,441	43,881	63,791	17,654	81,445	96	—	—
平成21年	563,683	169,985	37,879	62,420	16,214	78,634	95	—	—
平成22年	571,621	170,220	30,918	65,768	17,197	82,965	96	—	—
平成23年	578,870	175,520	29,175	65,544	18,434	83,978	96	—	—
平成24年	585,806	175,360	23,452	59,393	19,195	78,588	96	—	—
平成25年	596,122	158,682	20,723	52,200	19,337	71,537	96	—	—
平成26年	619,438	189,632	22,779	55,615	19,230	74,845	96	—	—
平成27年	638,666	211,560	18,459	56,512	19,435	75,947	96	—	—
平成28年	642,684	78,047	9,009	36,411	13,851	50,262	96	—	—
平成29年	649,897	53,203	5,096	31,184	14,321	45,505	96	—	—
平成30年	657,151	102,508	4,083	32,110	9,487	41,597	95	—	—
令和元年	662,307	132,986	4,374	38,972	15,366	54,338	95	—	—
令和2年	668,711	95,245	4,554	36,628	13,438	50,066	96	—	—
令和3年	655,368	121,703	4,335	43,159	13,781	56,940	102	—	—
令和4年	661,764	126,490	6,422	36,733	13,529	50,262	102	6,236	—
令和5年	667,640	112,994	7,933	34,082	12,789	46,871	102	6,277	21,527
令和6年	673,179	116,444	9,310	33,994	11,088	45,082	106	6,495	19,717

- ・利用者数は、平成22年度までは入館者数、平成23年度からは利用者数（館内外の講座・研修等を含む。）
- ・平成28年度は、耐震補強工事のため6月7日～8月31日の間休館、9月1日より仮設図書館
- ・平成29年1月、明石市立図書館明石駅前に移転
- ・平成29、30年度は、耐震補強工事のため平成30年3月19日～6月30日の間休館
- ・令和元年度は、コロナウイルス禍のため令和2年3月4日～3月16日、3月20日午後～31日の間休館
- ・令和2年度は、コロナウイルス禍のため令和2年4月1日～5月25日の間休館、令和2年5月26日～5月31日の間部分休館
- ・個人貸出は平成13年11月1日から開始

- ・令和3年度は、緊急雇用創出事業等で図書整理を実施し、資料の除籍を行った。
- ・令和5年12月14日～令和6年1月3日、システム更新のため休館

【職員一覧】

令和7年4月1日現在

課 名	職 名	氏 名
	館長	野村 孝
	次長	井上 五郎
総 務 課	館長補佐兼総務課長	櫻井 昭子
	主査	菅長 麻里
	主任	八朔 厚
	主事	橋口 ゆうか
	会計年度任用職員	土肥 高博
	〃	小川 純男
利用サービス課	利用サービス課長	藪本 喜武
	指導主事兼調査専門員	上村 直毅
	社会教育推進専門員	日下部 誠
	〃	濱本 宏
	教育事務推進専門員	榊原 英二
	司書	古川 寿子
	主任	二藪 浩一
	〃	木田 智菜実
	〃	宮城 理奈
	副主任	森本 梨花
	〃	加藤 仁人
	〃	米澤 沙記
	臨時的任用職員	山崎 明美
	会計年度任用職員	村上 泰一
〃	山尾 彩子	
ふるさと・資料課	ふるさと・資料課長	前川 範江
	社会教育推進専門員	垂井 健一
	司書	荒川 信子
	〃	花崎 加苗
	主任	植田 早智子
	〃	岡田 夏姫
	副主任	箸方 祥亮
	〃	高見 杏菜
主事	平山 はるか	

令和7年度 要 覧

(令和6年度事業報告)

令和7年6月発行

兵庫県立図書館

〒673-8533 明石市明石公園1番27号

T E L (078)918-3366 (代表)
(078)918-3377 (レファレンス)

F A X (078)913-9229
(078)918-2500(協力貸出)

ホームページ <https://www.library.pref.hyogo.lg.jp>
