

# 令和2年度要覧

## (令和元年度事業報告)

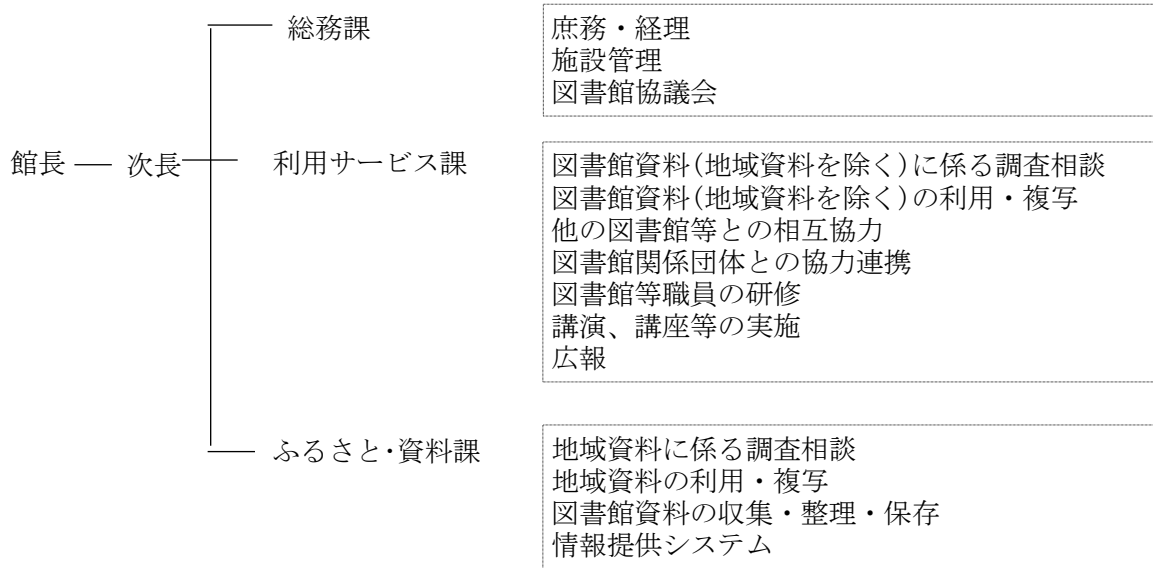


**兵庫県立図書館**

## 目次

1	組織	1
2	職員構成	1
3	施設	2
4	兵庫県立図書館協議会	4
5	沿革	5
6	予算・決算	7
7	令和元年度運営状況	8
7-1	図書館資料の整備・充実（資料保存センター機能）	9
	（1）資料別所蔵数	
	（2）分類別蔵書数	
	（3）フェニックス・ライブラリー	
	（4）兵庫県関連索引等データベース	
7-2	資料・情報の迅速・的確な提供（調査相談センター機能）	11
	（1）開館・休館日数	
	（2）利用者数	
	（3）貸出冊数等	
	（4）インターネットによる貸出冊数	
	（5）レファレンス	
	（6）書庫出納数等	
	（7）ホームページアクセス数及び蔵書検索数	
	（8）複写利用	
	（9）講座・イベント	
	（10）展示	
	（11）刊行物	
○ひょうご図書館情報ネットワーク（HALネット）		19
7-3	市町立図書館への支援・協力業務の推進（相互協力センター機能）	20
	（1）図書館相互協力による資料相互貸借（協力貸出）	
	（2）市町立図書館職員への研修	
○学校サポートプロジェクト		21
8	令和2年度事業計画	22
	（1）図書館資料の整備・充実（資料保存センター機能）	
	（2）資料・情報の迅速・的確な提供（調査相談センター機能）	
	（3）市町立図書館への支援・協力（相互協力センター機能）	
統計		24
職員一覧		26

# 1 組 織



# 2 職員構成

令和2年4月1日現在（人）

区 分	事 務 職	指導主事兼 調査専門員	計	再任用職員	会計年度 任用職員	合 計
総 務 課	5( 1)		5( 1)	1	2	8( 1)
利用サービス課	8( 5)	1	9( 5)	2	4(2)	15( 7)
ふるさと・資料課	8( 8)		8( 8)	2		10( 8)
計	21(14)	1	22(14)	5	6(2)	33(16)

※1 館長（再任用）、次長は総務課に含めた。

2 ( ) 内はうち司書有資格者数

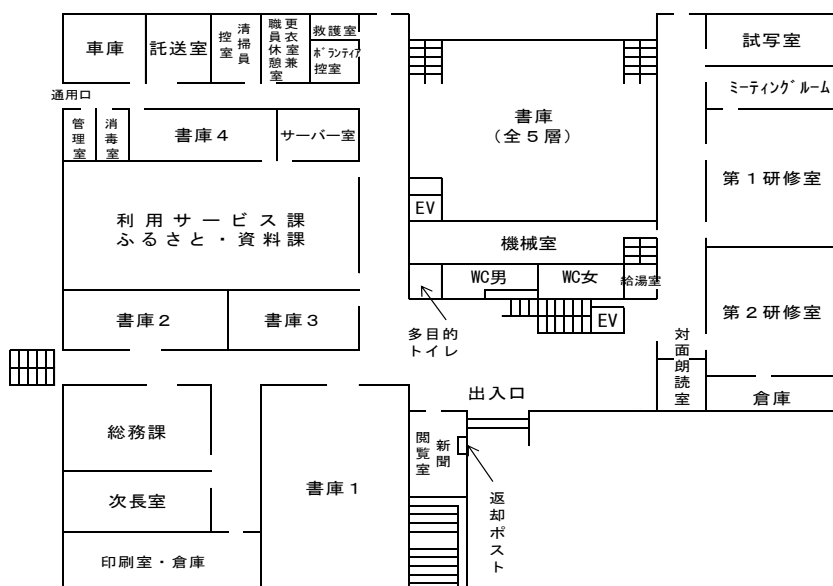
### 3 施 設

- (1) 位置 明石市明石公園1番27号  
 (2) 敷地面積 5,207㎡・延べ面積 8,129㎡  
 (3) 構造 鉄筋コンクリート造 地上3階地下1階、書庫5層  
 (4) 建物面積内訳

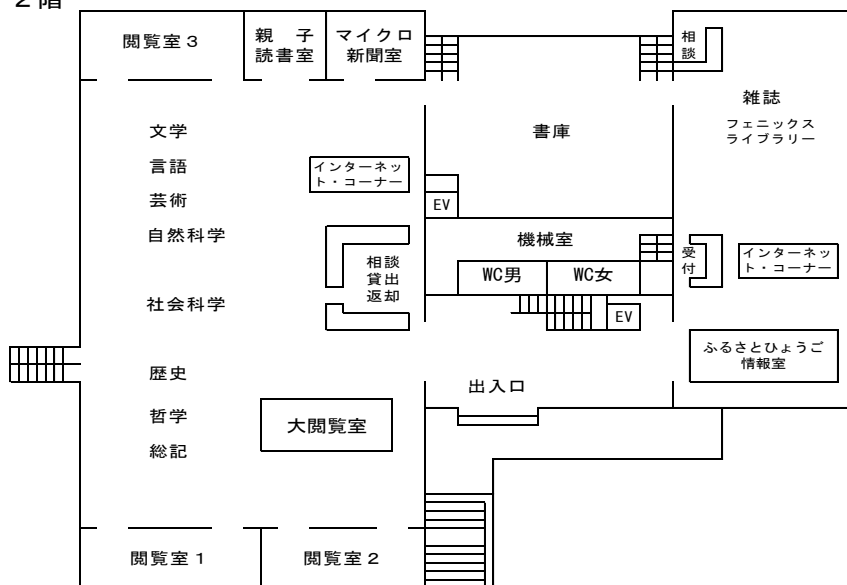
階	名 称	面積(㎡)	備 考
1 階	事 務 室	375	次長室、総務課、利用サービス課、ふるさと・資料課
	研 修 室	297	第1研修室、第2研修室、ミーティングルーム
	新 聞 閲 覧 室	65	閲覧席(16席)
	対 面 朗 読 室	19	
	試 写 室	54	(30席)
	書 庫	459	書庫1～4
	そ の 他	1,251	ホール、託送室、救護室、車庫、倉庫、廊下、階段、便所等
	(1 階 小 計)	(2,520)	
2 階	大 閲 覧 室	1,440	閲覧席(46席)、インターネットコーナー(6席)、親子読書室(4席)、マイクロ新聞室(3席) 閲覧室1(20席)、閲覧室2(12席)、閲覧室3(13席)、
	ふるさとひょうご情報室	504	閲覧席(25席)、インターネットコーナー(2席)
	そ の 他	440	ホール、階段、便所等
	(2 階 小 計)	(2,384)	
3 階	事 務 室	93	館長室
	新 聞 庫	138	
	そ の 他	130	廊下、階段、機械室等
	(3 階 小 計)	(361)	
積層書庫	書 庫	2,244	5層、小荷物専用昇降機、エレベーター、階段部分含む
地 階	機 械 室	518	地下中2階監視員室を含む
塔 屋	機 械 室	102	
	計	8,129	

# 平 面 図

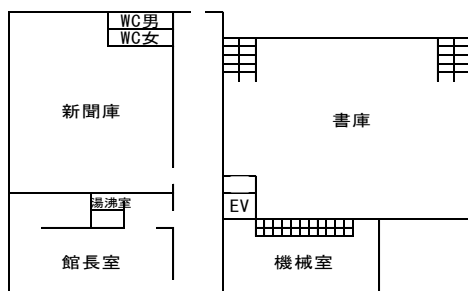
## 1 階



## 2 階



## 3 階



敷地面積	5,207㎡
建物延面積	8,129㎡
構 造	鉄筋コンクリート造
	地上3階 地下1階建

#### 4 兵庫県立図書館協議会

(1) 委員 12名 任期：令和元.7.4～令和3.7.3 (順不同)

氏名	役職(委嘱時)	備考
松中 泰幸	兵庫県学校図書館協議会会長(兵庫県立生野高等学校長)	
角本 勢津子	あまちゃ工房主宰、イラストライター	会長代理
原田 礼	一般社団法人兵庫県子ども会連合会事務局次長	
川石 雅代	NPO法人おはなしくれよん理事長	
廣岡 徹	兵庫県生きがい創造協会理事	会長
久野 和子	神戸女子大学文学部准教授	
三浦 暁子	作家(エッセイスト)	
長谷川 達也	神戸市立中央図書館長	～令和元.11.15
岡田 宏二	神戸市立中央図書館長	令和元.12.19～
森玉 康宏	神戸新聞社編集委員会幹事	
崎野 圭子	あかし女性応援ねっと代表	
朝野 富三	公募委員	
仲井 徳	公募委員	

(2) 開催状況

<第1回>

日時 令和元年9月17日(火) 10時00分～12時00分

場所 県立図書館

協議事項 平成30年度運営状況、令和元年度運営状況、中期運営方針の自己評価

<第2回>

日時 令和2年3月10日(火) 【中止】

場所 県立図書館

協議事項 令和元年運営状況、令和2年度事業計画

## 5 沿 革

- 昭和44 (1969) 年 7月 県立図書館等調査委員会設置
- 昭和45 (1970) 年 7月 県立図書館等建設調査委員会設置
- 昭和46 (1971) 年 4月 県立図書館設立準備室設置 (神戸市灘区王子町)
- 昭和48 (1973) 年 7月 起工
- 昭和49 (1974) 年 7月 建物本体工事竣工
- 10月 開館
- 10月 「兵庫県立図書館の設置及び管理に関する条例」施行
- 10月 「兵庫県立図書館管理規則」施行
- 10月 「兵庫県立図書館協議会の組織及び運営に関する規則」施行
- 10月 中央視聴覚ライブラリー移管 (神戸視聴覚ライブラリーから)
- 昭和51 (1976) 年 4月 相互協力室設置
- 4月 「兵庫県立図書館利用規則」施行
- 5月 協力貸出開始
- 8月 「音楽資料室」開設
- 昭和54 (1979) 年 4月 協力課設置
- 昭和57 (1982) 年 9月 「ビデオライブラリー室」開設
- 昭和58 (1983) 年 4月 託送便貸出開始
- 昭和59 (1984) 年10月 「図書館学資料コーナー」開設
- 平成元 (1989) 年 4月 コンピュータシステム導入、JAPAN MARC採用
- 平成 5 (1993) 年 5月 「図書活用県民運動」実施
- 平成 6 (1994) 年 8月 「外国語資料コーナー」開設
- 平成 7 (1995) 年 1月 阪神・淡路大震災により被災
- 11月 「フェニックス・ライブラリー」開設
- 平成 8 (1996) 年10月 巡回業務開始
- 平成 9 (1997) 年 1月 来館者数100万人到達
- 平成11 (1999) 年 3月 新情報提供システム (新コンピュータシステム) 導入
- 4月 TRC MARC採用、NDC 9 版へ変更
- 9月 ひょうご図書館情報ネットワーク (HALネット) 運行開始
- 平成13 (2001) 年 9月 図書館協議会の公開開始
- 11月 来館者への直接貸出開始
- 平成14 (2002) 年 4月 携帯端末機からの蔵書検索開始
- 4月 ひょうご“本だいすきっ子”プラン事業開始
- 6月 図書館ボランティア活動開始
- 平成15 (2003) 年 1月 Eメールによるレファレンスサービス開始 (兵庫県関係)
- 3月 図書館協議会に公募委員 (2名) を追加委嘱
- 7月 県民のための図書館利活用講座 (オープン・ライブラリー) 開始
- 平成16 (2004) 年 3月 直接貸出による貸出冊数10万冊達成
- 8月 来館者数200万人到達
- 9月 「開館30周年記念式典及び講演会」の実施
- 10月 Eメールによるレファレンスサービス本格実施
- 平成17 (2005) 年 1月 遠隔地利用者返却システム本格実施
- 3月 緊急雇用創出事業 (H15～) の成果として「兵庫県郷土資料総合目録」(冊子・CD) 及び「兵庫県郷土雑誌記事索引」(冊子・CD) を刊行

- 平成18 (2006) 年 4月 「子ども読書活動推進支援室」開設  
7月 閉館時間を17:00から18:00まで延長(試行)
- 平成19 (2007) 年 1月 ひょうご図書館情報ネットワークシステムを更新し、新ひょうご図書館情報ネットワークシステムとして運用開始  
4月 インターネットによる貸出予約・県立及び市町立図書館での受取開始  
12月 国立国会図書館総合目録へデータ提供開始
- 平成21 (2009) 年 4月 閉館時間を18:00まで延長、月曜日を除く祝日開館の実施  
5月 「兵庫ゆかりのコーナー」開設
- 平成22 (2010) 年 6月 学校サポートプロジェクト開始
- 平成24 (2012) 年 1月 新ひょうご図書館情報ネットワークシステムを更新し、ひょうご図書館情報ネットワークシステムとして運用開始  
1月 兵庫ゆかりの人物文献検索公開  
3月 阪神・淡路大震災関連資料共有化のため、神戸大学附属図書館にデータ提供(デジタルアーカイブ「震災文庫」)
- 平成25 (2013) 年 4月 公衆無線LAN使用開始  
11月 館外巡回イベント開始
- 平成26 (2014) 年 3月 フェニックス・ライブラリー震災資料検索公開  
4月 「新聞資料室」開設  
「調査相談課」「資料課」「協力課」を「利用サービス課」「ふるさと・資料課」に再編  
開館40周年記念事業(ふるさとひょうご関連資料寄贈運動、ふるさとひょうご特別展示等)開始  
10月 「郷土資料室」を「ふるさとひょうご情報室」としてリニューアルオープン  
「調査相談室」の呼称を「大閲覧室」に変更
- 平成28 (2016) 年 6月 耐震補強工事のため休館  
9月 耐震補強工事着工  
仮設図書館(大明石町2-1-29)開館
- 平成30 (2018) 年 3月 耐震補強工事竣工、仮設図書館(大明石町2-1-29)閉館  
7月 再開館
- 平成31 (2019) 年 1月 ひょうご図書館情報ネットワークシステム第4期運用開始



## 6 予算・決算

(千円)

項 目	元 年 度			2 年 度
	予算額	決算額	内 訳	予算額
維持運営費	39,315	39,087		33,168
資料購入費	21,404	21,404	図書購入費 16,824 マイクロフィルム等購入費 741 雑誌購入費 2,003 新聞購入費 682 その他資料費 1,154	20,404
資料収集整理費	1,632	1,632		1,632
ひょうご図書館情報 ネットワークシステム	22,848	22,848		22,848
計	85,199	84,971		78,052

## 7 令和元年度運営状況

### 7-1 図書館資料の整備・充実（資料保存センター機能）

(1) 資料別所蔵数

① 図書等

区分	種別	図書 (冊)	雑誌 (種) (部)	新聞 (紙) 市町広報紙 含む (種) (部)	マイクロフィルム		電子資料 (枚)	地図 (空中写真 含む) (枚)
					ロール (巻)	フィッシュ (枚)		
令和元年度増加数	購入	4,077			84			43
	受贈	3,124	16				22	
			16					
	委託作製							
	その他							
	除籍	△ 2,045						
計	5,156	16		84		22	43	
令和元年度末総数	購入	365,292	128	10	7,949	1,084	196	7,144
			128	15				
	受贈	272,524	2,742	346			706	3,719
			2,742	346				
	委託作製							
	その他	24,491						6
計	662,307	2,870	356	7,949	1,084	902	10,869	
		2,870	361					

② 視聴覚資料

区分	種別	映画フィルム	スライド	レコード	録音	CD	ビデオ	LD	DVD
		(巻)	(組)	(枚)	テープ	(枚)	テープ	(枚)	ビデオ
		(巻)	(組)	(枚)	(巻)	(枚)	(巻)	(枚)	(枚)
令和元年度増加数	購入								
	受贈								
	委託作製								
	その他								
	除籍								
	計								
令和元年度末総数	購入	28	2	2,317	9	396	1,475	1,687	65
	受贈	1		58	300	267	1,095	12	8
	委託作製								
	その他	232	1		23		250		9
	計	261	3	2,375	332	663	2,820	1,699	82

(2) 分類別蔵書数

(冊)

区分	一般	郷土	合計	分類の構成比率 (%)
総記	43,945	3,283	47,228	7.1
哲学・宗教	28,309	1,461	29,770	4.5
歴史・地理	70,852	18,881	89,733	13.6
社会科学	145,936	40,010	185,946	28.1
自然科学	43,047	4,648	47,695	7.2
工学	52,797	6,452	59,249	8.9
産業	40,432	8,135	48,567	7.3
芸術	49,123	10,543	59,666	9.0
語学	12,329	340	12,669	1.9
文学	67,686	14,098	81,784	12.4
合計	554,456	107,851	662,307	100.0

(3) フェニックス・ライブラリー

資料種別	点数
図書	2,642点
逐次刊行物(雑誌・広報等)	1,844点
チラシ・パンフレット	4,557点
その他(ポスター、地図、空中写真、ビデオテープ、CD、CD-ROM、マイクロフィルム、スライド等)	1,695点

※図書、雑誌、新聞、ビラ・チラシ、パンフレット、地図、空中写真、視聴覚資料の阪神淡路大震災関連資料

#### (4) 兵庫県関連索引等データベース

項 目	登 録 件 数	公 開 年 度
フェニックス・ライブラリー震災関連雑誌記事索引 (阪神・淡路大震災関連の雑誌記事の検索)	5,365	平成19年1月
郷土雑誌記事索引 (兵庫県内の歴史・地誌を扱った雑誌記事の検索)	24,884	平成19年1月
兵庫県内図書館関連記事見出し検索 (兵庫県内の図書館等に関する新聞記事の見出し検索)	5,870	平成19年1月
兵庫ゆかりの人物文献索引 (兵庫県にゆかりがある人物や参考文献の検索)	3,684	平成24年1月
阪神・淡路大震災関連資料横断検索	2,671	平成24年3月
フェニックス・ライブラリー震災資料検索	352	平成26年3月

## 7-2 資料・情報の迅速・的確な提供（調査相談センター機能）

### （1）開館・休館日数

開館日数	269
休館日数	97

### （2）利用者数

（人）

室 月	大閲覧室	ふるさとひょうご 情報室	新聞閲覧室	その他	計
4月 (24)	6,459	1,747	2,685	292	11,183
5月 (19)	5,639	1,495	2,294	18	9,446
6月 (25)	6,479	1,913	2,665	286	11,343
7月 (25)	7,158	1,898	2,943	283	12,282
8月 (26)	8,395	2,483	3,028	557	14,463
9月 (24)	6,922	1,818	2,734	202	11,676
10月 (26)	6,938	1,774	2,783	728	12,223
11月 (25)	7,322	1,969	2,716	452	12,459
12月 (23)	6,545	1,855	2,425	180	11,005
1月 (23)	6,984	1,767	2,697	441	11,889
2月 (24)	6,968	1,905	2,608	367	11,848
3月 (5)	1,722	592	853	2	3,169
計 (269)	77,531	21,216	30,431	3,808	132,986

※月欄の下段は開館日数

※3月は、新型コロナウイルス感染拡大防止のため、開館日は5日。

### (3) 貸出冊数等

① 地区別登録人数（上段：年度末有効者総数 下段：当年度新規登録者数）（人）

地区 計	神 戸	阪神南	阪神北	東播磨	北播磨	中播磨	西播磨	但 馬	丹 波	淡 路	県 外
	12,109	4,695	440	301	5,464	271	510	155	47	49	118
1,296	536	69	40	502	35	62	14	12	7	10	9

② 地区別貸出冊数（冊）

地区 計	神 戸	阪神南	阪神北	東播磨	北播磨	中播磨	西播磨	但 馬	丹 波	淡 路	県 外
	38,972	17,314	611	893	16,716	650	1,283	529	331	89	257

③ 分類別貸出冊数（冊）

分類 計	総 記	哲学 宗教	歴史 地理	社会 科学	自然 科学	工 学	産 業	芸 術	語 学	文 学	その 他
	38,972	4,440	2,034	6,216	7,435	5,032	2,932	1,432	3,390	675	4,818

### (4) インターネットによる貸出冊数

インターネットによる予約受取地区別冊数（冊）

地区 計	神 戸	阪神南	阪神北	東播磨	北播磨	中播磨	西播磨	但 馬	丹 波	淡 路	県 外
	5,341	320	259	647	394	213	528	278	313	41	193

### (5) レファレンス

① 受付別件数（件）

方 法 区 分	計	面 談	電 話	メー ル	文 書
	件 数	4,374	2,750	1,340	275
比 率	100	62.9	30.6	6.3	0.2
1日平均件数	16.3	10.2	5.0	1.0	0.03

② 部門・内容別件数（件）

部 門 内 容	計	一 般	人 文	社 会	自然技術	郷 土
	所 在 調 査	2,189	1,228	—	—	—
書誌的事項調査	197	18	29	5	1	144
文 献 調 査	761	17	169	111	66	398
事 実 調 査	213	23	29	24	11	126
そ の 他	1,014	250	3	6	2	753
計	4,374	1,536	230	146	80	2,382
1日平均件数	16.3	5.7	0.9	0.5	0.3	8.9

(6) 書庫出納数等

① 図書

(冊)

分類	総記	哲学 宗教	歴史 地理	社会 科学	自然 科学	工 学	産 業	芸 術	語 学	文 学	合 計
冊 数	301	811	2,149	2,350	818	677	471	1,267	165	1,325	10,334
比 率	2.9	7.8	20.8	22.7	7.9	6.6	4.6	12.3	1.6	12.8	100.0

② 雑誌

(冊)

分類	総記	哲学 宗教	歴史 地理	社会 科学	自然 科学	工 学	産 業	芸 術	語 学	文 学	合 計
冊 数	36	45	322	237	9	43	298	507	5	64	1,566
比 率	2.3	2.9	20.6	15.1	0.6	2.7	19.0	32.4	0.3	4.1	100.0

③ 新聞・マイクロ・電子資料・県内地図等

種 別	新聞原紙・縮刷版	マイクロフィルム	電子資料	県内地図・パンフレット類	合計
件 数	376	2,160	4	85	2,625

(7) ホームページアクセス数及び蔵書検索数

(件)

ホームページアクセス数	160,450
蔵書検索数	973,271

(8) 複写利用

(枚)

年 間 総 数			1 日 平 均	
件 数	枚 数	1件あたり枚数	件 数	枚 数
3,591	57,692	16.1	13.3	214.5

(9) 講座・イベント

	内 容	開催日	参加人数 (人)	講 師 等
利 活 用 講 座	県立図書館案内ツアー	31. 4. 27	7	県立図書館職員 古川智菜実 室田守
	和綴じノート作り	元. 6. 28	10	県立図書館職員 福永瑞穂 松井美樹
	基礎からの法律講座「遺産と相続～相続 が争族にならないために～」	元. 7. 28	10	法テラス阪神法律事務所 弁護士 藤田洋介
	教職員のためのビブリオバトル講座	元. 8. 9	19	県立図書館職員 室田守
	星形ミニブック作り	元. 9. 8 元.12.15	11	県立図書館職員 松井美樹 福岡美咲
	明石城400年 一城と城下町	元.12. 8	35	神戸史学会 宮本博
	図書館de婚活	2. 1. 19	34	ゆげ焙煎所 岡本靖広 川上敦
	図書館寄席	2. 2. 14	82	落語家 桂紋四郎

展 示 関 連 講 座	明石公園をしょくぶつ博士とたんけんしよう！	元. 6. 16	25	人と自然の博物館 研究員 小館誓治
	ブイブイみつけ！	元. 6. 30	38	人と自然の博物館 主任研究員 八木剛
	日本刀入門	元. 7. 27	47	日本美術刀剣保存協会 兵庫県支部長 山口石根
	明石城ペーパークラフト	元. 8. 4	48	明石工業高等専門学校 准教授 東野アドリアナ
	子ども読書ワークショップ	元. 8. 17	9	県立図書館職員 福永瑞穂 津谷宏子
	コベルコスティーラーズの選手たちがやってくる！トークショー&ラグビー体験	元. 9. 1	57	コベルコスティーラーズ選手 鹿田翔平、林真太郎、今村陽良
	明石ブラ散歩	元. 9. 14	10	人と自然の博物館 研究員 福本優
	zeroから始めるランニング	元. 11. 23	30	天理大学国際学部 専任講師 上谷聡子
	～天文科学館×県立図書館～天体観測	元. 11. 30	53	明石市立天文科学館 学芸員 鈴木康史
	大災害を乗り越えるための心構えと行動	元. 12. 22	18	県広域防災センター 防災教育専門員 田中健一
	高田屋嘉兵衛物語	2. 1. 25	35	高田屋嘉兵衛翁顕彰会 相談役 高田耕作
災害と災害ボランティア	2. 2. 1	21	ひょうごボランティアプラザ 所長 高橋守雄	
連 続 講 座	明石城築城400年記念月イチ講演会「明石城に迫る」			
	第1回 明石城跡の軍事に迫る！	元. 10. 19	50	城郭研究家 西股総生
	第2回 明石城跡の石垣に迫る！	元. 11. 16	41	金沢城郭研究家 北垣聰一郎
	第3回 明石城跡の石材に迫る！	元. 12. 14	51	奈良文化研究所 高田祐一
	第4回 明石城跡の背景に迫る！	2. 1. 18	45	京都大学人文科学研究所 教授 岩城卓二
	第5回 明石城跡のプランに迫る！	2. 2. 22	42	滋賀県立大学人間文化学部 教授 中井均
	人物史（江戸時代中期～後期）			
	第1回 享保の改革	元. 7. 20	20	園田学園女子大学人間健康学部 准教授 藤井雅英
	第2回 経済の展開と農民層の分解	元. 8. 24	25	
	第3回 田沼の時代	元. 9. 21	29	
	第4回 寛政の改革	元. 10. 5	24	
第5回 化政期の政治と社会、町人文化の爛熟	元. 11. 9	28		



活動推進事業	子ども読書	子ども読書ワークショップ	31. 4. 21	47	県立図書館職員 福永瑞穂 津谷宏子
		スキルアップ講座「子どもの本を選ぶ」	2. 2. 6	40	大阪国際児童文学振興財団 理事・総括専門員 土居安子
出前講座		大学図書館問題研究会 「県立図書館概要説明と見学」	元. 6. 22	9	県立図書館 室田守 松井美樹
		いなみの学園 「修了レポート作成のための図書館利用 法」	元. 7. 9	74	県立図書館 古川智菜実
		近畿地区公立学校建築技術協議会 「県立図書館概要説明と見学」	元. 9. 13	23	県立図書館 室田守
		県立学校事務職員協会 「県立図書館概要説明と見学」	元. 9. 18	48	県立図書館 西田陽
		兵庫県生きがい創造協会 「県立図書館概要説明」	元. 11. 8	76	県立図書館 西田陽
		加古川市立野口小学校図書ボランティア 「図書の修理方法および廃棄について」	元. 11. 29	16	県立図書館 南郷美香 浦田佳江
		読書活動推進事業連絡協議会 「学校と県立図書館の連携について」	2. 1. 28	42	県立図書館 室田守
		淡路図書館等連絡協議会 「魅力ある図書館づくり」	2. 1. 28	20	県立図書館 西田陽
		明石シニアカレッジ 「県立図書館概要説明と見学」	2. 2. 18	12	県立図書館 西田陽
学校サポ ート講座		県立津名高等学校生徒 「読書の楽しみ」	31. 4. 23	158	県立図書館 西田陽 松井美樹
		神戸市立須磨翔風高等学校教員 「インターネットと図書館を使った効果 的な調べ方」	元. 6. 12	22	県立図書館 室田守 福永瑞穂
		兵庫県高等学校教育研究会国語部会西播 磨支部教員 「学校図書館の活用と教科との効果的な 連携について」	元. 7. 5	40	県立図書館 室田守
		県立三木東高等学校生徒 「ビブリオバトルの講座と実践」	元. 7. 19	25	県立図書館 福本早希 室田守
		兵庫県学校図書館協議会淡路高等学校支 部教員 「総合的な学習の時間、課題研究で活用 される図書館の充実」	元. 8. 23	7	県立図書館 室田守
		兵庫県立長田高等学校生徒 「県立図書館概要と情報検索」	元. 10. 5	29	県立図書館 室田守
	南あわじ市小中学校図書館教育研究協議 会教員	元. 10. 10	62	県立図書館 室田守	

	「学校と公立図書館とのかかわりについて」			
	兵庫県学校図書館協議会播磨東地区高等学校支部教員 「学校図書館における耐震対策について」	元. 11. 22	28	県立図書館 室田守
	兵庫県立伊川谷北高等学校生徒 「和綴じ本づくり」	元. 12. 17	28	県立図書館 西田陽 福永瑞穂 西本夏美
	明石市立林小学校児童 「図書館概要と館内見学」	2. 2. 27	89	県立図書館 西田陽 室田守 津谷宏子
館 外 展 示	令和元年度起業応援セミナー (明石商工会議所)	元. 6. 16	72	—
	ふれあいの祭典: 県立社会教育施設共同広 (三木防災公園)	元. 10. 26	500	—
	創業フェアはりま (姫路商工会議所)	元. 11. 7	70	—
	創業フェアひょうご (三宮スペースアルファ)	2. 2. 18	80	—
	六甲荘ライブラリー	元. 6. 13 ~ 元. 10. 12 元. 10. 12 ~ 2. 4. 2		—
	アスピーア明石スマイルギャラリー	元. 8. 3 ~ 元. 8. 31		—
そ の 他	兵庫県ビブリオバトル高校生大会	2. 1. 13	227	参加: 県内高等学校 34校 34名
	図書館夏祭り ・ ちょっと怖い怪談とわくわく肝試し  ・ 移動博物館車「ゆめはく」  ・ 「いろいろなダンゴムシにふれよう」  ・ 「サイエンスマジックショー」  ・ 「ミニシアター」	元. 8. 18	376	落語家 桂福点 声優 (ワイズプロダクション) 難波克也、木下隆介、寺井麻保、 平澤慧美、村井雅範  人と自然の博物館 職員 塚本健司、田屋利津子  人と自然の博物館研究員 鈴木武  県立図書館 室田守  兵庫ビデオサークル
	ミニシアター (全9回、毎月第3日曜)	元. 6. 16 ~ 2. 2. 16	143	—
	計		2659	

(10) 展示

	展 示 テ ー マ	期 間	展示場所
企 画	明石城築城400年記念展示		
	明石城と兵庫の城	31. 4. 19 ~ 元. 7. 17	大

展 示	刀剣の世界	元. 7. 19 ~ 元. 9. 18	大	
	明石公園の花鳥風月	元. 9. 20 ~ 元. 11. 20	大	
展 示	阪神淡路大震災から25年			
	震災 ~伝える・備える	元. 11. 22 ~ 2. 1. 15	大	
	現在のボランティア事情	元. 1. 17 ~ 2. 4. 15	大	
	国際周期表 150 年	元. 5. 17 ~ 元. 7. 17	大	
	ゴールデンスポーツイヤーズ~ラグビーW杯を楽しもう・ 体を動かそう	元. 7. 19 ~ 元. 11. 20	大	
	人類月面着陸 50 周年	元. 11. 22 ~ 2. 1. 15	大	
	高田屋嘉兵衛生誕 250 年	2. 1. 15 ~ 2. 4. 15	大	
	変わる風景・変わらぬ風景			
	変わる風景・変わらぬ風景 (建築)	31. 4. 19 ~ 元. 6. 19	ふ	
	変わる風景・変わらぬ風景 (鉄道)	元. 6. 21 ~ 元. 8. 14	ふ	
	変わる風景・変わらぬ風景 (食)	元. 8. 16 ~ 元. 10. 16	ふ	
	変わる風景・変わらぬ風景 (文学)	元. 10. 18 ~ 元. 12. 18	ふ	
	変わる風景・変わらぬ風景 (街なみ)	元. 12. 20 ~ 2. 2. 19	ふ	
	変わる風景・変わらぬ風景 (行楽・観光)	2. 2. 21 ~ 2. 4. 15	ふ	
	図 書 展 示	平成の話題図書	31. 4. 19 ~ 元. 5. 15	大
		GWひょうごのおすすめスポット	31. 4. 19 ~ 元. 5. 15	ふ
		レオナルド・ダ・ヴィンチ没後500年	元. 5. 17 ~ 元. 7. 17	大
ひょうご五国へカムバック		元. 5. 17 ~ 元. 7. 17	ふ	
はらぺこあおむし50年		元. 6. 21 ~ 元. 9. 18	親子	
井上円了没後100年		元. 7. 19 ~ 元. 8. 14	大	
レファレンス大公開		元. 7. 19 ~ 元. 10. 16	閲2	
ひょうご小旅行		元. 7. 19 ~ 元. 9. 18	ふ	
消費税と税金の話		元. 8. 16 ~ 元. 9. 18	大	
おかしなひょうご・兵庫の珈琲文化		元. 9. 20 ~ 元. 11. 20	ふ	
サリンジャー誕生100年		元. 10. 20 ~ 元. 12. 18	大	
ノーベル賞関連展示		元. 10. 20 ~ 元. 12. 18	大	
ビブリオバトル		元. 10. 20 ~ 元. 12. 18	閲2	
図書館戦争と表現の自由		元. 11. 22 ~ 元. 12. 18	ふ	
箏の音色		元. 12. 20 ~ 2. 1. 15	大	
干支の話		元. 12. 20 ~ 2. 2. 19	大	
ひょうごの遺産		元. 12. 20 ~ 2. 2. 19	ふ	
人類とAI	2. 1. 15 ~ 2. 4. 15	大		
ひょうごの野鳥	2. 2. 21 ~ 2. 4. 15	ふ		
ロ ビ ー	明石高校美術科生徒作品	元. 7. 18 ~	1階	
	ブイブイみっけ!てん	元. 8. 21 ~ 元. 9. 18	1階	
	明石工業高等専門学校卒業研究展	2. 3. 17 ~	1, 2階	

※展示場所欄の「大」は大閲覧室、「ふ」はふるさとひょうご資料室、「親子」は親子読書室、「閲2」は閲覧室2

(11) 刊行物

要覧 令和元年度（2019） （令和元年6月発行）
干支の話 （令和2年1月発行）
レファレンスの樹 No. 75（令和元年7月発行） No. 76（令和2年3月発行）

## ○ひょうご図書館情報ネットワーク（HALネット）

「ひょうご図書館情報ネットワーク」（HALネット）

インターネット等を活用し、図書館の蔵書情報やそれに付随する様々なサービスを利用者に提供するシステム

### 役割

#### ① 蔵書情報の公開

- ・ 県立図書館蔵書の検索（館内端末のほか、携帯端末にも対応）
- ・ 検索した図書の貸出申込（最寄りの図書館での貸出資料の受取・返却）
- ・ 利用者本人の利用状況等の照会・回答
- ・ 希望者への新刊図書等のお知らせメールの配信
- ・ 登録者を対象に講座や展示のお知らせをメールで配信
- ・ 県内図書館総合目録の検索（蔵書検索を公開している県内公共図書館の蔵書が横断検索できる。）

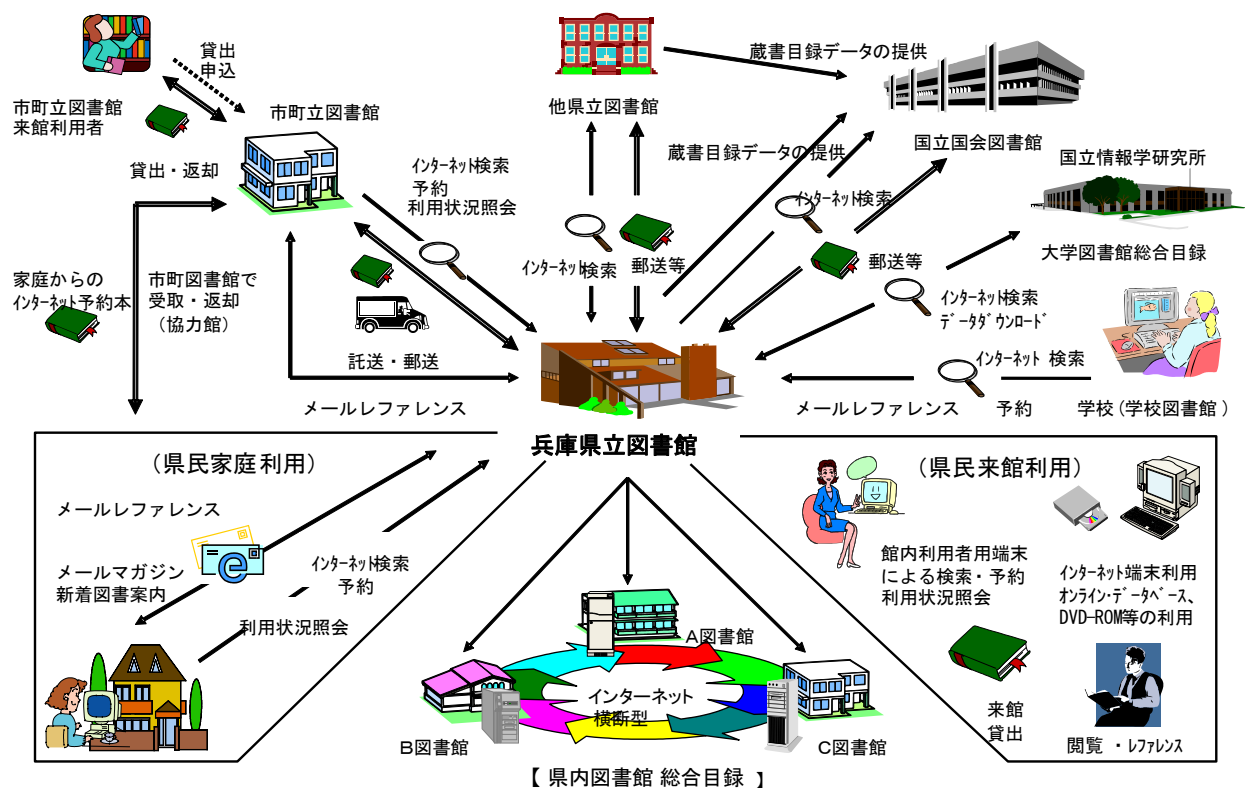
#### ② メールによるレファレンスの受付・回答

#### ③ ホームページ等の充実

- ・ 調べ案内、調べもの事例集（約70件）の公開
- ・ 阪神・淡路大震災資料の公開
- ・ 公式フェイスブックで情報発信
- ・ 行事のお知らせや実施結果、図書館からのお知らせなどを発信

#### ④ 国立国会図書館総合目録ネットワークシステムへのデータ提供

ひょうご図書館情報ネットワークの概要



### 7-3 市町立図書館への支援・協力業務の推進（相互協力センター機能）

#### （1）図書館相互協力による資料相互貸借（協力貸出）

##### ① 館種別利用館数

（館）

館種 計	公共図書館	学校図書館	大学・高専 図書館	公民館 図書室	その他	県外
287	87	26	3	6	4	161

##### ② 館種別貸出冊数

（冊）

	公共図書館	学校図書館	大学・高専 図書館	公民館図書室	その他
県内	14,872	10,692	3,650	170	204
県外	494	477	2	15	0
計	15,366	11,169	3,652	185	204

##### ③ 地区別貸出冊数

（冊）

地区 計	神戸	阪神南	阪神北	東播磨	北播磨	中播磨	西播磨	但馬	丹波	淡路	県外
15,366	1,477	2,398	2,577	2,653	1,236	993	1,172	1,103	642	621	494

##### ④ 分類別貸出冊数

（冊）

分類 計	総記	哲学 宗教	歴史 地理	社会 科学	自然 科学	工学	産業	芸術	語学	文学	雑誌
15,366	1,005	1,044	2,789	3,006	1,632	944	928	2,033	203	1,730	52

#### （2）市町立図書館職員への研修

研修名	開催日	参加人数 (人)	内容、講師
新任研修	31. 4. 25	48	「図書館サービスの基本」「資料の取扱い方」「著作権法及び蔵書 検索入門」 講師：仲井 徳 県立図書館 室田守 前川範江 橋立真由美
レファレンス研修 (初級)	元. 6. 20	34	「レファレンスの基本」「デジタル社会のレファレンスサービ ス」「レファレンス演習及びワークショップ」 講師：仲井 徳 県立図書館 前川範江 福永瑞穂 古川智菜実 荒川信子
レファレンス研修	元. 11. 7	23	「国立国会図書館が提供するレファレンスに役立つデータベー ス」 講師：国立国会図書館 大塚和美

## ○学校サポートプロジェクト

学校（原則として高校）との連携を強化するため、教員の調査研究や生徒の調べ学習などの支援をする。

内容

### ①調査相談(レファレンス)

授業準備や教材研究などで、求めている本や情報を探す支援

### ②テーマ別セット貸出

調べ学習や教材研究にすぐに活用できるように、教材・分野ごとにテーマを決め、30冊程度のセットを用意

※テーマ例：「防災・減災」「食の安全・食品添加物」「情報リテラシー」「介護・福祉」「郷土の歴史」「異文化理解」「学校図書館づくり」「モノから見る国際問題」など

### ③学校サポート講座

読書活動の推進や情報収集能力の向上等のため、学校で実施される研修会に県立図書館職員を講師として派遣

※講座例：「ブックカバーのかけ方、本の修理」「論文作成のためのテーマ決定に向けて」「読書の楽しみ」

## 8 令和2年度事業計画

### (1) 図書館資料の整備・充実（資料保存センター機能）

#### ①図書受入れ（購入、寄贈）冊数

令和2年度（計画）	令和元年度（実績）	平成30年度（実績）
7,300	7,201	7,264

#### ②購入雑誌タイトル数

令和2年度（計画）	令和元年度（実績）	平成30年度（実績）
128	128	128

### (2) 資料・情報の迅速・的確な提供（調査相談センター機能）

#### ①図書資料貸出数（個人貸出）

令和2年度（計画）	令和元年度（実績）	平成30年度（実績）
42,000	38,972	32,110

#### ②県民への調査相談（レファレンス）

令和2年度（計画）	令和元年度（実績）	平成30年度（実績）
4,800	4,374	4,083

#### ③利用者数

令和2年度（計画）	令和元年度（実績）	平成30年度（実績）
145,000	132,986	106,924

#### ④講座等

項 目	令和2年度（計画）	令和元年度（実績）	平成30年度（実績）
	回数、人数	回数、人数	回数、人数
利活用講座	10回、240人	8回、208人	7回、208人
展示関連講座	4回、120人	12回、391人	3回、66人
連続講座	10回、300人	10回、355人	
子ども読書活動推進事業	2回、60人	2回、87人	3回、64人
出前講座	10回、250人	9回、320人	9回、297人
学校サポート講座	10回、400人	10回、488人	16回、705人
ビブリオバトル高校生大会	1回、200人	1回、227人	1回、129人
図書館夏祭り	1回、380人	1回、376人	
ミニシアター	12回、200人	9回、143人	2回、30人



⑤展示

項 目	令和2年度（計画）	令和元年度（実績）	平成30年度（実績）
企画展示	12回	16回	9回
図書展示	20回	19回	18回

（3）市町立図書館への支援・協力（相互協力センター機能）

①図書資料貸出数（協力貸出）

	公共図書館	学校図書館	大学・高専	公民館図書室	その他	計
令和2年度（計画）	12,000	4,400	200	200	200	17,000
令和元年度（実績）	11,169	3,652	185	204	156	15,366
平成30年度（実績）	7,958	1,097	253	174	5	9,487

②市町立図書館職員への研修

項目	令和2年度（計画）	令和元年度（実績）	平成30年度（実績）
	回数、人数	回数、人数	回数、人数
新任研修	1回、40人	1回、48人	1回、40人
レファレンス研修	1回、30人	2回、57人	1回、32人

【統 計】

年 度	蔵書冊数 (冊)	利用者数 (人)	レファレンス数 (件)	貸出冊数 (冊)			県内公共図 書館数(館)
				個人貸出	協力貸出	計	
昭和49(1974)	42,569	9,347	963	—	—	—	25
昭和50(1975)	63,029	21,649	1,783	—	—	—	26
昭和51(1976)	67,962	22,668	2,619	—	3,496	3,496	27
昭和52(1977)	74,986	26,818	4,991	—	10,155	10,155	27
昭和53(1978)	84,088	28,538	5,036	—	11,356	11,356	28
昭和54(1979)	97,186	28,542	7,568	—	12,250	12,250	28
昭和55(1980)	108,803	28,777	8,539	—	12,840	12,840	30
昭和56(1981)	121,933	27,136	9,611	—	13,786	13,786	32
昭和57(1982)	135,603	29,936	7,648	—	12,366	12,366	34
昭和58(1983)	150,524	39,426	7,423	—	6,504	6,504	34
昭和59(1984)	167,514	42,892	6,009	—	7,723	7,723	37
昭和60(1985)	182,514	43,033	7,271	—	8,003	8,003	37
昭和61(1986)	197,534	46,028	7,672	—	8,238	8,238	39
昭和62(1987)	211,876	44,840	7,598	—	13,205	13,205	39
昭和63(1988)	225,456	53,964	7,618	—	16,494	16,494	42
平成元(1989)	238,606	56,574	7,635	—	10,683	10,683	44
平成2 (1990)	252,136	54,133	8,900	—	10,256	10,256	47
平成3 (1991)	265,831	59,541	10,144	—	9,878	9,878	51
平成4 (1992)	281,969	61,051	12,525	—	8,638	8,638	54
平成5 (1993)	312,607	68,783	14,208	—	11,045	11,045	59
平成6 (1994)	338,649	69,756	13,059	—	12,830	12,830	60
平成7 (1995)	355,946	81,471	16,350	—	13,512	13,512	65
平成8 (1996)	374,580	93,947	20,438	—	12,784	12,784	68
平成9 (1997)	392,628	106,359	28,702	—	14,645	14,645	71
平成10(1998)	408,194	127,991	34,053	—	15,759	15,759	72
平成11(1999)	423,244	128,055	29,829	—	16,167	16,167	73
平成12(2000)	437,624	132,825	32,894	—	20,565	20,565	74
平成13(2001)	453,289	133,548	29,127	16,359	17,709	34,068	78

平成14(2002)	469,672	145,352	37,176	42,361	15,267	57,628	79
平成15(2003)	485,623	135,211	37,110	44,830	16,570	61,400	80
平成16(2004)	500,828	145,792	34,731	47,802	16,459	64,261	87
平成17(2005)	515,650	120,430	32,241	47,683	16,874	64,557	91
平成18(2006)	530,614	160,187	38,323	51,581	17,012	68,593	96
平成19(2007)	544,387	166,470	44,431	59,356	17,435	76,791	96
平成20(2008)	554,279	170,441	43,881	63,791	17,654	81,445	96
平成21(2009)	563,683	169,985	37,879	62,420	16,214	78,634	95
平成22(2010)	571,621	170,220	30,918	65,768	17,197	82,965	96
平成23(2011)	578,870	175,520	29,175	65,544	18,434	83,978	96
平成24(2012)	585,806	175,360	23,452	59,393	19,195	78,588	96
平成25(2013)	596,122	158,682	20,723	52,200	19,337	71,537	96
平成26(2014)	619,438	189,632	22,779	55,615	19,230	74,845	96
平成27(2015)	638,666	211,560	18,459	56,512	19,435	75,947	96
平成28(2016)	642,684	78,047	9,009	36,411	13,851	50,262	96
平成29(2017)	649,897	53,203	5,096	31,184	14,321	45,505	96
平成30(2018)	657,151	102,508	4,083	32,110	9,487	41,597	95
令和元(2019)	662,307	132,986	4,374	38,972	15,366	52,423	95

- ・利用者数は、平成22年度までは入館者数、平成23年度からは利用者数（館内外の講座・研修等を含む。）
- ・平成28年度は、耐震補強工事のため6月7日～8月31日の間休館、9月1日より仮設図書館
- ・平成29、30年度は、耐震補強工事のため平成30年3月19日～6月30日の間休館
- ・個人貸出は平成13年11月1日から開始

## 【職員一覧】

令和2年4月1日現在

課 名	職 名	氏 名
	館 長	岡田 由美子
	次 長	井上 勝文
総 務 課	総 務 課 長	梶本 悦子
	主 査	林 隆一郎
	事 務 職 員	三浦 照平
	〃	久永 千尋
	会計年度任用職員	松尾 政一
	〃	土肥 高博
利用サービス課	利用サービス課長	谷口 充利
	指導主事兼調査専門員	室田 守
	教育事務推進専門員	高瀬 眞弓
	司 書	前川 範江
	〃	福永 瑞穂
	主 査	山本 真幸
	主 任	松田 肇
	〃	松井 美樹
	事 務 職 員	森田 静香
	〃	古川 智菜実
	〃	玉田 麻由佳
	会計年度任用職員	津谷 宏子
	〃	福岡 美咲
	〃	神戸 静也
〃	藤河 真奈	
ふるさと・資料課	ふるさと・資料課長	高宮 尚子
	社会教育推進専門員	山田 義明
	教育事務推進専門員	大石 正勝
	司 書	荒川 信子
	〃	橋立 真由美
	主 任	西本 夏美
	事 務 職 員	植田 早智子
	〃	芝井 貴之
	〃	金井 梨花
〃	柴原 萌	

---

## 令和2年度 要 覧

(令和元年度事業報告)

令和2年6月発行

### 兵庫県立図書館

〒673-8533 明石市明石公園1番27号

TEL (078)918-3366 (代表)  
(078)918-3377 (レファレンス)

FAX (078)913-9229  
(078)918-2500 (協力貸出)

ホームページ <https://www.library.pref.hyogo.lg.jp>

---