

兵庫縣史蹟名勝天然紀念物
調查報告書總目錄及索引

（自第一輯
至第十四輯）

兵
庫
縣

兵庫県立図書館

☎ 078-918-3366



105550818

K291.64

10

17

例 言

一、本縣の史蹟名勝天然紀念物調査報告書は大正十二年第一輯を刊行してより輯を重ねること十四、登載調査項目は史蹟百二十一件、名勝十一件、天然紀念物七十五件に及べり。本冊子はその内容を總覽するの便に資するため編せるものなるも又報告書が刊行部數尠きため調査の業績を周知せしめ得ざりし缺陷を補ふの目的併せ存するものなり。

一、調査項目目次、圖版目次、挿圖目次は各輯のそれに基づきを以て前後統一を缺く嫌ありしも特に著しき不都合のもの、他敢て字句の補訂統一をなさざりき。

一、調査事項の行政區轄がその後變更を生ぜし爲、訂正を要するものあれども、檢索の際の便を圖り報告刊行當時のまゝとなせり。

一、編輯別總目錄
 一、圖版總目錄
 一、市郡別索引
 一、件別索引

目次

一、編輯別總目錄……………一頁
 一、圖版總目錄……………一九
 一、市郡別索引……………九一
 一、件別索引……………一〇九

輯別總目錄

一	普照家傳	一〇九
一	市縣傳	一〇九
一	國運傳	一〇九
一	博覽傳	一〇九
目	文	

史蹟

第一輯 (大正十二年五月)

- 第一 五色塚(千壺)古墳 (明石郡) 一頁
- 第二 壇場山古墳 (飾磨郡) 一一
- 第三 處女塚古墳 (武庫郡) 二〇
- 第四 播磨國分寺址 (飾磨郡) 三一
- 第五 大石邸址 (赤穂郡) 四一
- 第六 和田岬砲臺 (神戸市) 四六
- 第七 西宮砲臺 (西宮市) 五五

天然紀念物

- 第八 鶴山鶴蕃殖地 (出石郡) 五八

第二輯 (大正十四年五月)

天然紀念物

- 第一 尾上の松 (加古郡) 一

第二	高砂の松	(加古郡)	四
第三	會根の松	(印南郡)	九
第四	生島の樹林	(赤穂郡)	一一
第五	妙見の杉	(養父郡)	一五

史蹟

縣下に於ける古式古墳の分布

第一	神戸市夢野丸山古墳	二〇
第二	神戸市板宿得能山古墳	三四
第三	武庫郡住吉町吳田の求女塚	四二
第四	武庫郡打出發見の古鏡	五一
第五	武庫郡本山村マンバイのヘボツ塚古墳	五七
第六	川邊郡塚口池田山古墳	六八
第七	印南郡北濱村牛谷發見の古鏡	七五
第八	飾磨郡御野村小山古墳	七九
第九	揖保郡香島村吉島古墳	八六
第一〇	出石郡神美村の古墳	九五
第一一	城崎郡今津の小見塚古墳	一〇八

第三輯 (大正十五年三月)

史蹟

第一	廣峰神社	(姫路市)	一
第二	東光寺	(同右)	一一
第三	六條八幡	(武庫郡)	一四
第四	丹生神社	(同右)	一七
	明要寺址	(同右)	二一
第五	今津町先儒の遺蹟	(同右)	二一
第六	永思堂垂加御靈	(同右)	三四
第七	弘計、億計二王隱棲傳説地	(美囊郡)	四〇
第八	室津賀茂神社	(揖保郡)	四七

天然紀念物

第一	千古松(檜柏)	(姫路市)	六一
第二	龜居ノ松	(同右)	六二
第三	嘴崎ノ屏風岩	(揖保郡)	六三
第四	大石なごりノ松	(赤穂郡)	六七

第五	法雲寺ノ檜柏	(同 右)	六九
第六	圓應寺ノ檜柏	(佐用郡)	七一
第七	佐用ノ公孫樹	(同 右)	七二
第八	鹿ヶ壺ノ甌穴	(宍粟郡)	七四
第九	但馬玄武洞	(城崎郡)	七九
第十	延應寺ノ大櫟	(朝來郡)	八三

第四輯 (昭和二年三月)

史蹟

第一	淡路下西宮ニ於ケル人形操ノ調査	一
第二	菟原ノ處女塚	(武庫郡)	二〇
第三	湯泉神社並清涼院	(有馬郡)	四四
第四	弘計、億計二王隱棲傳説地(補遺)	(美囊郡)	五五
第五	八幡村ノ調子塚古墳	(加古郡)	五七
第六	鶺鴒庄及斑鳩寺	(揖保郡)	六三
第七	千光寺	(三原郡)	七〇

名勝

關龍灘	(加東郡)	七九
-----	-------	-------	----

天然紀念物

第一	姫山公園ノ原始林	(姫路市)	八五
第二	菊ノ原種ノ野生北限地	(印南郡)	八七
第三	光明寺ノ三本杉	(加東郡)	八九
第四	樽見ノ仙櫻	(養父郡)	九一
第五	玉林寺ノ垂櫻	(朝來郡)	九三
第六	柏原八幡ノ木ノ根橋	(氷上郡)	九四
第七	大名草ノ大公孫樹	(同 右)	九五
第八	高山寺ノ大公孫樹	(同 右)	九六
第九	高山寺ノ二本杉	(同 右)	九八
第一〇	高山寺ノ三本杉	(同 右)	九九
第一一	大歳神社ノ大杉	(同 右)	一〇〇

第五輯 (昭和三年三月)

史蹟

- 第一 會下山二本松古墳及ビ經塚 (神戸市) 一
- 第二項 會下山二本松古墳 一二
- 第二 姫路城 (姫路市) 一七
- 第三 大覺寺 (尼崎市) 四二
- 第四 宍粟郡神戸村銅鐸發見地及ビ銅鐸 (宍粟郡) 五八
- 第五 鳥飼八幡宮 (津名郡) 六八

天然紀念物

- 第一 笠形山ノ大杉 (神崎郡) 七七
- 第二 八代ノ大櫟 (朝來郡) 七八
- 第三 濱坂町沿岸ノ洞門及ビ洞窟 (美方郡) 八〇
- 第四 大島ノ曹達粗面岩ノ柱狀節理 (同 右) 八二
- 第五 安田ノ大杉 (多紀郡) 八五
- 第六 福住ノ二本櫻 (同 右) 八六

【補遺】

菊ノ原種ノ野生北限地 (印南郡) 八七

第六輯 (昭和四年三月)

史蹟

- 第一 淨土寺 (加東郡) 七
- 第二 報恩寺 (印南郡) 一二
- 第三 赤松氏ノ遺蹟 (赤穂郡) 四三
- 第四 岩屋ノ砲臺 (津名郡) 五五

名勝

- 第五 龍野ノ螢 (揖保郡) 一
- 第六 五色濱 (津名郡) 四
- 第七 慶野松原 (三原郡) 六

天然紀念物

- 第八 青龍洞 (城崎郡) 一

第九	藩坂町附近沿岸ノ洞門、洞窟第二報 (美方郡・城崎郡)	三
第十	淡路國道ノ松並木 (三原郡)	一一

第七輯 (昭和五年三月)

史蹟

第一	眞光寺 (神戸市)	一
第二	中山寺 (川邊郡)	五
ソノ境内ノ古代ノ遺物遺蹟		
第三	多田神社及ビ多田莊 (同 右)	一三
第四	松原八幡神社 (飾磨郡)	四三
第五	但馬國分寺址 (城崎郡)	五九
第六	水石古佛像 (出石郡)	六五
第七	相應峯寺 (美方郡)	六七
名勝		
第八	沼島ノ結晶片岩 (三原郡)	六九

天然紀念物

第九	阿那賀村菊石類ノ產地 (三原郡)	七七
----	------------------	----

第八輯 (昭和六年三月)

史蹟

第一	垂水歌敷山古墳ノ調査 (明石郡)	一
第二	御嶽山清水寺 (加東郡)	二七
第三	柏原八幡神社 (水上郡)	四一
第四	石龜寺 (同 右)	五六
第五	櫛石窓神社 (多紀郡)	七八

名勝

第一	鐵及餘部附近ノ海岸 (城崎郡)	八七
第二	兎和野ヶ原 (美方郡)	九三

天然紀念物

第一	兵庫縣下ニ於ケル光藻ノ發生地 (美囊郡・印南郡)	九五
第二	鍋ヶ森甌穴 (宍粟郡)	九八

第三	岡壺甌穴	(城崎郡)	一〇三
	「附」うなぎ壺			

第九輯 (昭和七年三月)

史蹟

第一	湯川山法光寺	(美囊郡)	一
第二	富合村玉丘古墳	(加西郡)	四〇
第三	石寶殿一石神社	(印南郡)	五五
第四	龍子三ツ塚古墳	(揖保郡)	八一
第五	上郡古墳	(赤穂郡)	九四
第六	西播地方ノ古石佛	(赤穂郡・揖保郡)	一〇八
第七	最明寺	(佐用郡)	一一五

名勝

	鎧・香住・佐津附近ノ海岸	(城崎郡)	一二七
--	--------------	-------	-------	-----

天然紀念物

第一	神戸市ノ大白藤	(神戸市)	一六三
----	---------	-------	-------	-----

第二	圓光寺ノ檜柏	(姫路市)	一六五
第三	石部神社ノ門杉	(加西郡)	一六八
第四	鐵ノ袖斷崖	(城崎郡)	一七〇
第五	蜂巢島及鷹巢島	(同 右)	一七三
第六	孔雀洞窟	(同 右)	一七三

第十輯 (昭和九年三月)

史蹟

第一	神戸市兵庫區東柳原町出土古錢	(神戸市)	一
第二	摩尼山神呪寺	(武庫郡)	六
第三	淨橋寺	(有馬郡)	二三
第四	香下寺	(同上)	四三
第五	出石町在の長持型石棺遺材	(出石郡)	五八
第六	國清寺の阿彌陀如來像	(朝來郡)	六三
第七	淡路國分寺趾	(三原郡)	七〇

天然紀念物

- 第一 萬福寺の鶏冠木 (武庫郡) 八一
- 第二 岩座神の千本杉 (多可郡) 八三
- 第三 荒田神社の御神木 (同上) 八五
- 第四 建屋村の左巻榎 (養父郡) 八七

第十一輯 (昭和十年三月)

史蹟

- 第一 徳照寺梵鐘 (神戸市) 一
- 第二 住吉村新發見の銅鐸 (武庫郡) 六
- 第三 武庫郡の條里 (同右) 一五
- 第四 奥山古墳 (飾磨郡) 二五
- 第五 歴史上より見たる圓山川の流域 三九

名勝

- 第一 廣田神社境内の躑躅 (西宮市) 四九
- 第二 朝來山の櫻 (朝來郡) 五二

天然紀念物

- 第一 磐座神社の「こやすのき」の叢林 (赤穂郡) 五七
- 第二 大避神社の社叢 (同右) 六一
- 第三 得乗寺の垂栗 (同右) 六四

第十二輯 (昭和十一年三月)

明治天皇聖蹟

- 明治天皇兵庫御上陸地 (神戸市) 一
- 明治天皇兵庫縣廳行在所 (同右) 五
- 明治天皇神戸郵便局御小休所 (同右) 一一
- 明治天皇神戸驛御小休所 (同右) 一五
- 明治天皇對賓館行在所 (同右) 二一
- 明治天皇臨幸所兵庫縣廳 (同右) 二九
- 明治天皇臨幸所神戸師範學校 (同右) 三三
- 明治天皇臨幸所神戸地方裁判所 (同右) 三七
- 明治天皇神戸税關御小休所 (同右) 三九
- 明治天皇神戸行在所 (同右) 四三
- 明治天皇西須磨御小休所 (同右) 六五
- 明治天皇神戸税關監視部御小休所 (同右) 六九

明治天皇行幸所舊岩倉公邸建物	(同 右)	七九
明治天皇姫路行在所	(姫路市)	八五
明治天皇姫路借行在所	(同 右)	九一
明治天皇城北練兵場御野立所	(同 右)	九七
明治天皇被服倉庫内御野立所	(同 右)	一〇一
明治天皇明石行在所	(明石市)	一〇五
明治天皇大久保御小休所	(明石郡)	一一一
明治天皇山田字舞子御小休所	(同 右)	一一五
明治天皇舞子大本營	(同 右)	一一九
明治天皇古郷御野立所	(同 右)	一二七
明治天皇加古川行在所	(加古郡)	一三一
明治天皇土山御小休所	(同 右)	一四七
明治天皇氷丘御野立所	(同 右)	一五一
明治天皇阿彌陀御小休所	(印南郡)	一五五
明治天皇御着御小休所	(飾磨郡)	一六一
明治天皇上鈴御野立所	(同 右)	一六五
明治天皇山脇御講評所	(同 右)	一六七
明治天皇正條行在所	(揖保郡)	一六九

明治天皇鷓御小休所	(同 右)	一七五
明治天皇山田御小休所	(同 右)	一七九
明治天皇梨原御小休所	(赤穂郡)	一八五
明治天皇西有年御野立所	(同 右)	一九一
明治天皇東有年御小休所	(同 右)	一九一
明治天皇入野御小休所	(同 右)	一九九

第十三輯 (昭和十一年三月)

史蹟

第一 巨鼈山福嚴寺	(神戸市)	一
第二 清盛塚	(同 右)	一四
第三 打出觀音堂の十一面觀音像	(武庫郡)	三三
第四 若王山無動寺	(同 右)	三八
第五 下太田廢寺	(揖保郡)	五四
第六 久下谷と久下氏	(氷上郡)	六九
第七 諭鶴羽神社	(三原郡)	七四

天然紀念物

第一	高平村市瀬の鶏冠木	(有馬郡)	八九
第二	英賀神社の竹柏	(飾磨郡)	九〇
第三	英賀保の根上り松	(同 右)	九二
第四	英賀保の英賀彦松・英賀姫松	(同 右)	九三
第五	香住の欒樹の自生地	(城崎郡)	九五
第六	正福寺 櫻	(美方郡)	九八
第七	大歳神社の椋	(氷上郡)	一〇〇
第八	大歳神社の櫟	(同 右)	一〇二
第九	洲本八幡神社の樟	(津名郡)	一〇三
第一〇	鮎原村河上神社の檜柏	(同 右)	一〇五

第十四輯 (昭和十四年三月)

史蹟

第一	御興塚古墳	(姫路市)	一
第二	小濱村赤鳥七年鏡出土の古墳	(川邊郡)	六
第三	在田村龜山古墳と其の遺物	(加西郡)	一六
第四	長尾廢寺趾	(佐用郡)	三八

第五	進美寺	(養父郡)	四六
第六	並河誠所の古社建碑	(攝津國)	五八

天然紀念物

第一	神戸丸山衝上斷層	(神戸市)	七一
第二	長林寺の龍燈の松	(明石市)	七八
第三	荒神社の石櫛	(多可郡)	八〇
第四	川下神社の由縁の松	(同 右)	八一
第五	高藏寺の杉	(佐用郡)	八三
第六	弓ノ木の椋	(同 右)	八四
第七	桑原神社の公孫樹	(城崎郡)	八六
第八	七坂峠の松	(美方郡)	八七
第九	日置村の六本柳	(多紀郡)	八八
第一〇	福住の大杉	(同 右)	八九
第一一	南河内の櫟	(同 右)	九〇
第一二	小金ヶ嶽の石南	(同 右)	九二
第一三	伊弉諾神社の樟	(津名郡)	九四

圖
版
總
目
錄

第一輯

- 第一 五色塚古墳 (五色塚(千壺)古墳)
- 第二 五色塚古墳・葺石 (同 右)
- 第三 壇場山古墳略圖及同古墳 (壇場山古墳)
- 第四 露出せる石棺 (同 右)
- 第五 河内國南河内郡小山村大字津堂古墳石槨及石棺 (同 右)
- 第六 壇場山第一古墳 (同 右)
- 第七 第三古墳 (同 右)
- 第八 處女塚古墳略圖 (處女塚古墳)
- 第九 處女塚古墳 (同 右)
- 第二〇 小山田高家の碑 (前方部より後圓部を望む) (同 右)
- 第二一 現時の國分寺 (大塔趾より望む) (播磨國分寺趾)
- 第二二 國分寺大塔礎石の露出 (復舊工事前) (同 右)
- 第二三 國分寺大塔礎石配置圖 (同 右)
- 第二四 元祿時代赤穂城の圖 (大石邸址)
- 第二五 大石邸長屋門 (同 右)
- 第二六 大石遺愛櫻樹之碑 (同 右)

- 第一九 大石神社 (大石邸址)
- 第二〇 和田岬砲臺 (和田岬砲臺)
- 第二一 和田岬砲臺平面及側面圖 (同 右)
- 第二二 和田岬砲臺上層内部 (同 右)
- 第二三 西宮砲臺 (海岸より望む) (西宮砲臺)
- 第二四 鶴 (原色圖) (鶴山鶴蕃殖地)
- 第二五 こふのとり(右)及なべこふ(左)標本 (同 右)
- 第二六 出石鶴山(鶴蕃殖地)全景 (同 右)
- 第二七 出石鶴蕃殖地附近地圖 (同 右)
- 第二八 出石鶴山鶴の營巢 (同 右)

第二輯

兵庫縣下に於ける天然紀念物及名勝調査に關する挿圖

- 第一 尾上の松 全景
- 第二 尾上の松幹の下部に於ける黒松赤松の合生の狀を示す
- 第三 高砂の松 全景
- 第四 高砂の松幹の下部に於ける黒松赤松合生の狀を示す
- 第五 黒松赤松相生樹の自生地中山の全景

- 第六 中山に於ける黒松(左)赤松(右)の混生の景
- 第七 曾根の松 全景
- 第八 曾根の古靈松
- 第九 生島(一)北側の全景
- 第一〇 生島(二)樹木内の「さかき」の大木
- 第一一 生島(三)鯛竿鼻
- 第一二 妙見の杉 全景

兵庫縣下に於ける古式古墳に關する挿圖

- 第一 神戸市夢野丸山古墳外形略圖
- 第二 神戸市夢野丸山古墳粘土床現存部實測圖
- 第三 神戸市夢野丸山古墳發掘當時の内部の狀態
- 第四 神戸市夢野丸山古墳内部構造復原圖
- 第五 神戸市夢野丸山古墳發見重列神獸鏡
- 第六 (一) 神戸市夢野丸山古墳發見銅鏃と鐵鏃
(二) 武庫郡岡本へボソ塚發見玉類
- 第七 神戸市夢野丸山古墳發見銅鏃實測圖
- 第八 神戸市夢野丸山古墳粘土床上遺物配置圖

- 第九 神戸市板宿得能山古墳の石室と封土
- 第一〇 (一) 神戸市得能山古墳の遠望
(二) 同 右 石室の内部
- 第一一 神戸市得能山古墳石室の實測圖
- 第一二 同 右 發見繪模様帶神獸鏡
- 第一三 同 右 發見內行花紋鏡
- 第一四 (一) 武庫郡住吉町求女塚正面景
(二) 同 右 側面景
- 第一五 (一) 同 右 發見長五子孫內行花紋鏡復原圖
(二) 同 右 繪模様帶神獸鏡復原圖
- 第一六 (一) 同 右 花紋四神四獸鏡
(二) 同 右 獸帶神獸鏡
- 第一七 (一) 同 右 獸帶三神三獸鏡
(二) 同 右 車輪石
- 第一八 武庫郡打出發見陳孝然作神獸鏡
- 第一九 同 右 三神三獸鏡拓影
- 第二〇 同 右 石製銚實測圖
- 第二一 武庫郡岡本へボソ塚の後圓部 (南方より望む)

- 第二二 同 右 外形見取圖
- 第二三 (一) 武庫郡岡本へボソ塚發見花紋帶二神二獸鏡 (其一)
(二) 同 右 草紋帶二神二獸鏡 (其二)
- 第二四 (一) 同 右 夔鳳鏡
(二) 同 右 繪模様帶神獸鏡
- 第二五 (一) 同 右 平緣式二神二獸鏡
(二) 同 右 獸帶鏡
- 第二六 武庫郡岡本へボソ塚發見石釧實測圖
- 第二七 (一) 川邊郡塚口池田山古墳發見畫象鏡拓影
(二) 同 右 內行花紋鏡片拓影
- 第二八 川邊郡塚口池田山古墳平面形略圖
- 第二九 印南郡北濱村發見四神四獸鏡
- 第三〇 飾磨郡御國野村小山古墳外形圖
- 第三一 同 右 石棺形狀圖
- 第三二 同 右 發見古鏡拓影
- 第三三 揖保郡香島村古墳外形略測圖
- 第三四 同 右 石室一部形狀圖
- 第三五 同 右 發見尙方獸帶鏡

- 第三六 同 右 發見花紋四神四獸鏡 (二面)
- 第三七 同 右 發見破鏡 (三面)
- 第三八 出石郡神美村古墳外形圖
- 第三九 同 右 發見四神四獸鏡拓影
- 第四〇 (一) 出石郡神美村古墳發見泰始元年神獸鏡
- (二) 同 右 華紋方格規矩鏡拓影
- 第四一 (一) 同 右 銅鏃
- (二) 同 右 麻布片
- 第四二 城崎郡小見塚發見鐵鏃形狀圖
- 第四三 同 右 變形四獸鏡片
- 第四四 (一) 城崎郡小見塚發見神獸鏡
- (二) 同 右 玉類紡錘車及鐵鏃

第三輯

- 第一 廣 峯 山 全 景 (廣 峯 神 社)
- 第二 (一) 室町幕府御教書 (同 右)
- (二) 足利義詮御教書 (同 右)
- 第三 (一) 源實朝御教書 (同 右)

- 第四 (一) 天文二年在銘瓶臺 (同 右)
- (二) 北條義時下知狀 (同 右)
- 第五 (一) 雜訴決斷所牒 (同 右)
- (二) 願 西 解 狀 (同 右)
- (三) 預所職寄進狀 (同 右)
- 第六 (一) 池田照政寄進狀 (同 右)
- (二) 德川秀忠御教書 (同 右)
- (一) 德川家光朱印狀 (同 右)
- (二) 德川綱吉朱印狀 (同 右)
- 第七 六條八幡社三重塔 (六條八幡)
- 第八 丹生山明要寺古圖 (丹生神社・明要寺址)
- 第九 (一) 木彫傳藤原鎌足像 (同 右)
- (二) 木彫傳藤原不比等像 (同 右)
- 第一〇 (一) 祐 賢 勸 進 狀 (同 右)
- (二) 羽柴秀吉安堵狀 (同 右)
- 第一 (一) 野 田 忠 肅 墓 (今津町先儒ノ遺蹟)
- 曲 江 梅 賓 墓 (同 右)
- (二) 野田忠肅自筆歌稿 (同 右)
- 第二 (一) 野田忠肅墓 (今津町先儒ノ遺蹟)
- 曲 江 梅 賓 墓 (同 右)
- (二) 野田忠肅自筆歌稿 (同 右)

- 第三 (一) 曲江貞閑墓 (今津町先儒ノ遺蹟)
- (二) 飯田桂山墓 (同 右)
- (一) 永思堂 (永思堂)
- (二) 垂加靈社石燈籠拓影 (同 右)
- 第一五 志染金穴 (弘計、億計二王隱棲傳説地)
- 第一六 室津賀茂神社々殿 (室津賀茂神社)
- 第一七 (上) 龜居ノ松 (龜居ノ松)
- (下) 千古松 (千古松) (檜柏)
- 第一八 鶴嘴山全景 (嘴崎ノ屏風岩)
- 第一九 (右) 屏風岩全景 (同 右)
- (左) 屏風岩下部 (同 右)
- 第二〇 (一) 鶴嘴山頂ニ於ケル岩脈南側ノ絶壁 (同 右)
- (二) 鶴嘴山頂ニ於ケル岩脈 (同 右)
- 第二一 大石なごりノ松 (大石なごりノ松)
- 第二二 法雲寺ノ檜柏 (法雲寺ノ檜柏)
- 第二三 (一) 佐用ノ公孫樹 (佐用ノ公孫樹)
- (二) 延應寺ノ大樺 (延應寺ノ大樺)

- 第二四 圓應寺ノ檜柏 (圓應寺ノ檜柏)
- 第二五 (一) 鹿ケケ 壺 ソノ一 (鹿ケ壺ノ陥穴)
- (二) 鹿ケケ 壺 ソノ二 (同 右)
- 第二六 (一) 鹿ケケ 壺 ソノ三 (同 右)
- (二) 鹿ケケ 壺 ソノ四 (同 右)
- 第二七 但馬玄武洞全景 (但馬玄武洞)
- 第二八 青龍洞 (同 右)

第四輯

- 第一 (一) 三原郡市村三條古圖 (淡路ト西宮ニ於ケル人形操ノ調査)
- (二) 人形操座演技ノ圖 (同 右)
- 第二 (一) 角目頭ヲ用ヒタル立役ノ姿 (同 右)
- (二) 右ノ頭部 (同 右)
- (三) 娘ノ頭 (同 右)
- 第三 (一) 操人形ノ圖 (同 右)
- (二) 操人形(俗ニ山猫トイフ)ノ圖 (同 右)
- (一) 人形遣ヒノ圖 (同 右)
- (二) 人形芝居樂屋ノ圖 (同 右)

- 第五 東明ノ處女塚 (菟原ノ處女塚)
- 第六 (一) 吳田ノ求女塚 (同) 右
- (二) 同 上 發見三角縁三神三獸鏡 (同) 右
- (三) 同 上 發見車輪石 (同) 右
- 第七 (一) 味泥ノ大塚山 (同) 右
- (下) 脇濱ノ乙女塚 (同) 右
- 第八 如法經箱陰銘拓影 (湯泉神社並清涼院)
- 第九 (一) 八幡村ノ調子塚古墳全景 (八幡村ノ調子塚古墳)
- (二) 同 上 發見埴輪樹物片 (同) 右
- 第一〇 (一) 八幡村ノ調子塚古墳外形圖 (同) 右
- (二) 同 上 發見埴輪圓筒實測圖 (同) 右
- (三) 神野村西條部落内地藏堂前ノ石棺蓋實測圖 (同) 右
- (四) 同 村内縣道ワキ地藏堂前ノ石棺蓋實測圖 (同) 右
- 第一一 (一) 調子塚古墳發見埴輪樹物片 (同) 右
- (二) 同 上 埴輪文様拓影 (同) 右
- 第一二 (左) 聖德太子講讚勝鬘經圖 (鶴庄及斑鳩寺)
- (右) 木造釋迦如來坐像 (同) 右
- 第一三 木造十二神將立像 (同) 右

- 第一四 木造日光及月光菩薩立像 (同) 右
- 第一五 千光寺本堂及ビ二重塔 (千光寺)
- 第一六 (一) 千光寺梵鐘刻銘拓影 (同) 右
- (二) 同上 梵鐘追刻銘並ニ撞坐拓影 (同) 右
- 第一七 (一) 千光寺鐵製如法經塔套 (同) 右
- (二) 同上 刻銘拓影 (同) 右
- 第一八 (右) 千光寺鰐口拓影 (同) 右
- (左) 千光寺庚申塚 (同) 右
- 第一九 闕 龍 灘 ソノ一 (闕) 龍 灘
- 闕 龍 灘 ソノ二 (同) 右
- 第二〇 姫山公園ノ原始林 ソノ一 (姫山公園ノ原始林)
- 姫山公園ノ原始林 ソノ二 (同) 右
- (上) 姫山公園ノ原始林 ソノ三 (同) 右
- (下) 姫山公園ニアリシ葛ノ大木ノ横斷面 (同) 右
- 第二一 石ノ寶殿ニ於ケル「のぢぎく」ノ群落 (菊ノ原種ノ野生北限地)
- 第二二 (左) 光明寺境内 (光明寺ノ三本杉)
- (右) 光明寺大慈院ノ大杉 (同) 右
- 第二三 樽 見ノ仙櫻 (樽見ノ仙櫻)
- 第二四 樽 見ノ仙櫻 (樽見ノ仙櫻)

- 第二五 玉林寺ノ垂櫻 (玉林寺ノ垂櫻)
- 第二六 柏原八幡ノ木ノ根橋 (柏原八幡ノ木ノ根橋)
- 第二七 (左) 大名草ノ公孫樹 (大名草ノ大公孫樹)
- (右) 同 上 大公孫樹ノ乳瘤 (同)
- 第二八 高山寺ノ二本杉 (高山寺ノ二本杉)

第五輯

- 第一 會下山二本松古墳 (會下山二本松古墳及ビ經塚)
- 第二 會下山二本松古墳 (同)
- 第三 會下山二本松古墳 (同)
- 第四 會下山二本松古墳石室實測圖 (同)
- 第五 (左) 會下山二本松古墳各遺物配列ノ狀態 (同)
- (右) 會下山二本松古墳發見鏡鑑及ビ石製品 (同)
- 第六 會下山二本松古墳發見鏡鑑及ビ石製品實測圖 (同)
- 第七 會下山二本松古墳發見遺物 (同)
- 第八 會下山二本松古墳發見遺物實測圖 (同)
- 第九 會下山二本松古墳發見遺物實測圖 (同)
- 第一〇 會下山二本松經塚發見遺物 (同)

- 第一一 會下山二本松經塚發見遺物實測圖 (同)
- 第二二 [會下山二本松經塚發見遺物實測圖 (同)]
- 第二三 (上) 姫路城ノ遠望 (姫路城)
- (下) 姫路城ノ眺望 (同)
- 第二四 姫路城天守閣 (同)
- 第二五 (上) 姫路侍屋敷圖 (同)
- (下) 姫路城池圖 (同)
- 第二六 (上) 姫路城池修覆覺圖 (同)
- (下) 姫路城郭千分之一縮圖 (同)
- 第二七 姫路城郭千分之一縮圖 (内郭北部) (同)
- 第二八 姫路城郭千分之一縮圖 (内郭西部及ビ南部) (同)
- 第二九 姫路城郭千分之一縮圖 (諸城門) (同)
- 第三〇 姫路城郭千分之一縮圖 (諸城門) (同)
- 第三一 (上) 外京口門ノ故地 (同)
- (下) 市之橋門趾 (同)
- 第三二 清水門趾 (同)
- 第三三 (上) 清水門趾 (同)
- (下) 内京口門趾 (同)

- 第二四 (上) 中濠ノ現狀 (姫路城) 。
- (下) 大手門ノ遺趾及ビ内濠ノ一部 (同 右)
- 第二五 (上) 菱ノ門 (同 右)
- (下) にノ門 (同 右)
- 第二六 (上) ぬノ門 (外方ヨリ) (同 右)
- (下) ぬノ門 (内方ヨリ) (同 右)
- 第二七 (上) 天守閣臺下ノ北方ノ渡櫓 (同 右)
- (下) 天守閣ノ入口 (同 右)
- 第二八 天守閣ノ入口 (同 右)
- 第二九 (上) 天守閣内部ノ架構 (同 右)
- (下) 西丸ノ外邊ノ渡櫓 (同 右)
- 第三〇 (上) 大覺寺本堂 (大覺寺) 。
- (下) 大覺寺境内繪圖 (同 右)
- 第三一 (上) 燈爐堂敷地溫室寄進狀 (同 右)
- (下) 長洲御厨庄官起請文 (同 右)
- 第三二 (上) 四條隆蔭書狀 (同 右)
- (下) 吉良滿義祈禱御教書 (同 右)
- 第三三 (上) 楠木正儀禁制 (同 右)

- 第三四 (下) 細川清氏書狀 (同 右)
- (上) 三好實休禁制 (同 右)
- (下) 大覺寺緣起 (同 右)
- 第三五 (上) 銅鐸發見地ノ遠望 (宍粟郡神戸村銅鐸發見地及ビ銅鐸) 。
- (下) 銅鐸發見地ノ眺望 (同 右)
- (上) 銅鐸發見ノ狀態 (同 右)
- (下) 銅鐸發見地ノ現狀 (同 右)
- 第三七 宍粟郡神戸村發見ノ銅鐸 (同 右)
- 第三八 宍粟郡神戸村發見ノ銅鐸 (同 右)
- 第三九 宍粟郡神戸村發見ノ銅鐸實測圖 (同 右)
- 第四〇 (上) 鳥飼八幡宮全景 (鳥飼八幡宮) 。
- (下) 鳥飼八幡宮所藏神輿 (同 右)
- 第四一 大般若波羅密多經 (同 右)
- 第四二 (左) 笠形山ノ大杉 (笠形山ノ大杉) 。
- (右) 八代ノ大櫓 (八代ノ大櫓) 。
- 第四三 八代ノ大櫓 (同 右)
- 第四四 濱坂町沿岸ノ洞門及ビ洞窟 (濱坂町沿岸ノ洞門及ビ洞窟) 。
- 第四五 濱坂町沿岸ノ洞門及ビ洞窟 (同 右)

- 第四六 (上) 大 島 全 景 (大島ノ曹達粗面岩ノ柱狀節理)
- (下) 大島ノ曹達粗面岩ノ柱狀節理 (同 右)
- 第四七 安 田 ノ 大 杉 (安田ノ大杉)
- 第四八 福 住 ノ 二 本 櫻 (福住ノ二本櫻)
- 第四九 福 住 ノ 二 本 櫻 (同 右)

第 六 輯

- 第一 寛政三年浄土寺境内圖 (浄 土 寺) 右
- 第二 (上) 浄土寺瑠璃殿(向ツテ左)及ビ開山堂 (同 右)
- (下) 浄土寺瑠璃殿(藥師堂)内部組物 (同 右)
- 第三 (右) 浄 土 寺 扁 額 (同 右)
- (左) 傳開山俊乘坊及ビ觀阿彌供養塔 (同 右)
- 第四 建久五年在銘銅鈺及ビ拓影 (同 右)
- 第五 木彫俊乘坊重源座像 (同 右)
- 第六 (上) 觀 阿 彌 言 上 狀 (同 右)
- (下) 法橋上人某契狀 (同 右)
- 第七 (上) 浄土寺衆徒定置 (同 右)
- (下) 豊臣秀吉書狀 (同 右)

- 第八 浄土寺筒瓦及ビ拓影 (同 右)
- 第九 浄土寺疏瓦拓影及ビ花瓦 (同 右)
- 第一〇 (上) 報 恩 寺 全 景 (報 恩 寺)
- (下) 報恩寺十三重石塔 (同 右)
- 第一一 印南山報恩寺繪圖 (同 右)
- 第一二 (上) 赤松圓心安堵狀 (同 右)
- (下) 赤松則祐安堵狀 (同 右)
- 第一三 (上) 赤松義則安堵狀 (同 右)
- (下) 赤松滿政安堵狀 (同 右)
- 第一四 (上) 赤松政則安堵狀 (同 右)
- (下) 赤松性因安堵狀 (同 右)
- 第一五 (上) 赤松政村公事免狀 (同 右)
- (下) 赤松義祐安堵狀 (同 右)
- 第一六 (上) 報 恩 寺 奉 加 帳 (同 右)
- (中) 報恩寺伽藍舊記 (同 右)
- (下) 十 緣 勸 進 帳 (同 右)
- 第一七 (上) 徳川家光朱印狀 (同 右)
- (下) 徳川吉宗朱印狀 (同 右)

- 第一八 (上) 千種川溪谷 (赤松氏ノ遺蹟)
- (下) 法雲寺 (同) 右
- 第一九 (上) 法雲寺古瓦 (同) 右
- (下) 版畫法雲寺附近圖 (同) 右
- (左) 木彫赤松圓心坐像 (同) 右
- (右) 寶林寺古瓦 (同) 右
- 第二〇 松帆臺場見取圖 (岩屋ノ砲臺)
- 第二一 岩屋浦松尾御砲臺之圖 (同) 右
- 第二二 (上) 松帆臺場ノ遠望 (同) 右
- (下) 松帆臺場調練場外方ノ目隠シ (同) 右
- 第二三 (上) 松帆臺場ノ障壁(外面) (同) 右
- (下) 松帆臺場ノ障壁(内面) (同) 右
- 第二四 (上) 松帆臺場ノ遺構(砲座及ビ胸壁) (同) 右
- (下) 松帆臺場ノ遺構(砲座跡) (同) 右
- 第二五 (上) 松帆臺場ノ遺構(彈藥庫跡) (同) 右
- (下) 松帆臺場ノ遺構(火藥庫跡) (同) 右
- 第二六 (上) 龍松臺場跡ノ遠望 (同) 右
- (下) 龍松臺場ノ遺構(火藥庫跡) (同) 右
- 第二七 (上) 龍松臺場ノ遺構(火藥庫跡) (同) 右

- 第二八 (上) 拂川臺場ノ遺跡 (同) 右
- (下) 古城臺場ノ遺跡 (同) 右
- 第二九 慶野松原 (廣野松原)
- 第三〇 青龍洞 (青龍洞)
- 第三一 (上) 下原洞門 (濱坂町附近沿岸ノ洞門洞窟)
- (下) 芦原ノ洞門 (同) 右
- 第三二 (上) 釣鐘洞門ノ外部 (同) 右
- (下) 釣鐘洞門ノ出口 (同) 右
- 第三三 (左) 釣鐘洞門ノ内部 (同) 右
- (右) 三尾海岸ニ於ケル岩脈 (同) 右
- 第三四 大島の柱狀節理及ビ岩脈 (同) 右
- 【追加】
- 第三五 淨土寺淨土堂正面圖及ビ同天井見上圖 (淨土寺)
- 第三六 淨土寺淨土堂外部隅斗拱詳細圖 (同) 右

第七輯

- 第一 (右) 眞光寺一遍上人廟 (眞光寺)
- (左) 眞光寺安置金銅聖觀音立像 (同) 右

- 第二 (右) 川邊郡中山寺境内石櫃古墳石室正面 (中山寺境内ノ古代ノ遺物遺蹟)
- (左) 同 上 玄室内ノ石棺 (同 右)
- 第三 川邊郡中山寺境内石櫃古墳石室測圖 (同 右)
- 第四 川邊郡中山寺境内ニ於ケル二個ノ石棺測圖 (同 右)
- 第五 (上) 多田神社神廟正面 (多田神社及多田莊)
- (下) 鎌倉幕府御教書 (同 右)
- 第六 (上) 御家人等連署言上狀 (同 右)
- (下) 佐々木高氏寄進狀 (同 右)
- 第七 (上) 多田院講衆等言上狀 (同 右)
- (下) 僧 忍 性 書 狀 (同 右)
- 第八 (上) 正應六年官宣旨 (同 右)
- (下) 堂供養御家人警固圖 (同 右)
- 第九 (上) 足利尊氏寄進狀 (同 右)
- (下) 高 師 直 書 狀 (同 右)
- 第一〇 (上) 足利義詮御教書 (同 右)
- (下) 足利義持御教書 (同 右)
- 第一 (上) 細川勝元書狀 (同 右)
- (下) 足利義尚奉納和歌奥書 (同 右)

- 第二 (上) 後土御門天皇宣命 (同 右)
- (下) 足利義植寄進狀 (同 右)
- 第三 (上) 松原八幡神社前景 (松原八幡神社)
- (下) 松原八幡神社々殿 (同 右)
- 第四 松原神社附近明德三年在銘供養碑 (同 右)
- 第五 (右) 但馬國分尼寺礎石 (但馬國分寺址)
- (左) 但馬國分寺礎石 (同 右)
- 第六 光嚴上皇院宣 (同 右)
- 第七 (右) 水 石 古 佛 像 (其ノ一) (水石古佛像)
- (左) 同 右 (其ノ二) (同 右)
- 第八 (右) 相應峯寺安置木彫十一面觀音立像 (正面) (相應峯寺)
- (左) 同 右 (背面) (同 右)
- 第九 沼 島 ノ 圖 (沼島ノ結晶片岩)
- 第一〇 (右) 上 立 神 (同 右)
- (左) 屏 風 岩 (同 右)
- 第一 (上) 下 立 神 (同 右)
- (下) 穴口附近ノ綠泥陽起石岩 (同 右)
- 第二 (右) 佛 堂 (同 右)

- 第三三 (左) 穴 (沼島ノ結晶片岩)
- (右) ツ リ テ ラ (阿那賀村菊石類ノ産地)
- (中) ツ リ テ ラ (同)
- (左) イノセラムス (同)

第八輯

- 第一 垂水歌敷山東古墳外形實測圖 (垂水歌敷山古墳ノ調査)
- 第二 (一) 南方ヨリ望メル歌敷山東古墳 (同) 右
- (二) 歌敷山東古墳發掘作業 (同) 右
- 第三 垂水歌敷山古墳埴輪圓筒列測圖 (同) 右
- 第四 (一) 歌敷山東古墳封土上部ノ埴輪圓筒 (同) 右
- (二) 粘土槲上部ノ封土中ニ埋没セル蓋形埴輪片 (同) 右
- 第五 (一) 歌敷山東古墳粘土槲ノ檢出 (同) 右
- (二) 同 上 粘土槲中央ノ陷沒部 (同) 右
- 第六 垂水歌敷山東古墳粘土槲測圖 (同) 右
- 第七 (一) 東古墳粘土槲ノ一部ニ遺存ノ鐵器 (同) 右
- (二) 東古墳粘土槲中央切斷面 (同) 右
- 第八 垂水歌敷山西古墳外形實測圖 (同) 右

- 第九 (一) 歌敷山 西古墳 (南方ヨリノ近景) (同) 右
- (二) 封土頂部北東隅ノ埴輪圓筒列 (同) 右
- 第一〇 (一) 西古墳粘土槲一部ノ顯現 (同) 右
- (二) 粘土槲内發見ノ鐵刀 (同) 右
- 第一一 垂水歌敷山西古墳粘土槲測圖 (同) 右
- 第一二 (一) 西古墳粘土槲南半部 (同) 右
- (二) 西古墳粘土槲北半部 (同) 右
- 第一三 (一) 清水寺 境内 (根本中堂ヨリ多寶塔ヲ望ム) (御嶽山清水寺)
- (二) 赤松氏 範墓 (同) 右
- 第一四 (一) 金銅聖觀音像 (正面) (清水寺藏) (同) 右
- (二) 同 右 (側面) (同) 右
- 第一五 (一) 清水寺四至勝示圖 (清水寺藏) (同) 右
- (二) 清水寺 古繪圖 (同) 上) (同) 右
- 第一六 (一) 天王寺伶人勤仕人數交名注文 (同) 上) (同) 右
- (二) 赤松圓心舉狀 (同) 上) (同) 右
- 第一七 (一) 清水寺衆徒申狀案 (同) 上) (同) 右
- (二) 春屋妙葩寄進狀 (同) 上) (同) 右
- 第一八 (上) 柏原八幡神社々殿 (柏原八幡神社)

- 第一九 鐘 (柏原八幡神社)
 - (一) 僧澄運奉加帳竝ビニ奥書 (柏原八幡神社藏) (同 右)
 - (二) 堀尾茂助寄進狀 (同 上) (同 右)
- 第二〇 (一) 大威徳院陀羅尼經 (卷十六) (乘寶寺藏) (同 右)
 - (二) 法華經 (卷八) (同 上) (同 右)
- 第二一 (一) 石龜寺境内一部 (石龜寺)
 - (二) 足利尊氏御教書 (石龜寺藏) (同 右)
- 第二二 石龜寺扁額 (傳小野道風筆) (同 上) (同 右)
- 第二三 (一) 石龜寺町石 (同 右)
 - (二) 同 上 (應永六年在銘) (同 右)
- 第二四 (一) 金剛力士像 (東側) (石龜寺山門安置) (同 右)
 - (二) 同 (西側) (同 上) (同 右)
- 第二五 (一) 金剛力士像上半部 (東側) (同 右)
 - (二) 同 (西側) (同 右)
- 第二六 (一) 兔和野原全景 (兔和野ヶ原)
 - (二) 兔和野原産躑躅 (同 右)
- 第二七 兔和野原原産「れんげつゝ」ノ變異 (三色版) (同 右)
- 第二八 (一) 鍋ヶ森甌穴所在地 (鍋ヶ森甌穴)
 - (二) 同 壺 (同 右)

第九輯

- 第一 (上) 法光寺梵鐘 (湯川山法光寺)
 - (下) 法光寺境内五輪塔 (同 右)
- 第二 (一) 法光寺境内土版五輪塔婆撒布地 (同 右)
 - (二) 法光寺境内發見土版五輪塔婆 (同 右)
- 第三 吉河上庄寺中百姓連署狀 (法光寺藏) (同 右)
- 第四 太政官符 (同 上) (同 右)
- 第五 (一) 領家萬里小路房袖判御教書 (同 上) (同 右)
 - (二) 領家萬里小路房袖判御教書 (同 上) (同 右)
- 第六 (一) 法光寺別當職補任狀 (同 上) (同 右)
 - (二) つぼね假名消息 (同 上) (同 右)
- 第七 玉丘古墳外形實測圖 (富合村玉丘古墳)
- 第八 (一) 玉丘古墳全景 (東方より望む) (同 右)
 - (二) 同 上 前方部 (西南より望む) (同 右)
- 第九 同 上 長持形石棺實測復原圖 (同 右)

- 第一〇 (左) 同 上 石棺底石 (富合村玉丘古墳)
- (右) 同 上 棺材の一部 (同 右)
- 第一一 富合村發見石棺蓋二個實測圖 (同 右)
- 第一二 同 上 寫眞 (同 右)
- 第一三 (上) 石寶殿 (生石神社) 遠景 (石 寶 殿)
- (下) 生石神社石階 (同 右)
- 第一四 (上) 生石神社々殿及石寶殿 (同 右)
- (下) 石 寶 殿 (側面) (同 右)
- 第一五 石寶殿實測圖 (同 右)
- 第一六 天鈞舟 (石棺蓋) 實測圖 (同 右)
- 第一七 龍子三ツ塚古墳外形略測圖 (龍子三ツ塚古墳)
- 第一八 (一) 北方より古墳所在地 (中央の山頂) 遠望 (同 右)
- (二) 三ツ塚前方圓墳の後圓部 (同 右)
- 第一九 (一) 北方より觀たる三ツ塚前方後圓墳の後圓部 (同 右)
- (二) 同 上 後圓部堅穴式石室の北壁基部 (同 右)
- 第二〇 (一) 三ツ塚前方後圓墳堅穴式石室遺存部實測圖 (同 右)
- (二) 同 上 原形推測圖 (同 右)
- 第二一 (一) 同 上 發見三神三獸々帶鏡の一 (同 右)
- (二) 同

- 第二二 (一) 同 上 の 二 (同 右)
- (二) 同 (一) 西方より觀たる三ツ塚圓墳 (同 右)
- (二) 同 上 發見鏡殘闕 (同 右)
- (左) 三角縁四獸鏡 (同 右)
- (右) 夔 鳳 鏡 (同 右)
- 第二三 上郡古墳石室實測圖 (上郡古墳)
- 第二四 同上 陶棺實測圖 (同 右)
- 第二五 (上) 同上 羨道部發掘狀態 (同 右)
- (下) 玄室より羨道部を望む (同 右)
- 第二六 (一) 同上 陶 棺 (俯瞰せる所) (同 右)
- (二) 同 上 (側面) (同 右)
- 第二七 陶棺内發見人骨 (同 右)
- 第二八 (一) 嘴 崎 の 石 佛 (西播地方の古石佛)
- (二) 同 上 (同 右)
- 第二九 (一) 瓜 生 の 石 窟 (羅漢石佛所在地) (同 右)
- (二) 瓜生十六羅漢石佛 (一) (同 右)
- (一) 同 上 (二) (同 右)
- (二) 同 上 (三) (同 右)
- 第三〇 (一) 同 上 (二) (同 右)
- (二) 同 上 (三) (同 右)

- 第三一 (一) 最明寺遠望 (最明寺)
- (二) 北條時頼木像 (最明寺安置) (同 右)
- 第三二 (一) 同 上 (背面) (同 右)
- (二) 同 上 (側面) (同 右)
- 第三三 (一) 鮑洞窟 (鑑及香住佐津附近の海岸)
- (二) 松ヶ崎の絶壁 (同 右)
- 第三四 (一) 餘部「サワリ」鼻 (同 右)
- (二) 鑑灣東岸の一部 (同 右)
- 第三五 (一) 宮古千疊敷 (同 右)
- (二) 須井の濱と赤島 (同 右)
- 第三六 (一) 但馬松島 (同 右)
- (二) 稻村島 (同 右)
- 第三七 (一) 兜島 (同 右)
- (二) 城山(御神島)を境より望む (同 右)
- 第三八 (一) 黒島洞門 (同 右)
- (二) 但島赤壁 (同 右)
- 第三九 神戸市の大白藤 (神戸市ノ大白藤)
- 第四〇 (一) 圓光寺の檜柏 (目通りの處を中心として撮影) (圓光寺ノ檜柏)

- 第四一 (一) 同 上 (主幹の數本をあらはす) (同 右)
- (二) 鑑ヶ袖斷崖 (鑑ノ袖斷崖)
- 第四二 (一) 畑ヶ瀬洞窟全景 (孔雀洞窟)
- (二) 同 上 西門 (同 右)
- (三) 同 上 細部 (同 右)
- 第四三 (一) 鷹巢島と畑ヶ瀬洞門の北門 (蜂巢島及鷹巢島)
- (二) 鷹の巢島 (同 右)
- 第四四 (一) 蜂巢島 (同 右)
- (二) 同 上 細部 (同 右)
- 第四五 濱坂、佐津附近海岸地質圖 (鑑及香住佐津附近海岸)

第十輯

史蹟

- 第一 (上) 出土古錢と壺 (神戸市兵庫區東柳原町出土古錢)
- (下) 出土古錢 (同 右)
- 第二 (上) 同 右 (同 右)
- (下) 同 右 (同 右)

- 第三 (上) 甲山遠望 (摩尼山神呪寺)
- (下) 甲山全景 (同 右)
- 第四 (上) 神呪寺本堂 (同 右)
- (下) 如意輪觀音像 (同 右)
- 第五 同 右 (同 右)
- 第六 (右) 同 右 (右側面) (同 右)
- (左) 同 右 (頭部) (同 右)
- 第七 (右) 同 右 (背面) (同 右)
- (左) 聖觀音像 (正面及側面) (同 右)
- 第八 (右) 弘法大師像 (同 右)
- (左) 不動明王像 (同 右)
- 第九 淨橋寺現景 (十方山淨橋寺)
- 第一〇 淨橋寺遺瓦拓影 (同 右)
- 第一 梵鐘 (同 右)
- (下) 後土御門天皇繪旨 (同 右)
- 第二 梵鐘銘文拓影 (其一) (同 右)
- (下) 同 右 (其二) (同 右)
- 第三 (上) 羽東山遠望 (香下寺)

- (下) 香下寺現景 (同 右)
- (上) 香下寺流記 (同 右)
- (下) 沙門堯賢勸進狀 (同 右)
- (上) 香下寺觀音堂 (同 右)
- (下) 足利尊氏御教書 (末吉氏藏) (同 右)
- (上) 城山在の石棺遺材 (出石町在の長持型石棺遺材)
- (下) 西岡氏邸在の石棺遺材 (同 右)
- 第一七 出石町在長持型石棺遺材實測圖 (武藤測圖) (同 右)
- 第一八 國清寺阿彌陀如來像 (上半身) (國清寺の阿彌陀如來像)
- 第一九 (右) 同 右 (全身) (同 右)
- (中) 同 右 (左側面) (同 右)
- (左) 同 右 (背面) (同 右)
- (上) 同 右 (右半身側面) (同 右)
- (下) 同 右 (右半身側面) (同 右)
- 第二 淡路國分寺現景 (本堂及羅漢堂) (淡路國分寺)
- (下) 同 右 (塔陸心礎) (大日堂内) (同 右)
- (上) 同 右 (塔陸殘礎) (其ノ一) (同 右)
- (下) 同 右 (其ノ二) (同 右)

- 第三三 同 右 境内實測圖 (同 右)
- 第二四 同 右 塔趾殘礎實測圖 (同 右)
- 第二五 同 右 遺瓦拓影 (其ノ一) (同 右)
- 第二六 同 右 (其ノ二) (同 右)
- 第二七 同 右 本尊釋迦如來像 (同 右)
- 第二八 同 右 本尊釋迦如來像胎內銘文 (同 右)

天然紀念物

- 第二九 (右) 萬福寺の鶏冠木 (萬福寺の鶏冠木)
(左) 同 右 (同 右)
- 第三〇 (右) 岩座神の千本杉 (岩座神の千本杉)
(左) 同 右 (上部) (同 右)
- 第三一 (右) 荒田神社の御神木 (荒田神社の御神木)
(左) 同 右 (下部) (同 右)
- 第三二 建屋村の左巻榧 (建屋村の左巻榧)
同 右 (實をつけた枝と其種子) (同 右)
- 第三三 同

第十一輯

史蹟

- 第一 德照寺 梵鐘 (神戸市德照寺の梵鐘)
- 第二 同 右 銘文撞座及内側陽刻梵字銘、五輪塔拓影 (同 右)
- 第三 (右) 住吉村發見の銅鐸 (正面) (武庫郡住吉村新發見の銅鐸)
(中) 同 右 (側面) (同 右)
(左) 同 右 (部分) (同 右)
- 第四 同 右 實測圖 (梅原測圖) (同 右)
- 第五 武庫郡條里推定圖 (武庫郡の條里)
- 第六 奥山古墳主體部及副葬品發見狀態實測圖 (武藤測圖) (飾磨郡奥山古墳)
- 第七 (上) 夔鳳鏡發見狀態 (同 右)
(下) 刀及び夔鳳鏡發見狀態 (同 右)
- 第八 (上) 奥山古墳出土夔鳳鏡 (同 右)
(下) 同 右 伴出の板材 (同 右)
- 第九 (上) 同 右 金環及管玉 (同 右)
(中) 同 右 玻璃玉 (同 右)

- 第一〇 (下) 同 右 玻璃玉及瑪瑙玉 (同 右)
- (上) 同 右 轡、鍬及鞍手 (同 右)
- (下) 同 右 鎗身三口 (同 右)
- 第一一 (上) 朝來郡山口村生野義舉の地遠堂 (朝來郡山口村) (歴史上より見たる圓山川流域)
- (下) 生野義舉記念碑 (同 右) (同 右)
- 第二二 (上) 傳藥琳寺遺瓦 (出石郡神美村中島神社藏) (同 右)
- (下) 日高町附近出土石器時代遺物 (同 右)

名 勝

- 第一三 廣田神社境内の躑躅 (武庫郡廣田神社境内の躑躅)
- 第一四 (上) 同 右 (同 右)
- (下) 同 右 (同 右)
- 第一五 同 右 (原色圖) (同 右)
- 第一六 (上) 立雲峽の一部 (朝來郡朝來山の櫻)
- (下) 同 右の巖上櫻 (同 右)
- 第一七 同 右のびつくり櫻 (同 右)
- (上) 同 右の櫻神木 (同 右)
- (下) 同 右の杜鵑櫻と曙櫻 (同 右)

天然紀念物

- 第一九 こやすの木 (原色圖) (赤穂郡磐座神社のこやすのきの叢林)
- 第二〇 (左) 得乗寺の垂栗 (赤穂郡得能寺の枝垂栗)
- (右) 同 右 (同 右)

第十二輯

明治天皇聖蹟

- 第一 明治天皇聖蹟地圖
- 第二 明治天皇兵庫御上陸地附近現狀地圖
- 第三 (上) 明治天皇御上陸地記念碑建設地 (下) 明治天皇行在所兵庫縣廳舊廳舎 (兵庫裁判所時代)
- 第四 明治天皇兵庫縣廳行在所御郡屋割圖 (兵庫縣記録)
- 第五 (上) 明治天皇神戸驛御小休所 (神戸驛舊廳舎現保線區事務所) 建物現狀 (下) 同 右 (正面)
- 第六 明治九年現在神戸停車場平面圖
- 第七 明治天皇神戸驛御小休所舊神戸驛廳舎平面圖
- 第八 神戸驛に於ける京神間鐵道開業式々場略圖

- 第九 (上) 明治天皇臨幸所兵庫縣廳舊廳舎
- (下) 同 右 神戸師範學校 (兵庫縣師範學校時代)
- 第一〇 (上) 同 右 神戸地方裁判所廳舎全景
- (中) 同 右
- (下) 同 右 (前景)
- 第一一 同 右 (平面圖)
- 第一二 (右) 神戸御用邸趾記念碑 (三菱倉庫株式會社神戸支店內)
- (左) 神戸御用邸内石倉現狀 (同 右)
- 第一三 同 右 舊狀平面圖
- 第一四 同 右 現狀實測平面圖
- 第一五 同 右 建物舊狀平面圖 (神戸行在所專崎邸御部屋割圖) (兵庫縣記錄)
- 第一六 (上) 明治天皇西須磨御小休所 (直井邸) 現狀
- (下) 同 右 御座所
- 第一七 (上) 同 右 記念碑
- (下) 明治天皇西須磨御小休所 (直井邸) 附近舊狀
- 第一八 (上) 同 右 現狀平面圖
- 第一九 (上) 明治天皇神戸税關監視部御小休所 (舊監視部廳舎) 現狀
- (下) 同 右 内部現狀 (明治三十六年御小休の室)

- 第二〇 (上) 同 右 (明治四十一年御小休の室)
- (下) 同 右 明治四十一年御小休の際御使用の品
- 第二一 同 右 舊狀實測平面圖
- 第二二 (上) 明治天皇行幸所舊岩倉公邸建物現狀
- (下) 同 右 行幸の間
- 第二三 同 右 現狀平面圖
- 第二四 北蓮造畫伯謹作「岩倉邸行幸」 (明治神宮外苑聖德記念繪畫館壁畫復寫)
- 第二五 (上) 明治天皇姫路行在所御座所 (本徳寺書院) 現狀
- (下) 同 右 内部
- 第二六 (上) 明治天皇姫路行在所御車寄舊狀
- (下) 同 右 記念碑
- 第二七 (上) 同 右 御座所 (本徳寺書院) 舊狀
- (下) 同 右 建札及御下賜品
- 第二八 同 右 御部屋割圖 (兵庫縣記錄)
- 第二九 同 右 現狀平面圖
- 第三〇 同 右 御座所 (本徳寺書院) 現狀平面圖
- 第三一 (上) 明治天皇姫路偕行社行在所現狀全景
- (下) 同 右 背面

- 第三二 (上) 明治天皇姫路偕行在所御座所
(下) 同 右 御次間
- 第三三 同 右 御部屋割圖 (師團司令部記錄)
- 第三四 同 右 現狀平面圖
- 第三五 (上) 明治天皇姫路城北練兵場御野立所記念樹及記念碑
(下) 明治天皇被服倉庫内御野立所記念樹及記念碑 (被服庫内)
- 第三六 (上) 明治天皇明石行在所 (光明寺) 山門
(下) 同 右 玄關
- 第三七 (上) 同 右 御座所光明寺書院
(下) 同 右 庭園
- 第三八 同 右 御部屋割圖 (兵庫縣記錄)
- 第三九 同 右 現狀平面圖
- 第四〇 (上) 明治天皇大久保御小休所 (安藤邸) 現狀
(下) 同 右 御座所
- 第四一 同 右 御部屋割圖 (兵庫縣記錄)
- 第四二 同 右 御座所 (宏藤邸聖蹟記念館) 現狀平面圖
- 第四三 明治天皇舞子字山田御小休所御部屋割圖 (兵庫縣記錄)
- 第四四 (上) 明治天皇舞子大本營 (元有栖川宮御別邸現住友別邸) 現狀全景
(下) 同 右 御座所

- 第四五 (下) 同 右 御座所
(上) 同 右 よりの眺望
(下) 同 右 表門
- 第四六 (上) 同 右 御車寄
(下) 同 右 史蹟標識
- 第四七 同 右 敷地現狀平面圖
- 第四八 同 右 建物現狀平面圖
- 第四九 明治天皇古郷御野立所現狀
- 第五〇 (上) 明治天皇加古川行在所 (山脇邸) 玄關
(下) 同 右 御座所
- 第五一 (上) 同 右 御建札
(下) 同 右 記念碑 (山脇邸庭園)
- 第五二 同 右 現狀平面圖
- 第五三 (上) 明治天皇土山御小休所 (増田邸) 現狀
(下) 同 右 御座所
- 第五四 同 右 現狀平面圖
- 第五五 (上) 明治天皇水丘御野立所現狀
(下) 水丘 山 遠 望

- 第五六 (上) 明治天皇阿彌陀御小休所(地藏院書院) 現狀
(下) 同 右 記念碑
- 第五七 同 右 現狀平面圖
- 第五八 (上) 明治天皇御着御小休所(延命寺書院) 御座所
(下) 同 右 記念碑
- 第五九 同 右 現狀平面圖
- 第六〇 同 右 御座所現狀平面圖
- 第六一 (上) 明治天皇上鈴御野立所現狀
(下) 同 右 遠望
- 第六二 (上) 明治天皇山脇御講評所現狀
(下) 明治天皇上鈴御野立所眺望(播磨平野を望む)
- 第六三 (上) 明治天皇正條行在所(井口邸) 現狀全景
(下) 同 右 御座所
- 第六四 同 右 現狀平面圖
- 第六五 (上) 明治天皇鶴御小休所(元大西邸現三木邸) 入口
(下) 同 右 現狀外觀
- 第六六 (上) 同 右 御座所(現丸山邸) 現狀
(下) 明治天皇鶴御小休所御座所(現丸山邸) 外觀

- 第六七 同 右 御部屋割圖(元大西邸舊狀)(兵庫縣記錄)
- 第六八 同 右 現狀平面圖
- 第六九 同 右 御座所現狀平面圖
- 第七〇 (上) 明治天皇山田御小休所(山本邸) 外觀
(下) 同 右 御座所及御使用品
- 第七一 同 右 現狀平面圖
- 第七二 (上) 明治天皇梨ヶ原御小休所記念碑
(下) 明治天皇西有年御野立所記念碑
- 第七三 明治天皇梨ヶ原御小休所御部屋割圖(兵庫縣記錄)
- 第七四 (上) 明治天皇東有年御小休所現狀
(下) 同 右 の展望
- 第七五 (上) 明治天皇東有年御小休所建物現狀
(下) 同 右 御座所
- 第七六 同 右 御部屋割圖(元柳原邸平面圖)(兵庫縣記錄)
- 第七七 同 右 御座所(現小川邸) 現狀平面圖
- 第七八 (上) 明治天皇入野御小休所現狀
(下) 同 右 建物現狀(若狹野村々役場)
- 第七九 同 右 御部屋割圖(兵庫縣記錄)

第十三輯

史蹟

- 第一 (上) 福嚴寺 境内 (神戸市巨漣山福嚴寺)
- (下) 同 右 境内出土古瓦 (同 右)
- 第二 (上) 清盛塚 全景 (神戸市 清盛塚)
- (下) 同 右 臺座銘文 (同 右)
- 第三 清盛塚 實測圖 (同 右)
- 第四 (右) 打出觀音堂の十一面觀音像 (面部) (武庫郡 打出觀音堂の十一面觀音像)
- (中) 同 右 (全身) (同 右)
- (左) 同 右 (左側面) (同 右)
- 第五 (右) 無動寺 扁額 (山田村 無動寺)
- (左) 慈雲尊者自讚畫像 (同 右)
- 第六 (右) 無動寺大日堂安置釋迦如來像 (同 右)
- (左) 同 右 大日如來像 (同 右)
- 第七 同 右 觀世音菩薩像 (同 右)
- 第八 同 右 不動明王像 (同 右)

- 第九 (上) 遺 趾 遠 望 (揖保郡 下太田廢寺趾)
- (下) 藥 師 堂 (同 右)
- 第一〇 (上) 藥 師 堂 遺 趾 (同 右)
- (下) 塔 趾 (同 右)
- 第一一 (上) 塔 趾 に 於 け る 礎 石 (同 右)
- (下) 藥 師 堂 境 内 遺 存 の 一 礎 石 (同 右)
- 第一二 塔 趾 實 測 圖 (昭和九年六月武藤測圖) (同 右)
- 第一三 出 土 遺 瓦 (同 右)
- 第一四 (上) 久 下 谷 展 望 (氷上郡 久下谷と久下氏)
- (下) 常 勝 寺 (久下村 谷川) (同 右)
- 第一五 (上) 藥 師 堂 (久下村 岡本) (同 右)
- (下) 仁 木 頼 章 感 狀 (久下武夫氏藏) (同 右)
- 第一六 (上) 久 下 重 基 軍 忠 狀 (久下武夫氏藏) (同 右)
- (下) 足 利 義 詮 下 文 (久下五三郎氏藏) (同 右)
- 第一七 (上) 足 利 義 詮 教 書 (久下武夫氏藏) (同 右)
- (下) 守 護 仁 木 頼 章 遵 行 狀 (同 右)
- 第一八 (上) 足 利 義 詮 教 書 (同 右)
- (下) 中 西 秀 長 書 狀 (同 右)

- 第一九 (上) 諭鶴羽神社勸進帳 (護國寺藏) (三原郡諭鶴羽神社)
- (下) 諭鶴羽神社諸堂字注文 (同 右) (同 右)
- 第二〇 諭鶴羽神社境内遺存天文廿一年有銘遺牌 (同 右)
- 第二一 (右) 同 右 (同 右)
- (左) 同 右 (同 右)
- 第二二 (右) 同 右 建武二年有銘町石拓影 (同 右)
- (左) 同 右 天文廿一年有銘遺牌拓影 (同 右)

天然紀念物

- 第三三 (上) 英賀神社英賀彦松・英賀姫松 (節磨郡 英賀彦松・英賀姫松)
- (下) 英賀神社の根上松 (節磨郡 英賀神社の根上松)
- 第二四 (上) 香住欒樹自生地 (城崎郡 香住の欒樹の自生地)
- (下) 同 右 (同 右)
- 第二五 正福寺 櫻 (美方郡 正福寺櫻)
- 第二六 同 右 原色圖 (同 右)
- 第二七 (右) 大茂神社の椽 (氷上郡 大茂神社の椽)
- (左) 同 右の樺 (同 大茂神社の樺)

第十四輯

史蹟

姫路市 御輿塚古墳

- 第一 (上) 御輿塚古墳外形
- (下) 玄室と遺存の石棺 (昭和十四年三月撮影)
- 第二 御輿塚古墳石室實測圖 (武藤測圖)
- 第三 御輿塚古墳石棺實測圖 (同 右)
- 川邊 郡 小濱村赤烏七年鏡出土の古墳
- 第四 (一) 東方より觀た古墳の殘存狀態 (昭和十二年七月撮影)
- (二) 現存封土の示す切斷面 (同 右)
- 第五 (一) 小濱村赤烏七年鏡出土古墳外形略圖 (梅原委員製圖)
- (二) 同 右 石室斷面略圖 (同 右)
- 第六 (一) 封土に於ける殘存石室の位置 (昭和十二年七月撮影)
- (二) 殘存の竪穴式石室 (同 右)
- 第七 (一) 吳赤烏七年半圓方形帶神獸鏡 (同 右)
- (二) 內行花紋鏡及玉類 (同 右)

- 第八 龜山山頂古墳外形略圖 (梅原委員製圖)
- 第九 (一) 逆池を距て、南方よりの龜山全景 (昭和十二年十二月撮影)
(二) 龜山山頂に掘り出された堅穴 (同 右)
- 第一〇 第一號室(堅穴)實測圖 (梅原委員實測圖)
- 第一一 (一) 第一號室(堅穴)全景 (西方上部より) (昭和十二年十二月撮影)
(二) 同 右 南半部 (同 右)
- 第一二 (一) 同 右 俯瞰景 (東方より) (同 右)
(二) 第二號室(堅穴)全景 (南方より) (同 右)
- 第一三 第二號室(堅穴)實測圖 (梅原委員實測圖)
- 第一四 (上) 第一號室發見半圓方形帶神獸鏡 徑四寸八分 (昭和十二年十二月撮影)
(中) 乳 紋 小 鏡 徑二寸一分 (同 右)
(下) 第一號室發見小札 (草摺の一部分か) (同 右)
- 第一五 第一號室發見鐵製橫劍板銚留眉庇附兜 (同 右)
- 第一六 同 右 實測圖 (小林行雄君實測圖)
- 第一七 第二號室發見橫劍板銚留短甲 (上 前胴、下 後胴、上肩、右側面) (昭和十二年十二月撮影)
- 第一八 (一) 第二號室發見短甲 (上 後胴、下 前胴) (同 右)
(二) 第一號室發見籠手殘缺 (上 表、下 裏) (同 右)

- 第一九 龜山古墳發見刀劍身及鎗身 (右 九口第一號室發見、左 四口第二號室發見) (同 右)
- 第二〇 (一) 龜山古墳發見埴輪筒片 (同 右)
(二) 第一號室發見劍(2) 拵細部 (同 右)
(三) 龜山古墳發見鐵鍬及金具類 (同 右)

佐用郡 長尾廢寺趾

- 第二一 (一) 塔 趾 遠 望 (昭和十三年冬撮影)
(二) 塔趾心礎遺存狀況舊態
- 第二二 (一) 塔 趾 心 礎 (昭和十四年三月撮影)
(二) 同 右 實測圖 (武藤測圖)
- 第二三 (一) 出土 遺 瓦 拓 影 (上 佐用農蠶學校、下 石田正造氏所藏)
(二) 出土 遺 瓦 (佐用農蠶學校所藏)
(三) 遺存礎石の一 (昭和十三年撮影)

養父郡 進美寺

- 第二四 (一) 進美寺山遠望 (昭和十一年八月撮影)
(二) 進美寺山中腹より日高町附近の平野を望む (同 右)
- 第二五 進美寺衆徒連署狀 (進美寺所藏) (下は右連署狀に對する但馬國司以下の承判)
- 第二六 (一) 鐘 銘 拓 本
(二) 鐸 口 (明德三年在銘) (進美寺本堂所懸)

攝津國 並河誠所の古社建碑

- 第二七 (上) 賣布神社石標 (昭和十年秋撮影)
- (下) 多太神社石標 (同 右)

天然紀念物

神戸市 神戸丸山街上斷層

- 第二八 (一) 鷹取山より觀たる丸山盆地

(二) 門ノ脇斷層

- 第二九 (一) 檜川斷層

(二) 門ノ脇斷層

- 第三〇 (一) 口一里山斷層

(二) 鳴手斷層

明石市 長林寺の龍燈の松

- 第三一 (一) 龍燈の松全形

(二) 同 右 根幹部

多可郡 荒神社の石櫛

- 第三二 (一) 石櫛全形

(二) 同 右 根幹部

多可郡 川下神社の由縁の松

- 第三三 (上) 由縁の松全形

(下) 同 右 根幹部

佐用郡 高藏寺の杉

- 第三四 高藏寺の杉

佐用郡 弓ノ木の椋

- 第三五 (上) 弓ノ木椋全形

城崎郡 桑原神社の公孫樹

- 第三五 (下) 桑原神社の公孫樹

多紀郡 南河内の櫛

- 第三六 (一) 南河内の櫛全形 (昭和十三年撮影)

(二) 同 右 根幹部 (同 右)

津名郡 伊弉諾神社の樟

- 第三七 伊弉諾神社の樟 (昭和十四年撮影)

插
圖
總
目
錄

第三輯

第一	姫路市附近地圖	二頁
第二	丹生山附近地圖	一五
第三	今津町附近地圖	二二
第四	永思堂	三五
第五	志染村附近地圖	四一
第六	室津附近地圖	四八
第七	法然上人室泊通過圖	五二
第八	賀茂神社之殿配置圖	五四
第九	嘴崎附近地圖	六三
第一〇	屏風岩ノ地圖	六四
第一一	赤穂町附近地圖	六七
第一二	赤松村附近地圖	七〇
第一三	佐用村附近地圖	七一
第一四	鹿ヶ壺所在位置圖	七四
第一五	鹿ヶ壺平面略圖	七六
第一六	鹿ヶ壺斷面模型圖	七六

第一七	玄武洞附近地圖	七九
第一八	玄武岩柱ノ横斷面ノ種々	八一

第四輯

第一	淡路市村附近地圖	一
第二	御 綸 旨	七
第三	淡路三條八幡攝社百太夫社	一一
第四	百 太 夫 圖	一四
第五	處女塚所在地附近地圖	三一
第六	住吉村吳田ノ求女塚地籍圖	三三
第七	有馬町附近地圖	四五
第八	寶永六、七年頃有馬湯泉神社及ヒ溫泉場	四九
第九	八幡村附近地圖	五八
第一〇	斑鳩寺附近地圖	六四
第一一	先山附近地圖	七〇
第一二	千 光 寺 鐘 樓	七二
第一三	比叡山横川發掘如法經塔銅套	七五
第一四	御神嶽神社舊社地	七六

第一五	淡路國文庫藏書	七六
第一六	瀧野町附近地圖	七九
第一七	鬮龍灘附近見取圖	八〇
第一八	鬮龍灘ニ於ケル鮎漁獲ノ圖景	八二
第一九	姫山公園附近地圖	八五
第二〇	石ノ寶殿附近地圖	八七
第二一	樽見附近地圖	八一
第二二	與布土村附近地圖	九一
第二三	柏原町附近地圖	九三
第二四	大名草附近地圖	九四
第二五	高山寺附近地圖	九五

第五輯

第一	神戸市會下山附近地圖 (陸地測量部二萬分之一圖分載)	二
第二	姫路城池要圖	二四
第三	姫路城池要圖	二八
第四	北條門附近現狀見取圖	三七
第五	尼崎附近地圖 (陸地測量部五萬分之一圖分載)	四三

第六	槻峯寺建立修行緣起	四四
第七	宍粟郡神戸村附近地圖 (陸地測量部五萬分之一圖分載)	五九
第八	銅鐸發見地附近地圖	六〇
第九	銅鐸埋沒狀態推測圖	六二
第一〇	宍粟郡神戸村發見銅鐸拓影	六三
第一一	神崎郡瀬加村附近地圖 (陸地測量部五萬分之一圖分載)	七七
第一二	朝來郡山口村附近地圖	七八
第一三	美方郡濱坂町附近地圖	八〇
第一四	多紀郡福住村附近地圖 (陸地測量部五萬分之一圖ニヨル)	八五

第六輯

第一	小野町及ビ平莊村附近地圖	一九
第二	赤松村附近地圖 (陸地測量部五萬分之一圖分載)	四三
第三	傳赤松圓心置文	四八
第四	岩屋町附近地圖	五七
第五	松帆臺場遺構測圖	六二
第六	松帆臺場遺構測圖	六三
第七	龍野ノ螢	二

第八	青龍洞附近地圖	一
第九	青龍洞ノ玄武岩	二
第一〇	濱坂町附近地圖	四
第一一	下原洞門及ビ地獄極樂洞窟	七
第一二	十字洞門及ビ釣鐘洞門	八
第一三	大島ノ粗面岩柱ノ横斷面	九

第七輯

第一	中山寺附近地圖 (陸軍測量部五萬分之一圖分載)	五
第二	安産ノ手洗鉢	一〇
第三	多田村附近地圖 (陸軍測量部五萬分之一圖分載)	一五
第四	白濱村附近地圖 (同)	四三
第五	日高町附近地圖 (同)	五九
第六	濱坂町附近地圖 (同)	六七
第七	穴ノ西岸	七三
第八	岸ノ海ヨリ下立神ヲ望ム	七四

第八輯

第一	古墳所在地附近地形圖 (陸地測量部五萬分之一圖分載)	三
第二	東古墳埴輪圓筒列ノ一部	六
第三	歌敷山古墳發見埴輪圓筒圖	一四
第四	五色塚發見緒附圓筒片	一五
第五	蓋形埴輪形狀圖	一六
第六	歌敷山古墳出土遺物測圖	一八
第七	西古墳發見赤燒土器圖	二二
第八	清水寺附近地形圖 (陸地測量部地圖分載)	二七
第九	祈禱卷數請文 (清水寺藏)	三六
第一〇	赤松則祐奉加狀 (同 右)	三七
第一一	柏原町附近地形圖 (陸地測量部五萬分之一圖分載)	四一
第一二	柏原八幡神社鐘銘	五三
第一三	同 右	五四
第一四	石籠寺附近地形圖 (陸地測量部五萬分之一圖分載)	五六
第一五	梵字兩界曼荼羅版本銘文	六六
第一六	梵字胎藏界曼荼羅	六七
第一七	和田坂地藏堂鑿口 (拓本) (石籠寺藏)	六九
第一八	榊石窓神社附近地形圖 (陸地測量部地圖分載)	七八

第一九	榊石窓神社々殿	七九
第二〇	同 右 境内靈石	八〇
第二一	鎧・餘部地方ノ海岸圖	八七
第二二	眼鏡島ノ二孔	八八
第二三	辨 天 洞 門	八九
第二四	辨 天 洞 窟	八九
第二五	岩 燕 洞 門	九〇
第二六	釜 口 洞 窟	九〇
第二七	兎和野ヶ原附近地形圖 (陸地測量部地圖分載)	九二
第二八	志染村字岩屋金水ノ洞窟	九五
第二九	(一) 光藻 (二) 同上鞭毛ヲ有スルモ)	九七
第三〇	鍋ヶ森附近地形圖 (陸地測量部五萬分之一圖分載)	九八
第三一	餘部村附近地形圖 (同 右)	一〇三
第三二	岡壺附近測圖	一〇四
第三三	うなぎ壺測圖	一〇五

第九輯

第一	法光寺附近地形圖 (陸軍陸地測量部五萬分之一地圖分載)	一一
----	-----------------------------	----

第二	法光寺境内五輪塔測圖	三二
第三	法光寺境内發見土版五輪塔婆實測圖	三二
第四	土塔類例六種寫眞	三四
第五	玉丘古墳附近地形圖 (陸軍陸地測量部五萬分之一地圖分載)	四〇
第六	玉丘古墳ト左右ノ二古墳位置圖	四二
第七	南方ヨリ見タル一前方後圓墳	四八
第八	クワンス山古墳外形實測圖	四九
第九	クワンス山古墳ノ埴輪圓筒	四九
第一〇	玉野新家ノ一圓墳	五〇
第一一	石寶殿(生石神社)附近地形圖 (陸軍陸地測量部地圖分載)	五五
第一二	古版石寶殿繪圖	五七
第一三	天 釣 舟 (石棺蓋)	七二
第一四	生石神社境内石棺實測圖	七九
第一五	生石神社境内石棺	七九
第一六	龍子三ツ塚古墳附近地形圖 (陸軍陸地測量部二萬五千分之一地圖分載)	八二
第一七	後圓部ノ一部ニ積重ネタ石室ノ用材	八五
第一八	前方後圓墳發見ノ鐵器類	八八
第一九	上郡古墳附近地形圖 (陸軍陸地測量部五萬分之一地圖分載)	九四

第二〇	上郡古墳ノ外觀 (西ヨリノソム)	九六
第二一	玄室ノ東北隅ノ構造	一〇一
第二二	嘴崎附近地形圖 (陸軍陸地測量部五萬分之一地圖分載)	一〇八
第二三	矢野村附近地形圖 (同)	一〇九
第二四	最明寺附近地形圖 (同)	一〇九
第二五	北條時頼坐像 (神奈川県 建長寺藏)	一一九
第二六	北條時頼畫像 (京都府 東福寺藏)	一二〇
第二七	香住町附近ノ名勝鳥瞰圖	一三一
第二八	宮古千疊敷ニアル一岩脈	一三二
第二九	海底ノ江落ニヨル地層ノ褶曲	一三三
第三〇	立 花 洞 窟	一三六
第三一	辨天島ノ一岩柱	一三六
第三二	兜島ト辨天島ヲ望ム	一三七
第三三	香住城山ノ複式トンボロノ形式徑路ヲ示ス	一三八
第三四	但馬國城崎郡香住「アワセ」産コンブトニフキルム (Comptoniophyllum Japonicum Nathorst)	一三九
第三五	黒 島 洞 門	一三九
第三六	沖之島鑛山ノ地質斷面圖	一四〇

第三七	斜長石ノ累帶構造	一四六
第三八	斜長石ノ方解石化作用	一四六
第三九	畑ヶ瀬ノ第三例	一五〇
第四〇	神戸ノ大藤所在地附近地形圖 (陸軍陸地測量部二萬五千分之一地圖分載)	一六三
第四一	圓光寺附近地形圖 (同)	一六五
第四二	圓光寺ノ檜柏 (本堂裏ニ梢ヲ望ム)	一六六
第四三	石部神社附近地形圖 (陸軍陸地測量部五萬分之一地圖分載)	一六八
第四五	鎧ノ袖ノスケツチ	一七〇
第四六	孔雀洞門	一七四

第十輯

第一	兵庫東柳原町附近地形圖 (陸軍陸地測量部五萬分之一地圖分載)	一一
第二	古錢入壺復原實測圖	一一
第三	甲山及神呪寺附近地形圖 (陸軍陸地測量部五萬分之一地圖分載)	一七
第四	攝津名所圖會に畫かれた甲山及神呪寺	一九
第五	河内國觀心寺如意輪觀音像	一六
第六	山城國醍醐寺傳法堂如意輪觀音像	一九
第七	淨橋寺附近地形圖 (陸軍陸地測量部五萬分之一地圖分載)	二三

第八	宗性法印筆蹟	二六
第九	羽束山及香下寺附近地形圖 (陸軍陸地測量部五萬分之一地圖分載)	四四
第一〇	禁制 (香下寺藏)	五四
第一一	出石町附近地形圖 (陸軍陸地測量部五萬分之一地圖分載)	五八
第一二	國清寺附近地形圖 (同)	六三
第一三	國清寺現景	六四
第一四	大和國西方院阿彌陀如來像	六七
第一五	淡路國分寺附近地形圖 (陸軍陸地測量部五萬分之一地圖分載)	七〇
第一六	萬福寺附近地形圖 (陸軍陸地測量部五萬分之一地圖分載)	八一
第一七	岩座神千本杉所在地附近地形圖 (同)	八三
第一八	荒田神社附近地形圖 (同)	八五
第一九	建屋村附近地形圖 (同)	八七

第十一輯

第一	德照寺附近地形圖 (陸軍陸地測量部五萬分之一地圖分載)	一一
第二	德照寺梵鐘實測圖 (考古學講座所收坪井氏著「梵鐘」轉載)	一二
第三	同 右 上下帶唐草文様拓影	一三
第四	同 右 梵字銘 (史迹と美術 昭和九年九月號川勝氏論文挿圖轉載)	一四

第五	銅鐸發見地附近地形圖 (陸軍陸地測量部五萬分之一地圖分載)	六
第六	銅鐸出土地寫眞	八
第七	銅鐸出土地點及埋沒狀態實測圖	九
第八	住吉村出土銅鐸紐文様拓影	一〇
第九	傳阿波國出土有環銅鐸實測圖 (梅原測圖)	一三
第一〇	奥山古墳所在地附近地形圖 (陸軍陸地測量部五萬分之一地圖分載)	二五
第一	奥山古墳外形寫眞	二六
第二	奥山古墳外形略測圖 (武藤測圖)	二八
第三	伯林國立博物館東洋美術部藏夔鳳鏡	三三
第四	奥山古墳出土鎧身實測圖 (梅原測圖)	三四
第五	同 右 鎌及鉞實測圖 (梅原測圖)	三六
第六	出石神社勸進狀 (一) (出石神社藏)	四二
第七	同 右 (二)	四三
第八	廣田神社附近地形圖 (陸軍陸地測量部五萬分之一地圖分載)	四九
第九	朝來山附近地形圖 (同 右)	五二
第二〇	岩座神社附近地形圖 (同 右)	五七
第二一	岩座神社遠望	五八
第二二	大避神社附近地形圖 (陸軍陸地測量部五萬分之一地圖分載)	六一

第二三	大避神社「ちとせかすら」	六二
第二四	同 右「こやすのき」	六三
第二五	得乗寺附近地形圖 (陸軍陸地測量部五萬分之一地圖分載)	六四

第十二輯

明治天皇聖蹟

第一	明治天皇御上陸地附近舊狀略地圖	二
第二	御 召 艦 龍 驤	三
第三	明治天皇兵庫縣廳行在所附近舊狀略地圖	六
第四	創建當時の湊川神社	八
第五	開業當時の汽車	一七
第六	明治天皇行在所對賓館舊狀	二三
第七	御 召 艦 扶 桑	二四
第八	兵庫縣廳及神戸師範學校附近地圖	三〇
第九	明治天皇臨幸記念碑	三四
第一〇	神戸税關舊廳舎	四〇
第一一	明治十年現在神戸港第一波止場平面圖	四一

第二二	明治天皇神戶行在所(宮内省御用邸)附近地圖	四六
第二三	行在所建札御下賜達書	五一
第二四	御召艦浪速	五二
第二五	御召艦高千穂	五三
第二六	明治二十三年神戶港沖に於ける觀艦式諸艦排列圖(兵庫縣記錄)	五四
第二七	御召艦富士	六〇
第一八	明治天皇西須磨御小休所附近地圖(陸地測量部二萬五千分之一圖分載)	六五
第一九	同 右 御部屋割圖(兵庫縣記錄)	六六
第二〇	神戶稅關舊監視部廳舍位置	七〇
第二一	同 右 舊狀	七一
第二二	御召艦淺間	七三
第二三	酒肴料御下賜達書及御下賜金包紙(神戶稅關謹藏)	七五
第二四	明治天皇姫路行在所及偕行社行在所及被服倉庫内御野立所附近地圖(陸地測量部二萬五千分之一圖分載)	八六
第二五	本德寺本堂	八七
第二六	姫路偕行社行在所御使用品(姫路偕行社謹藏)	九四
第二七	御膳水井戸(射楯兵主神社神水井戸)	九五
第二八	城北練兵場觀兵式狀況	九七

第二九	特別大演習觀兵式式場略圖(兵庫縣記錄)	九八
第三〇	被服倉庫内御賜宴場配置圖(師團司令部經理部記錄)	一〇二
第三一	同 右 狀況	一〇三
第三二	明治天皇明石行在所光明寺附近地圖(陸地測量部二萬五千分之一圖分載)	一〇六
第三三	同 右 御建札	一〇八
第三四	明治天皇大久保御小休所附近地圖(陸地測量部二萬五千分之一圖分載)	一一二
第三五	明治天皇舞子字山田御小休所附近現狀	一一六
第三六	明治天皇舞子大本營(住友別邸)附近地圖(陸地測量部地圖)	一二〇
第三七	同 右 正門 風景	一三一
第三八	明治天皇古郷御野立所附近地圖(陸地測量部二萬五千分之一圖分載)	一三八
第三九	古郷御野立所に於ける御統監狀況	一三九
第四〇	明治天皇加古川行在所附近地圖(陸地測量部二萬五千分之一圖分載)	一四二
第四一	同 右 御部屋割圖(兵庫縣記錄)	一四三
第四二	御使用品御下賜の達書(山脇芳夫氏謹藏)	一四四
第四三	明治天皇土山御小休所附近地圖(陸地測量部二萬分之一圖分載)	一四八
第四四	同 右 御部屋割圖(兵庫縣記錄)	一四九
第四五	明治天皇水丘御野立所附近地圖(陸地測量部二萬五千分之一圖分載)	一五一
第四六	明治天皇阿彌陀御小休所附近地圖(同 右)	一五六

第四七	同	右	御部屋割圖 (兵庫縣記錄)	一五七
第四八	地藏院	本堂	一五九
第四九	明治天皇御着御小休所・上鈴御野立所及山脇御講評所附近地圖		(陸地測量部二萬五千分之一圖分載)	一六二
第五〇	明治天皇御着御小休所延命寺境内舊狀平面圖		(延命寺記錄)	一六三
第五一	山脇御講評所狀況		一六七
第五二	明治天皇正條行在所附近地圖		(陸地測量部二萬五千分之一圖分載)	一六九
第五三	同	右	御部屋割圖 (兵庫縣記錄)	一七〇
第五四	同	右	御使用品	一七二
第五五	明治天皇鶴御小休所附近地圖		(陸地測量部二萬五千分之一圖分載)	一七五
第五六	同	右	建物所在地附近地圖 (同)	一七六
第五七	明治天皇山田御小休所附近地圖		(同)	一七九
第五八	同	右	御部屋割圖 (兵庫縣記錄)	一八〇
第五九	同	右	御使用品 (山田喜三三氏謹藏)	一八三
第六〇	明治天皇梨ヶ原御小休所及船坂峠附近地圖		(陸地測量部地圖縮寫分載)	一八五
第六一	山陽街道船坂峠兵庫岡山縣界		一八七
第六二	明治天皇梨ヶ原御小休所御使用御卓子		(大圓寺謹藏)	一八八
第六三	明治天皇西有年御野立所附近地圖		(陸地測量部五萬分之一圖分載)	一八九

第六四	明治天皇東有年御小休所附近地圖		(同)	一九一
第六五	同	右	建物現存位置附近地圖 (同)	一九三
第六六	御下賜金包紙及御小休所建札御下賜達書		(柳原逸郎氏謹藏)	一九四
第六七	御小休所建札		(同)	一九五
第六八	明治天皇東有年御小休所御膳水井及水質試驗札		一九六
第六九	明治天皇入野御小休所及同御小所建物現存位置附近地圖		(陸地測量部五萬分之一圖分載)	一九九

第十三輯

第一	福嚴寺附近地圖		(陸軍陸地測量部二萬五千分之一地圖分載)	一〇
第二	元祿古地圖に現はれたる福嚴寺		一一
第三	清盛塚附近地圖		(陸軍陸地測量部二萬五千分之一地圖分載)	一五
第四	昔時の清盛塚		(「神戸古今の姿」挿圖復寫)	一六
第五	移轉工事中の清盛塚		二〇
第六	打出觀音堂附近地圖		(陸軍陸地測量部二萬五千分之一地圖分載)	三三
第七	無動寺附近地圖		(陸軍陸地測量部五萬分之一地圖分載)	三九
第八	無動寺大日堂安置釋迦如來像頭部		(昭和八年八月撮影)	五一
第九	下太田廢寺趾附近地圖		(陸軍陸地測量部二萬五千分之一地圖分載)	五四

第一〇	下太田廢寺址境域實測圖	五六
第一一	(右) 塔趾に於ける心礎及遺瓦の發見狀態 (昭和九年一月撮影)	五七
	(左) 塔趾心礎出土狀態俯瞰寫眞 (昭和十年八月撮影)	五七
第一二	下太田廢寺址遺存礎石實測圖	五九
第一三	下太田廢寺址出土遺瓦復原圖	六一
第一四	下太田廢寺址出土鐙瓦斷片及島田氏藏寺址出土鐙瓦拓影	六二
第一五	大和定林寺遺瓦及大和法隆寺遺瓦	六三
第一六	久下谷附近地圖 (陸軍陸地測量部地圖縮寫分載)	七〇
第一七	諭鶴羽神社附近地圖 (陸軍陸地測量部廿萬分之一地圖分載)	七五
第一八	諭鶴羽神社々殿	七八
第一九	淡路名所圖會に描かれた諭鶴羽神社	八一
第二〇	建武二年有銘町石實測圖及十六町附近在町石實測圖	八六
第二一	高平村市瀬附近地圖 (陸軍陸地測量部五萬分之一地圖分載)	八九
第二二	英賀神社附近地圖 (同)	九〇
第二三	英賀神社英賀彦松 (昭和十年六月撮影)	九一
第二四	同 右英賀姫松 (同)	九三
第二五	香住町附近地圖 (陸軍陸地測量部五萬分之一地圖分載)	九五
第二六	溫泉町附近地圖 (同)	九八

第二七	大藏神社附近地圖 (同)	一〇〇
-----	--------------	-----

第十四輯

史蹟

第一	御輿塚古墳附近地形圖 (陸軍陸地測量部二萬五千分之一地形圖分載)	一
第二	御輿塚古墳外形略圖 (武藤測圖)	二
第三	古墳所在地附近地形圖 (陸軍陸地測量部二萬五千分之一地形圖分載)	七
第四	小濱村古墳出土古鏡斷面圖	一一
第五	小濱村古墳發見鐵器片	一一
第六	同 右 形狀圖	一三
第七	古墳所在地附近地形圖 (陸軍陸地測量部二萬五千分之一地形圖分載)	一七
第八	西方鞍部から見た龜山	一八
第九	龜山古墳墳土の一部に於ける圓筒採掘跡	一九
第一〇	龜山山頂に於ける二個の堅穴位置圖	二〇
第一一	第一號(堅穴)内に於ける副葬品發見位置圖	二二
第一二	第一號(堅穴)發見上顎骨	二三
第一三	同 右 短甲實測圖 (小林氏製圖)	二八

第一四	同	右 刀劍鎗身一部形狀圖	三〇
第一五	龜山古墳發見刀劍(第二號室)及鐵鏃一部形狀圖	三二	
第一六	長尾廢寺附近地形圖 (陸軍陸地測量部五萬分之一地形圖分載)	三九	
第一七	遺存礎石測圖 (武藤測圖)	四一	
第一八	進美寺附近地形圖 (陸軍陸地測量部五萬分之一地形圖分載)	四六	
第一九	進美寺境內現狀	四九	
第二〇	高賣布神社々號標石拓影	六三	

天然紀念物

第二一	神戶丸山衛上斷層所在地一覽圖	七一
第二二	門ノ脇斷層側面圖	七二
第二三	口一里山斷層測圖	七三
第二四	鳴手斷層側面圖	七四
第二五	檜川斷層側面圖	七五
第二六	檜川上斷層側面圖	七六
第二七	長林寺附近地形圖 (陸軍陸地測量部五萬分之一地形圖分載)	七八
第二八	荒神社附近地形圖 (同)	八〇
第二九	石楯の葉	八〇

第三〇	川下神社附近地形圖 (陸軍陸地測量部五萬分之一地形圖分載)	八二
第三一	三日月町附近地形圖 (同)	八三
第三二	桑原神社附近地形圖 (同)	八六
第三三	七坂峠附近地形圖 (同)	八七
第三四	日置村附近地形圖 (同)	八八
第三五	福住附近地形圖 (同)	八九
第三六	南河内村附近地形圖 (同)	九〇
第三七	南河内の擗	九一
第三八	小金ヶ嶽附近地形圖 (陸軍陸地測量部五萬分之一地形圖分載)	九二
第三九	伊弉諾神社附近地形圖 (同)	九四

市郡別索引

川

邊郡

丹生神社明要寺址
 今津町先儒遺蹟
 菟原の處女塚
 摩尼山神呪寺
 住吉村新發見の銅鐸
 武庫郡の條里
 打出觀音堂の十一面觀音像
 若王山無動寺
 並河誠所の古社建碑

第十四
 同第十三
 同第十一
 第十四
 第十四
 第十四

有

馬郡

塚口池田山古墳
 多田神社及多田莊
 中山寺境内の古代の遺物・遺蹟
 小濱村赤烏七年鏡出土の古墳
 湯泉神社並清涼院

第十四
 同第十四
 同第十四
 第十四
 第十四

明

石郡

浮橋寺
 香下寺
 五色塚古墳
 垂水歌敷山古墳の調査
 明治天皇大久保御小休所
 明治天皇山田字舞子御小休所
 明治天皇古郷御野立所
 明治天皇舞子大本營

第十
 同第十
 同第十一
 同第十二
 同第十二

美

囊郡

弘計、億計二王隱棲傳説地
 湯川山法光寺

同第十一
 同第十二
 同第十二
 同第十二
 同第十二

加

東郡

淨土寺
 清水寺

第三、四
 第九
 第六
 第八

加

西郡

富合村玉丘古墳
在田村龜山古墳と其の遺物

第九
第十四

加多

可郡
古郡

八幡村の調子塚
明治天皇加古川行在所
明治天皇土山御小休所
明治天皇氷丘御野立所

第十四
同
同

印

南郡

北澤村大字牛谷發見の古鏡
報恩寺
石寶殿生石神社
明治天皇阿彌陀御小休所

第二
第六
第九
第十二

飾

磨郡

壇場山古墳
播磨國分寺趾
御國野村小山古墳
松原八幡神社
奥山古墳
明治天皇御着御小休所
明治天皇上鈴御野立所
明治天皇山脇御講評所

第一
第二
第七
第十一
第十
同
同

揖

保郡

香島村吉島古墳
室津賀茂神社
鷗庄及斑鳩寺
嘴崎の摩崖石佛
龍子三ツ塚古墳
明治天皇正條行在所
明治天皇鶴御小休所
明治天皇山田御小休所

第二
第三
第四
第九
第十二
同
同

下太田廢寺趾

赤穂郡

大石邸趾

赤松氏の遺蹟

矢野の石佛と矢野庄

上郡古墳

明治天皇梨原御小休所

明治天皇西有年御野立所

明治天皇東有年御小休所

明治天皇入野御小休所

佐用郡

最明寺

長尾廢寺趾

粟郡

神戸村銅鐸發見地及銅鐸

城崎郡

今津小見塚古墳

但馬國分寺趾

歷史上より見たる圓山川の流域

出石郡

神美村の古墳

水石古佛像

出石町在の長持型石棺遺材

朝來郡

國清寺の阿彌陀如來像

養父郡

進美寺

美方郡

相應峯寺

水上郡

柏原八幡神社
石籠寺
久下谷と久下氏

第八
同第十三

多紀郡

櫛石窓神社

第八

津名郡

鳥飼八幡宮
岩屋砲臺

第五
第六

三原郡

千光寺
淡路國分寺
諭鶴羽神社

第四
第十三
第十四

名勝及天然紀念物

神戸市

神戸市の大白藤
神戸丸山衝上斷層

第九
第十四

姫路市

千古松 (檜柏)
龜居の松
姫山公園の原始林
圓光寺の檜柏

廣峰神社境内
本徳寺境内

第三
同第四
第九

明石市

長林寺の龍燈の松

第十四

西宮市

廣田神社境内の躑躅 (名勝)

第十一

武庫郡

萬福寺の鶏冠木

第十

有馬郡

高平村市瀬の鶏冠木

第十三

美囊郡

兵庫縣下に於ける光藻の發生地

志染の岩屋

第八

加東郡

光明寺の三本杉

同 第四

關龍灘(名勝)

多可郡

岩座神の千本杉

同 第十

荒田神社の御神木

同 第十四

荒神社の石櫛

川下神社の由縁の松

加西郡

石部神社の門杉

第九

加古郡

尾上の松

尾上神社境内

同 第二

高砂の松

高砂神社境内

印南郡

會根の松

會根天満宮境内

同 第二

菊の原種の野生北限地

阿彌陀村

同 第四、五

兵庫縣下に於ける光藻の發生地

平莊村宇神の池

同 第八

飾磨郡

英賀神社の竹柏

同 第十三

根上り松

同 同

英賀彦松、英賀姫松

同 同

神崎郡

笠形山の太杉

同 第五

揖保郡

嘴崎の屏風岩
龍野の瑩(名勝)

赤穂郡

生島の樹林
大石なごりの松
法雲寺の檜柏
大避神社の社叢
得乗寺の垂栗
磐座神社の「こやすのき」の叢林

花嶽寺境内

第 三 六

第 二 三

第 一 十

同 同

佐用郡

圓應寺の檜柏
佐用の公孫樹
高藏寺の杉
弓ノ木の椋

同 第 十 四
同 第 三

栗 郡

鹿ヶ壺の甌穴
鍋ヶ森甌穴

第 三 八

城崎郡

但馬玄武洞
青龍洞
濱坂町附近沿岸洞門洞窟
岡壺甌穴
鎧及餘部附近の海岸(名勝)
鎧香住佐津の附近海岸(名勝)
鎧の袖斷崖
蜂巢島及鷹巢島
孔雀洞窟
香住の欒樹の自生地
桑原神社の公孫樹

第 三 六
第 八 六
同 第 九
同 同
同 同
同 同
第 十 三
第 十 四

出石郡

鶴山鶴蕃殖地

第一

養父郡

妙見の仙杉

第二

樽見の左卷榎

第三

建屋村の左卷榎

第十四

朝來郡

延應寺の大櫨

第三

玉林寺の垂櫻

第四

八代の大櫨

第五

朝來山の櫻(名勝)

第十一

美方郡

大島の曹達粗面岩の柱狀節理

第五

濱阪町沿岸の洞門及洞窟

第六

兎和野ヶ原(名勝)

第八

氷上郡

正福寺櫻

第十三

七坂峠の松

第十四

大名草の大公孫樹

第十四

柏原八幡の木の根橋

第十五

高山寺の大公孫樹

第十六

高山寺の二本杉

第十七

高山寺の三本杉

第十八

大歳神社の大杉

第十九

大歳神社の椋

第二十

大歳神社の櫨

第二十一

多紀郡

安田の大杉

第十五

福住の二本櫻

第十六

日置村の六本柳

第十七

福住の大杉

第十八

件別索引

津名郡

南河内の櫛
小金ヶ嶽の石南

五色濱 (名勝)

洲本八幡神社の檜柏

鮎原村河上神社の檜柏

伊弉諾神社の樟

三原郡

淡路國道の松並木

慶野松原 (名勝)

沼島の結晶片岩 (名勝)

阿那賀村菊石類産地

同同

第十三六
第十四

第六七
同第

寺

諭鶴羽神社

院

眞光寺

福嚴寺

東光寺

大覺寺

明要寺

摩尼山神呪寺

若王山無動寺

淨橋寺

香下寺

湯川山法光寺

淨土寺

御嶽山清水寺

報恩寺

鶴庄及斑鳩寺

最明寺

三原郡

神戶市

同路市

同崎市

武庫郡

同馬郡

同有馬郡

同美囊郡

同加東郡

同印南郡

同保南郡

同用保南郡

第十三

第七

同三

第五

第十三

第十

同九

第六

第八

第六

第四

第九

第六

第八

第九

寺

陞

進美寺

相應峯寺

石龜寺

千光寺

養父郡

美上方郡

氷上郡

三原郡

播磨國分寺陞

下太田廢寺陞

長尾廢寺陞

但馬國分寺陞

淡路國分寺陞

飾磨郡

揖保郡

佐用郡

城崎郡

三原郡

佛

像

打出觀音堂の十一面觀音像

西播地方の古石佛

嘴崎の摩崖石佛

爪生の石佛と矢野庄

水石古佛像

武庫郡

揖保郡

赤穂郡

出石郡

第十三

第九

同七

第七

第七

雜

西宮砲臺
岩屋砲臺

西宮市
津名郡

第一六

兵庫東柳原町出土古錢

神戸市

第十一

德照寺梵鐘

同

第十三

清盛塚

同

第十三

今津町先儒の遺蹟

武庫郡

第十一

永思堂垂加御靈

同

第十一

武庫郡の條里

同

第十一

多田神社、多田莊

川邊郡

第十七

並河誠所の古社建碑

武庫・川邊・有馬郡

第十四

大石邸陞

赤穂郡

第十六

赤松氏の遺蹟

同

第十六

爪生の石佛と矢野庄

同

第十六

歴史上より見たる圓山川の流域

但馬國

第十一

久下谷と久下氏

水上郡

第十三

淡路と西宮に於ける人形操の調査

水郡

第十四

名勝之部

廣田神社の躑躅

西宮市

第十一

關龍灘

加東郡

第十四

龍野の螢

揖保郡

第十六

鎧及餘部附近の海岸

同

第十八

鎧香住佐津附近の海岸

同

第十八

兎和野ヶ原

美方郡

第十八

朝來山の櫻

朝來郡

第十

五色の濱

津名郡

第十

慶野松原

三原郡

第十七

沼島の結晶片岩

同

第十七

天然紀念物之部

植物

松

龜居の松 (本徳寺境内)

姫路市

第十三

地質・礦物

平莊村福ノ池	出	同	第一
鶴山鶴蕃殖地	石	郡	八
神戸丸山衝山斷層	神	戶	十
嘴崎屏風岩	揖	保	三
鹿ヶ壺甌穴	宍	粟	八
鍋ヶ森甌穴	同	郡	三
但馬玄武洞	同	郡	六
青龍洞	同	郡	八
岡壺甌穴	同	郡	九
鍛ノ袖斷崖	同	郡	三
蜂巢島及鷹巢島	同	郡	六
孔雀洞窟	同	郡	五
濱阪町沿岸ノ洞門及洞窟	美	方	六
大島ノ曹達粗面岩ノ柱狀節理	同	郡	七
阿那賀村菊石類ノ產地	三	原	七

兵庫縣

印刷者 上山善太郎

印刷所 三教社上山印刷所

昭和十五年三月二十五日印刷
昭和十五年三月三十日發行

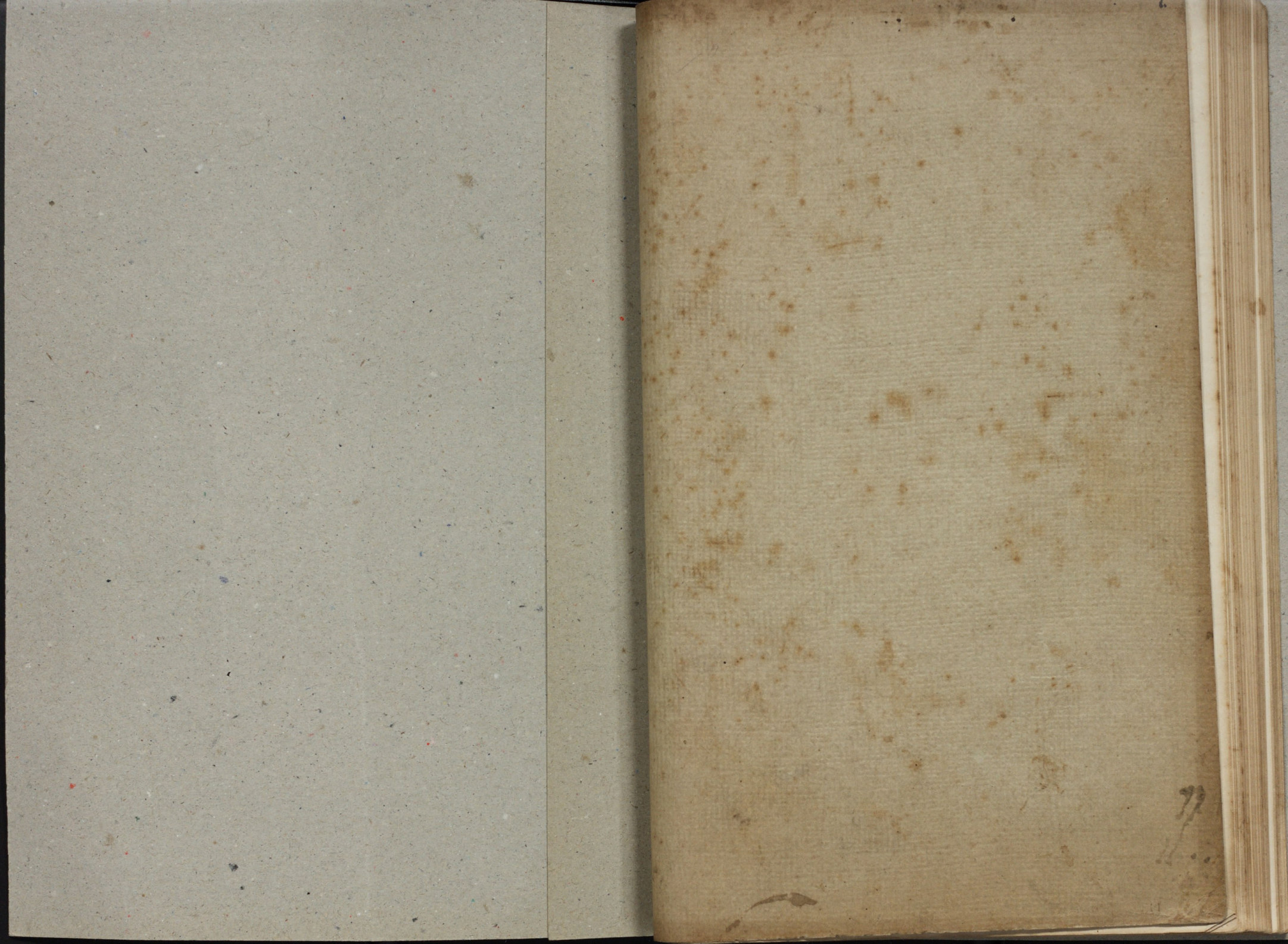
電話湊川⑤四二六〇番

孤

子
和
拾
九
年

大
花





兵庫県立図書館

☎ 078-918-3366



105550818

64