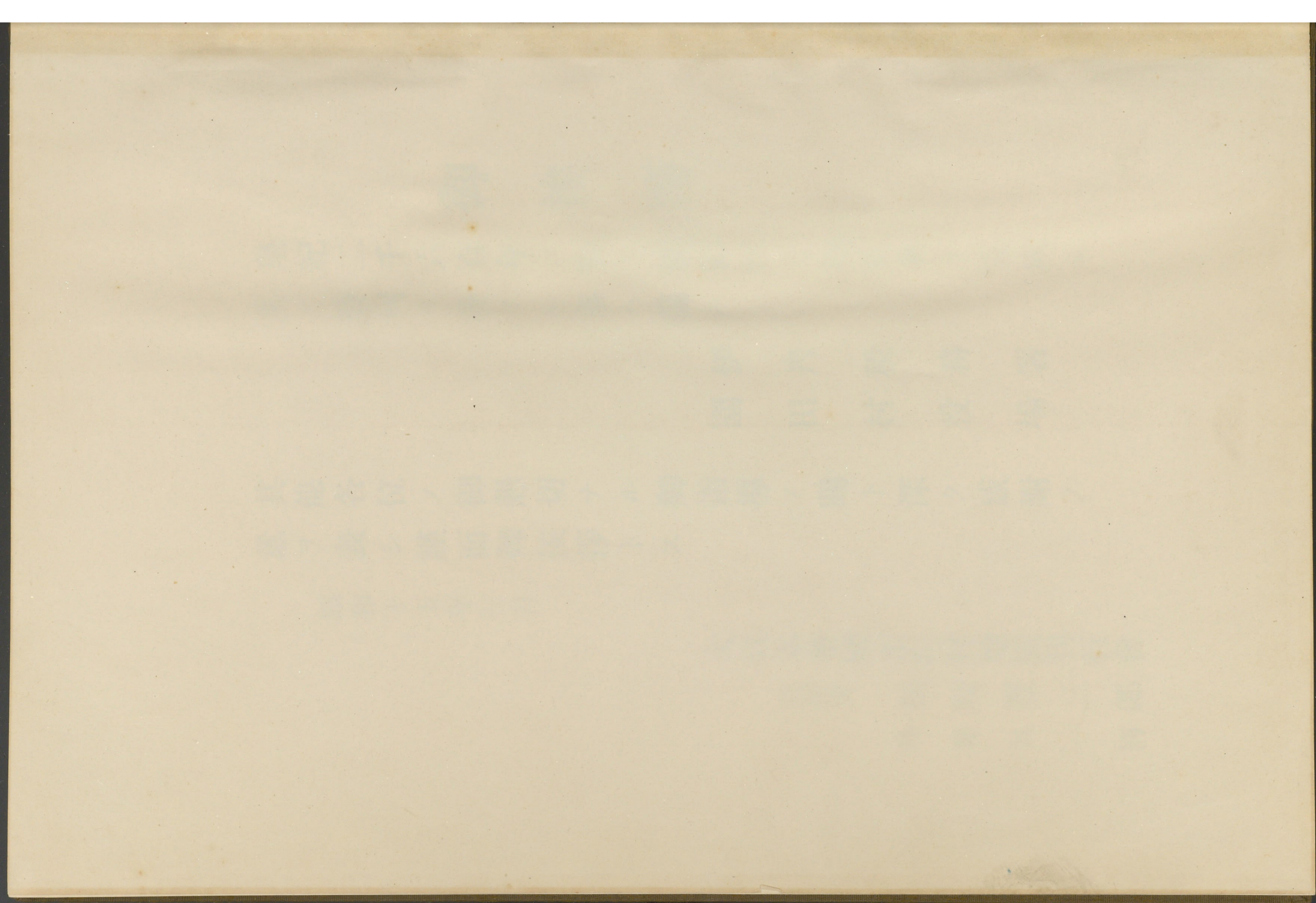


兵庫縣川邊郡
園田村土地寶典
地番地積地目價賃等級入圖

者有所

291.642
k3



御 挨拶

皇紀二千六百年ニ當リ園田村土地寶典ヲ完成シ
其ノ發刊ヲ得タル事ハ偏ニ

伊 丹 稅 務 署
園 田 村 役 場

其他各位ノ御懇切ナル御指導ノ賜ト深ク感謝ノ
意ヲ表シ謹而御挨拶トス

昭和十五年三月

大日本帝國市町村地圖刊行會

責任者 松 崎 豊 三 郎
外 係 員 一 同

贊助員芳名

Table with 4 columns: Name, Address, Occupation, and Organization. Lists names like 岡山正一, 岡山八三, 岡野長三, etc., and their respective roles and affiliations.

索引

10	下食瀧	瓦宮	小中島	若王寺	上阪部	森 _{上阪部 整理地區}	御園	口田中	南清水	猪名寺
19	戸之内	法界寺	穴太	富田	椎堂	整理地區	阪田	田能	上食瀧	中食瀧
9										
8										
7										
6										
5										
4										
3										
2										
1										

表級價格賃地土

備考	備	級等價格		級等價格		級等價格		級等價格	
		一	二	一	二	一	二	一	二
	宅地ハ一坪當年額	一〇五〇	二二〇〇	一〇五〇	二二〇〇	一〇五〇	二二〇〇	一〇五〇	二二〇〇
	田、畑、山林、其他ハ一反步當年額	〇九四九	二〇七四	〇九四九	二〇七四	〇九四九	二〇七四	〇九四九	二〇七四
	但シ鑛泉地ハ一筆當年額	〇八四八	一八七三	〇八四八	一八七三	〇八四八	一八七三	〇八四八	一八七三
		〇七四七	一六〇七	〇七四七	一六〇七	〇七四七	一六〇七	〇七四七	一六〇七
		〇六四六	一四〇七	〇六四六	一四〇七	〇六四六	一四〇七	〇六四六	一四〇七
		〇五四四	一二〇七	〇五四四	一二〇七	〇五四四	一二〇七	〇五四四	一二〇七
		〇四四三	一〇〇七	〇四四三	一〇〇七	〇四四三	一〇〇七	〇四四三	一〇〇七
		〇三四二	八〇七	〇三四二	八〇七	〇三四二	八〇七	〇三四二	八〇七
		〇二四一	六〇七	〇二四一	六〇七	〇二四一	六〇七	〇二四一	六〇七
		〇一四〇	四〇七	〇一四〇	四〇七	〇一四〇	四〇七	〇一四〇	四〇七
		〇〇三九	二〇七	〇〇三九	二〇七	〇〇三九	二〇七	〇〇三九	二〇七
		〇〇三八	一〇七	〇〇三八	一〇七	〇〇三八	一〇七	〇〇三八	一〇七
		〇〇三七	一〇七	〇〇三七	一〇七	〇〇三七	一〇七	〇〇三七	一〇七
		〇〇三六	一〇七	〇〇三六	一〇七	〇〇三六	一〇七	〇〇三六	一〇七
		〇〇三五	一〇七	〇〇三五	一〇七	〇〇三五	一〇七	〇〇三五	一〇七
		〇〇三四	一〇七	〇〇三四	一〇七	〇〇三四	一〇七	〇〇三四	一〇七
		〇〇三三	一〇七	〇〇三三	一〇七	〇〇三三	一〇七	〇〇三三	一〇七
		〇〇三二	一〇七	〇〇三二	一〇七	〇〇三二	一〇七	〇〇三二	一〇七
		〇〇三一	一〇七	〇〇三一	一〇七	〇〇三一	一〇七	〇〇三一	一〇七
		〇〇三〇	一〇七	〇〇三〇	一〇七	〇〇三〇	一〇七	〇〇三〇	一〇七
		〇〇二九	一〇七	〇〇二九	一〇七	〇〇二九	一〇七	〇〇二九	一〇七
		〇〇二八	一〇七	〇〇二八	一〇七	〇〇二八	一〇七	〇〇二八	一〇七
		〇〇二七	一〇七	〇〇二七	一〇七	〇〇二七	一〇七	〇〇二七	一〇七
		〇〇二六	一〇七	〇〇二六	一〇七	〇〇二六	一〇七	〇〇二六	一〇七
		〇〇二五	一〇七	〇〇二五	一〇七	〇〇二五	一〇七	〇〇二五	一〇七
		〇〇二四	一〇七	〇〇二四	一〇七	〇〇二四	一〇七	〇〇二四	一〇七
		〇〇二三	一〇七	〇〇二三	一〇七	〇〇二三	一〇七	〇〇二三	一〇七
		〇〇二二	一〇七	〇〇二二	一〇七	〇〇二二	一〇七	〇〇二二	一〇七
		〇〇二一	一〇七	〇〇二一	一〇七	〇〇二一	一〇七	〇〇二一	一〇七
		〇〇二〇	一〇七	〇〇二〇	一〇七	〇〇二〇	一〇七	〇〇二〇	一〇七
		〇〇一九	一〇七	〇〇一九	一〇七	〇〇一九	一〇七	〇〇一九	一〇七
		〇〇一八	一〇七	〇〇一八	一〇七	〇〇一八	一〇七	〇〇一八	一〇七
		〇〇一七	一〇七	〇〇一七	一〇七	〇〇一七	一〇七	〇〇一七	一〇七
		〇〇一六	一〇七	〇〇一六	一〇七	〇〇一六	一〇七	〇〇一六	一〇七
		〇〇一五	一〇七	〇〇一五	一〇七	〇〇一五	一〇七	〇〇一五	一〇七
		〇〇一四	一〇七	〇〇一四	一〇七	〇〇一四	一〇七	〇〇一四	一〇七
		〇〇一三	一〇七	〇〇一三	一〇七	〇〇一三	一〇七	〇〇一三	一〇七
		〇〇一二	一〇七	〇〇一二	一〇七	〇〇一二	一〇七	〇〇一二	一〇七
		〇〇一一	一〇七	〇〇一一	一〇七	〇〇一一	一〇七	〇〇一一	一〇七
		〇〇一〇	一〇七	〇〇一〇	一〇七	〇〇一〇	一〇七	〇〇一〇	一〇七
		〇〇〇九	一〇七	〇〇〇九	一〇七	〇〇〇九	一〇七	〇〇〇九	一〇七
		〇〇〇八	一〇七	〇〇〇八	一〇七	〇〇〇八	一〇七	〇〇〇八	一〇七
		〇〇〇七	一〇七	〇〇〇七	一〇七	〇〇〇七	一〇七	〇〇〇七	一〇七
		〇〇〇六	一〇七	〇〇〇六	一〇七	〇〇〇六	一〇七	〇〇〇六	一〇七
		〇〇〇五	一〇七	〇〇〇五	一〇七	〇〇〇五	一〇七	〇〇〇五	一〇七

國縣村稅計算法

(參考)

賃地價格 = 反別(坪數) × 等級單價
 賃地稅 = 賃地價格 × 0.038
 縣稅 = 賃地稅 × 1.312
 村稅 = 縣稅 × 0.693

<p>(例題) 宅地124坪 等級33等ノ場合</p> <p>賃地價格 = 124坪 × 0.300 = 37,200</p> <p>賃地稅 = 37,200 × 0.038 = 1,413.6</p> <p>縣稅 = 1,413.6 × 1.312 = 1,854.6</p> <p>村稅 = 1,413.6 × 0.693 = 979.6</p>	<p>耕地1反3畝15步 等級80等ノ場合歩ヲ反ノ單位ニ換算ス</p> <p>$1.3 + (15 \div 30 = 0.5) = 1.35$</p> <p>賃地價格 = $1.35 \times 20.00 = 27,000$</p> <p>賃地稅 = $27,000 \times 0.038 = 1,026$</p> <p>縣稅 = $1,026 \times 1.201 = 1,232$</p> <p>村稅 = $1,026 \times 0.693 = 711$</p>
---	---

納期

一	月	田租 第一期	宅地租 第一期
二	月	田租 第二期	畑租、雜地租 第一期
三	月	田租 第三期	後期地租附加稅・特別地稅
五	月	前期地租附加稅・特別地稅	畑租、雜地租 第二期
五	月	田租 第四期	

